

Technický list

OMEGA MONO 200 SK DUO střešní fólie



UDB
USB

Je difuzně otevřená, střešní fólie s dvěma oboustanně lepicími, akrylovými páskami určená k přímému položení na tepelnou izolaci nebo na dřevěné bednění. Monolitická membrána ve fólii zaručuje vysokou stabilitu proti UV-záření a je velice odolná proti nárazovému dešti a kroupám. Přeprava vlhkosti přes funkční film se neuskutečňuje pomocí kapilárního vedení, ale bude aktivně transportována směrem zevnitř ven přes neporézní membránu. Vodotěsnost fólie je zaručena i pod vlivem použití nezaschlé impregnace na dřevo, olejů z pil, atd. Typ: Standard = bez lepicích pásek, SK DUO = oboustranná lepicí páska.

Výhody

- Odolná proti dešti, větruodolná
- Odolná proti UV záření - 12 týdnů
- Vodotěsná
- Dá se lehce stříhat

Oblast použití

- Pro odvětrané šikmé střechy
- Ochrana kvalitní dřeva a izolace
- Určenou k přímému položení na tepelnou izolaci nebo na dřevěné bednění

Doporučené výrobky

	OMEGA QUILLI těsnící tmel
	OMEGA NDB těsnící páska pod latě DSK
	OMEGA FROZEN lepicí pasta
	PE NDB těsnící páska pod latě k utěsnění vrutů a hřebíků DSK
	OMEGA NDB těsnící páska pod latě ESK

Dostupné v následujících rozměrech

Číslo položky	Typ	Šířka role	Délka role	Rolí / Paleta	Plocha
2MONO200	Standard	1.5 m	50 m	20 Rolí	1500 m ²
2MONO200W	SK DUO	1.5 m	50 m	20 Rolí	1500 m ²

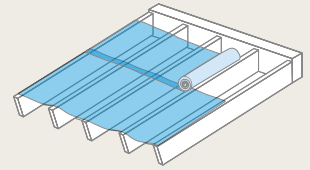
Technické údaje

Složení	Monolitická fólie s oboustanným PP roumem a oboustranně lepicími, akrylovými páskami	Hodnota sd	0.15 (± 0,1) m
Možnost roztažení (EN 12311-1) podélně	50-80 %	Možnost roztažení (EN 12311-1) příčný	60-90 %
Maximální síla tahu (EN 12311-1) podélně	340 (± 40) N/50mm	Maximální síla tahu (EN 12311-1) příčný	260 (± 40) N/50mm
Odolnost proti roztržení (EN 12310-1) podélně	210 (± 40) N	Odolnost proti roztržení (EN 12310-1) příčný	280 (± 40) N
Tloušťka	0.7 mm	Odolnost proti působení tepla	-40-80 (krátkodobě 100 °C) °C
Plošná hmotnost	200 g/m ²	Barva	Šedá
Odpor proti průchodu vody (EN 1928)	W1	Skladovatelnost	V suchu a chladu
Zvětrávání	12 Týdny	Třída hořlavosti (EN 13501-1 / EN 11925-0)	E

OMEGA MONO 200 SK DUO střešní fólie

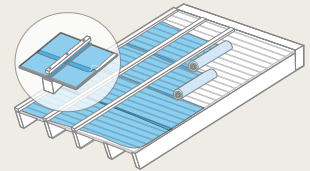
(1) Pokládka (bez dřevěného bednění)

Střešní fólie OMEGA se pokládá a mechanicky připravené lehce prověšená paralelně s okapem a přes krokov. Vertikální přesahy musí ležet zásadně na krokvi. Všechny přesahy/ spoje je nutné zalepit pomocí těsnícího tmelu OMEGA QUILLI. Horizontální propojení může být s OMEGA QUILLI nebo s SK DUO lepení.



(2) Pokládka (s dřevěným bedněním)

Střešní fólie se pokládá na bednění rovnoběžně s okapem jako podkladní vrstva. Desky se přibíjejí skrytě u hřebene ve vzdálenosti 10 cm (označení okraje). Všechny přesahy/spoje musí být utěsněny systémem AIRSTOP ULTRA, AIRSTOP FLEX nebo integrovanými lepicími pásy (s dostatečným přitlakem). Ochrana perforace vyžaduje dostatečný přitlak mezi kontralatěmi a střešní fólií.

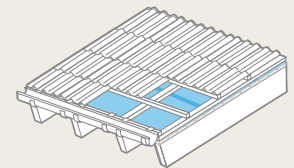


(3) Řešení okapů

Doporučuje se řešení okapů s odtokem vody pod žlabem, neboť tak může bez problémů odtékat voda z roztátého sněhu. Doporučujeme odtok vody pomocí okapového plechu.

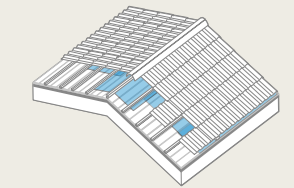
(4) Hřeben střechy

Oblast hřebene střechy se uzavírá přepnutím střešní fólie OMEGA. Tím je dosaženo okamžité ochrany proti pronikající vodě. U neizolovaných podstřešních prostorů popř. vnitřních izolací s provětrávanou mezerou je nutné prostor hřebene nechat otevřený: fólie končí 3 cm před vrcholem hřebene, přičemž je potřebné překrýt 50 cm široký pás střešní fólie OMEGA nad vrcholem hřebene.



(5) Řešení úžlabí střechy

Prvním krokem v řešení úžlabí střechy je položení souvislé úžlabní fólie.



(6) Průchodky

Výřezy u střešních průchodů (odsávací trubice, střešní okna, komín, atd.) musí být co nejmenší, části fólie je nutné upevnit tak, aby nemohl proniknout déšť ani sníh. K utěsnění doporučujeme vhodné těsnicí pásy nebo manžety firmy ISOCELL GmbH & Co KG. Dbejte na čistý podklad! Výrobce neručí za mechanické poškození. Dodržujte platné předpisy a směrnice (např. směrnice ZVDH pro Německo, rakouské normy ÖNORM B 4119 pro Rakousko,...)! *Střešní fólie nepřebírá funkci střešní krytiny. Střechu musíte v období uvedených povětrnostních vlivů zakrýt. Včasná zakrytí má pozitivní vliv na odolnost vůči stárnutí.*

