

Technisches Datenblatt

# OMEGA MONO 200 Dachbahn

Ist eine diffusionsoffene Dachbahn mit zwei wechselseitig angebrachten Acrylat-Klebestreifen zur direkten Verlegung auf die Wärmedämmung oder die Holzschalung. Die monolithische Membrane gewährleistet eine höhere UV-Beständigkeit und eine extrem hohe Schlagregendichtheit. Der Wasserdampftransport durch den Funktionsfilm findet nicht mehr mittels Kapillarleitung statt, sondern wird aktiv von innen nach außen durch die porenfreie Membran transportiert. Die Dachbahn bleibt deshalb auch unter dem Einfluss von Holzschutzmitteln, Ölen von Kettensägen oder Harzen wasserdicht und UV-beständig.



UDB-A  
USB-A

## VORTEILE

- Regensicher
- Winddicht
- 12 Wochen UV-stabilisiert
- Blendfrei
- Wasserdicht
- Leicht zu schneiden
- Förderbar entsprechend QNG Kriterien

## VERWENDUNGSZWECK

- Für belüftete Steildächer
- Hochwertiger Schutz für Holz und Dämmung
- Zur direkten Verlegung auf Holzschalung / Wärmedämmung

## EMPFOHLENE PRODUKTE

	OMEGA QUILLI Klebedichtmasse
	OMEGA NDB Nageldichtband DSK
	OMEGA FROZEN Klebepaste
	PE NDB Nageldichtband DSK
	OMEGA NDB Nageldichtband ESK

## ERHÄLTICHE DIMENSIONEN

Artikelnummer	Typ	Rollenbreite	Rollenlänge	Rollen / Palette	Gesamtfläche
2MONO200	Standard	1.5 m	50 m	20 Rollen	1500 m <sup>2</sup>
2MONO200W	SK DUO	1.5 m	50 m	20 Rollen	1500 m <sup>2</sup>

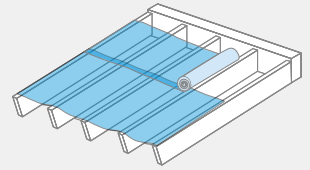
## TECHNISCHE DATEN

<b>Zusammensetzung</b>	monolithische Membrane mit beidseitigem PP Vlies und zwei wechselseitigen Acrylat- Klebestreifen	<b>sd-Wert</b>	0.15 (±0,1) m
<b>Dicke</b>	0.7 mm	<b>Temperaturbeständigkeit</b>	-40–80 (kurzfristig 100 °C) °C
<b>Flächengewicht</b>	200 g/m <sup>2</sup>	<b>Farbe</b>	Grau
<b>UV-Beständigkeit</b>	12 Wochen	<b>Widerstand gegen Wasserdurchgang</b>	W1
<b>Widerstand gegen Wasserdurchgang</b>	EN 1928	<b>Dehnung - längs</b>	50-80 %
<b>Dehnung - quer</b>	60-90 %	<b>Dehnung</b>	EN 12311-1
<b>Höchstzugkraft - längs</b>	340 (± 40) N/50mm	<b>Höchstzugkraft - quer</b>	260 (± 40) N/50mm
<b>Höchstzugkraft</b>	EN 12311 - 1	<b>Weiterreißwiderstand - längs</b>	210 (± 40) N
<b>Weiterreißwiderstand - quer</b>	280 (± 40) N	<b>Weiterreißwiderstand</b>	EN 12310-1
<b>Lagerung</b>	Kühl und trocken	<b>Brandklasse</b>	E

# OMEGA MONO 200 Dachbahn

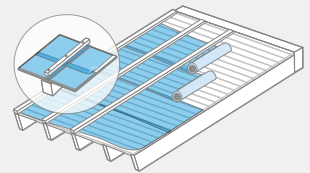
## (1) UNTERSpanNUNG (OHNE HOLZSCHALUNG)

Als Unterspannung wird die OMEGA Dachbahn parallel zur Traufe leicht durchhängend und über den Sparren verlegt, sowie mechanisch fixiert. Vertikale Überlappungen müssen grundsätzlich auf dem Sparren liegen. Alle Überlappungen/Anschlüsse sind mit der OMEGA QUILLI Klebedichtmasse zu verkleben. Horizontale Stossverklebungen können bei Unterspannungen mittels der SK DUO Ausführung oder mit der OMEGA QUILLI Klebedichtmasse (kein Anpressdruck erforderlich) ausgeführt werden.



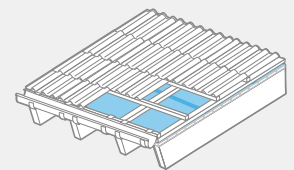
## (2) UNTERDECKUNG (MIT HOLZSCHALUNG)

Als Unterdeckung wird die OMEGA Dachbahn auf einer Schalung parallel zur Traufe verlegt. Die Bahnen werden an den firstseitigen Rändern im Abstand von 10 cm (Markierungsrand) verdeckt genagelt. Alle Überlappungen/Anschlüsse sind mit der OMEGA QUILLI Klebedichtmasse (ohne Anpressdruck) oder den integrierten Klebestreifen (mit ausreichendem Anpressdruck) zu verkleben. Zur regensicheren Ausführung (Behelfsdeckung) ist eine Nageldichtung (OMEGA QUILLI Klebedichtmasse oder OMEGA NDB Nageldichtband) unter der Konterlatte anzubringen. Das einseitige Nageldichtband ist direkt unter der Konterlatte auf die Dachbahn zu kleben!



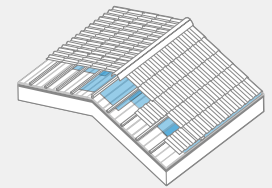
## (3) TRAUfENAUSBILDUNG

Die Traufenausbildung mit Entwässerung unterhalb der Rinne ist zu empfehlen, da rückstehendes Schmelzwasser problemlos abfließen kann. Wir empfehlen eine Entwässerung mittels Traufenblech.



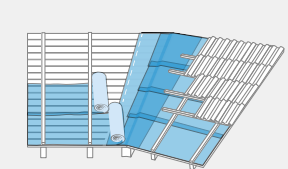
## (4) FIRStBEREICH

Der Firstbereich wird durch Überspannen mit der OMEGA Dachbahn direkt verschlossen. Damit wird ein sofortiger Schutz gegen eindringendes Wasser erreicht. Bei nicht gedämmtem Spitzboden bzw. hinterlüfteter Innendämmung ist die Firstausbildung offen auszuführen: Die Bahnen enden 3 cm vor der First-Scheitellinie, Konterlattens sind aufzubringen und ein 50 cm breiter Streifen OMEGA Dachbahn ist über dem Firstscheitel zu befestigen.



## (5) KEHLAUSBILDUNG

Im ersten Schritt der Kehlausbildung ist eine durchgehende Kehlbahn einzulegen.



## (6) DURCHDRINGUNGEN

Ausschnitte bei Dachdurchdringungen (Dunstrohre, Dachflächenfenster, Kamin, etc.) sind möglichst klein zu halten, die Teile der Folie sind so zu befestigen, dass kein Regen oder Schnee eindringen kann. Die Abdichtung ist mit geeigneter Klebetechnik der Firma ISOCELL GmbH & Co KG auszuführen.

Achten Sie auf einen sauberen Untergrund! Der Hersteller übernimmt keine Haftung für mechanische Beschädigungen. Die geltenden Vorschriften und Richtlinien (z.B. gemäß ZVDH für Deutschland, ÖNORM B 4119 für Österreich,...) sind zu berücksichtigen! *Die Dachbahn übernimmt nicht die Funktion einer Dacheindeckung. Das Dach ist im Zeitraum der angegebenen Freibewitterungszeit einzudecken. Eine frühzeitige Eindeckung wirkt sich positiv auf die Alterungsbeständigkeit aus.*

