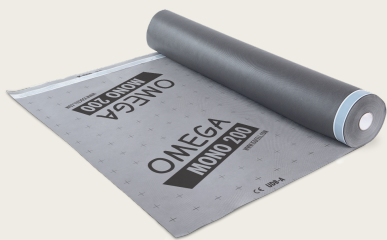


## Tehnični podatkovni list



# OMEGA MONO 200 SK DUO

## Strešna membrana

To je difuzijsko odprta strešna membrana z dvema izmenično nameščenima akrilatnima lepilnima trakcema za neposredno polaganje na toplotno izolacijo ali na leseni opaž. Monolitna membrana zagotavlja visoko UV odpornost in izjemno visoke tesnilne lastnosti ob močni obremenitvi z vodo. Prenos vodne pare se ne odvija več s funkcijskim filmom preko kapilarne cevke, ampak se od znotraj navzven odvaja skozi membrano, ki ne vsebuje por. Strešna membrana je tako UV odporna ter na ta način odlično tesni pred vplivom lesnih zaščitnih sredstev, olja od motornih žag ali različnih vrst smole. Vrsta: Standard = brez lepilnih trakov, SK DUO = obojestranski lepilni trak.

### Prednosti

- Rodporna na dež
- Tesni pred vetrom
- 12 tedna UV-odpornosti
- Neodsevna
- Omogoča spajanje
- Enostavno rezanje

### Področja uporabe

- Za prezračevane strme strehe
- Trajna zaščita lesa in izolacije
- Za neposredno polaganje na toplotno izolacijo ali leseni opaž

### Pridoročeni izdelki

	OMEGA QUILLI Tesnilna masa
	OMEGA NDB Tesnilni trak DSK
	OMEGA FROZEN Lepilna pasta
	PE NDB Tesnilni trak DSK
	OMEGA NDB Tesnilni trak ESK

### Dobavljivo v sledečih dimenzijah

Številka izdelka	Tip	Širina koluta	Dolžina koluta	Role / paleta	Skupna površina
2MON0200	Standard	1.5 m	50 m	20 rol	1500 m <sup>2</sup>
2MON0200W	SK DUO	1.5 m	50 m	20 rol	1500 m <sup>2</sup>

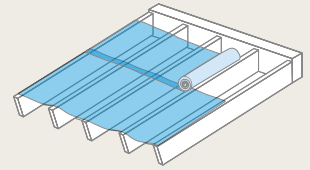
### Tehnicni list

sd-vrednost	0.15 (±0,1) m	Sestava	monolitna membrana z obojestranskim PP flisom in dvama izmenostranskima akrilatnima trakoma
Raztezek (EN 12311-1) vzdolžno	50-80 %	Raztezek (EN 12311-1) prečno	60-90 %
Najvišja natezna trdnost (EN 12311-1) vzdolžno	340 (± 40) N/50mm	Najvišja natezna trdnost (EN 12311-1) prečno	260 (± 40) N/50mm
Odpornost na nad. trganje (EN 12310-1) vzdolžno	210 (± 40) N	Odpornost na nad. trganje (EN 12310-1) prečno	280 (± 40) N
Debelina	0.7 mm	Temperaturna obstojnost	-40-80 (kratkoroč. 100°C) °C
Teža površine	200 g/m <sup>2</sup>	Barva	Siva
Odpornost proti vdoru vode (EN 1928)	W1	Skladiščenje	na suhem in hladnem
Odpornost na naravno prepevanje	12 Tednov	Požarni razred (EN 13501-1 / EN 11925-0)	E

# OMEGA MONO 200 SK DUO Strešna membrana

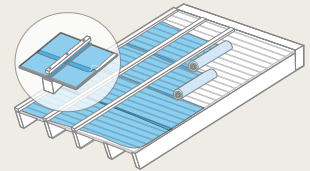
## (1) Sekundarna kritina (brez podlage oz. lesenega opaža)

Pri polaganju sekundarne kritine brez podlage strešne trakove položite vzporedno s kapjo in prek škarnikov tako, da je prisoten majhen poves. Nato trakove mehansko pritrdite. Navpična prekritja se morajo praviloma nahajati na škarnikih. Vsa prekritja in priključke prelepite z OMEGA QUILLI. Stike v vodoravni smeri lahko pri sekundarni kritini, vgrajeni brez podlage oz. lesenega opaža izdelate s pomočjo SK DUO ali z OMEGA QUILLI.



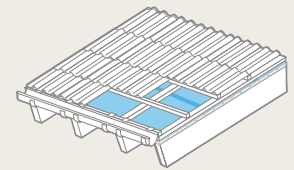
## (2) Sekundarna kritina (z lesenim opažem)

Strešna membrana je položena na opaž vzporedno z ostrejšem kot podloga. Membrane so pribite na skrite robove na strani grebena na razdalji 10 cm (označevalni rob). Vse prekrivanje/povezave je treba zlepiti z AIRSTOP ULTRA, AIRSTOP FLEX ali integriranimi lepilnimi trakovi (z zadostnim kontaktnim pritiskom). Za zaščito pred perforacijo je potreben zadosten pritisk med nasprotno letvijo in strešno membrano.



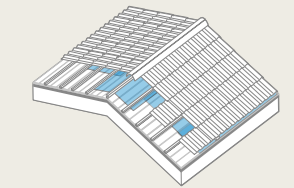
## (3) Izvedba kapi

Priporočamo izvedbo kapi z odvodnjavanjem pod žlebom, saj tako lahko preostala voda, nastala zaradi taljenja snega ali ledu, enostavno odteče. Priporočamo odvodnjavanje s kapno pločevino.



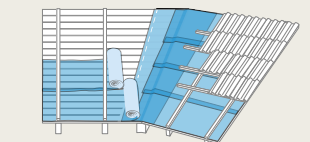
## (4) Območje slemena

V območju slemena napnite strešni trak OMEGA in tako to območje neposredno zaprite. Pri tem boste zagotovili takojšnjo zaščito pred vdorom vode. Pri neizolirani atiki oziroma z zadnje strani prezračevani notranji izolaciji izdelajte odprto izvedbo slemena. Trakovi naj se končajo 3 cm pred linijo grebena. Namestite protiletve in 50 cm širok strešni trak OMEGA pritrdite nad grebenom slemena.



## (5) Izvedba žlote

V prvem koraku izvedbe žlote položite neprekinjen žlotni trak.



## (6) Preboji

Izrezi pri strešnih prebojih (oddušne cevi, strešna ploščata okna, dimnik, itd.) naj bodo čim manjši. Dele folije pritrdite tako, da dež in sneg ne moreta vdreti v notranjost. Pečat mora biti opremljena s primernim lepilnim tehnologijo, ki jo ISOCELL GmbH & Co KG. Zagotoviti morate, da je podlaga čista! Proizvajalec ne prevzema nikakršne odgovornosti za mehanske poškodbe. Upoštevati morate veljavne predpise in smernice (npr. ZVDH v Nemčiji, ÖNORM B 4119 v Avstriji, itd.)! *Strešni trak ne prevzame funkcije strešne kritine. Streho je treba v navedenem času izpostavljenosti vremenskim vplivom pokriti. Pravočasno prekritje preprečuje prezgodnje spremembe zaradi staranja.*

