

PRODUKTDATABLAD

OMEGA MONO 200 Takduk

Diffusionsöppen takduk för direkt på råsponten. Det monolitiska membranet sørjer för en högre UV-beständighet och en extremt hög slagregnståthet. Vattenångtransporten genom funktionsfolien äger inte längre rum genom kapillärledning, utan transporteras aktivt inifrån och utåt genom det porfria membranet. Vattentätheten bibehålls därför även vid påverkan av träskyddsmedel, oljor från motorsågar eller hartser. Duken är försedd med integrerade akrylatklisterkanter.

ANVÄNDNINGSMRÅDE

- För ventilerade snedtak
- Högkvalitativt skydd för trä och isolering
- För direkt läggning på värmeisoleringen eller brädbeklädnaden

FÖRDELAR

- Regnsäker
- Vindtät
- UV-stabiliserad 12 veckor
- Bländfri
- Vattentät
- Lätt att skära

REKOMMENDERADE PRODUKTER

-  OMEGA NDB Spiktättningsband ESK
-  AIRSTOP FROZEN Limpasta
-  OMEGA QUILLI Fogmassa
-  PE NDB Spiktättningsband DSK
-  OMEGA NDB Spiktättningsband DSK

FINNS I FÖLJANDE DIMENSIONER

Typ	Standard	SK DUO
Rullbredd	1,5 m	1,5 m
Rulllängd	50 m	50 m
Rullensyta	75 m ²	75 m ²
Rullensvikt	15,5 kg	15,5 kg

PRODUKTDATA (EN 13859-1 / EN 13859-2)



Sammansättning	Monolitiskt membran med PP-fleece på båda sidorna och tvåvägs akrylatklistersensor	
Tjocklek	0,7 mm	
Färg	Grå	
Ytvikt	200 g/m ²	
Sd-Värde	0,15m(±0,1)	
Temperaturbeständighet	-40 °C - 80 °C (kort tid 100 °C)	
UV-Beständighet	12 veckor	
Motstånd mot vattengenomträngning EN 1928	W1	
Expanderingsförmåga EN 12311-1	 50 - 80 %	 60 - 90 %
Högsta dragkraft EN 12311 - 1	 340 (-60 / +90) N / 50 mm	 260 (-50 / +120) N / 50 mm
Hållfasthet mot ytterligare upprivning EN 12310-1	 210 (-35 / +135) N	 280 (-40 / +110) N
Förvaring	Svalt och torrt	
Brandklass EN 13501_1 / EN 11925_2	E	

OMEGA MONO 200 Takduk

(1) UNDERLÄGG (UTAN RÅSPONT)

Som underspänning läggs OMEGA underlagstaket något slakt parallellt med takfoten och över taksparren och fixeras mekaniskt. Läggs underlagstaket vertikalt skall skarvarna ske på sparrarna.

Alla överlappningar och genomföringar skall fogas med OMEGA QUILLI. Fogning av horisontella skarvar kan vid underspänning utföras med SK-DUO eller med OMEGA QUILLI (inget anliggningsstryck krävs).

(2) MONTERINGSALTERNATIV

OMEGA Underlagstak läggs på bärande underlag, typ råspont parallellt med takkanten. Infästning med klammer eller pappspik skall utföras i ovkant på duken så att dessa skyddas av överlappet från nästa våd. Överlappet skall vara minst 100 mm. Alla överlappningar och anslutningar ska fogas med OMEGA Quilli (utan

anliggningsstryck) eller den integrerade klisterkanten (med tillräckligt anliggningsstryck). För ett regnsäkert utförande, ska en spik-tätning (OMEGA QUILLI eller OMEGA NDB spik-tätningsremsa) placeras under ströläkten. Den ensidiga spik-tätningsremsan placeras på duken direkt under ströläkten!

(3) TAKFOTSKONSTRUKTION

Vi rekommenderar en takfotskonstruktion med dränering under rännan så att ansamlad smältvatten lätt kan rinna undan. Vi rekommenderar en avvattning med takfotsplåt.

(4) TAKÅSEN

Takåsen försluts direkt när den täcks med OMEGA Takduk. På så sätt skapas ett omedelbart skydd mot vatten. För oisolerade vindar och/eller ventilerad inre isolering ska takåsen ha ett öppet utförande: Takduken ska sluta 3 cm före taknocken, ströläkten ska läggas och en 50 cm bred remsa av OMEGA Takduk ska fästas övernocken

(5) RÄNNDAL

Som första steg i skapandet av rännor ska en heltäckande dalduk läggas.

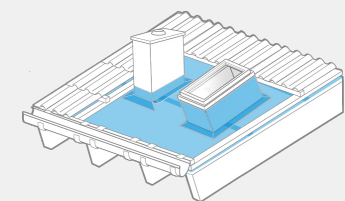
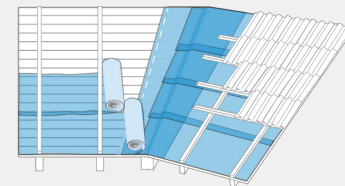
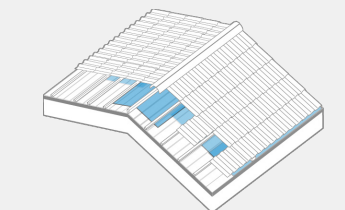
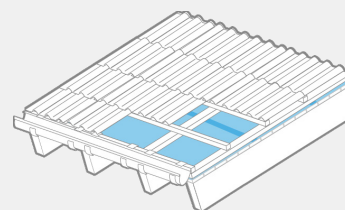
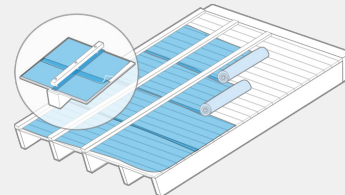
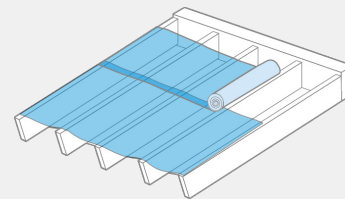
(6) GENOMFÖRING

Utskärningar för takgenomföringar (luftutsläpp, takfönster, kaminrör, m.m.) ska göras så små som möjligt. Membranets delar ska fästas så att inget regn eller snö kan tränga in. Tätningen ska göras med lämpliga tätningsband och manschetter från ISOCELL GmbH & Co KG.

Säkerställ att underlaget är rent. Tillverkaren tar inte ansvar för eventuella mekaniska skador. De gällande riktlinjer och föreskrifter (t.ex. enligt ZVDH för Tyskland, ÖNORM B 4119 för Österrike, ...) ska följas!

OMEGA underlagstak är ingen ersättning för den yttre takbeklädnaden. Taket skall läggas inom den uppgivna tiden för utomhusexponeringen.

Tidigt läggande påverkar åldringsbeständigheten positivt.



ISOCELL GmbH & Co KG

Gewerbestraße 9
5202 NEUMARKT AM WALLERSEE | Österreich
Tel.: +43 6216 4108
office@isocell.at

ISOCELL SCHWEIZ AG

Herbergstrasse 29
9524 ZUZWIL | Suisse /Schweiz
Tel.: +41 71 940 06 72
office@isocell.ch

ISOCELL FRANCE

170 Rue Jean Monnet | ZAC de Prat Pip Sud
29490 GUIPAVAS | France
Tél.: +33 2 98 42 11 00
contact@isocell-france.fr

ISOCELL BUREEL BELGIË

Außenborner Weg 1 | Schoppen
4770 AMEL | Belgique
Tel.: +32 80 39 90 58
office@isocell.be

ISOCELL Sverige AB

Torshamnsgatan 35
164 40 KISTA | Sverige
Tel.: +46 10 130 25 00
info@isocell.se

ISOCELL
www.isocell.com