

# OMEGA MONO 200 SK DUO Dachbahn

Ist eine diffusionsoffene Dachbahn mit zwei wechselseitig angebrachten Acrylat-Klebestreifen zur direkten Verlegung auf die Wärmedämmung oder die Holzschalung. Die monolithische Membrane gewährleistet eine höhere UV-Beständigkeit und eine extrem hohe Schlagregendichtheit. Der Wasserdampftransport durch den Funktionsfilm findet nicht mehr mittels Kapillarleitung statt, sondern wird aktiv von innen nach aussen durch die porenfreie Membran transportiert. Die Dachbahn bleibt deshalb auch unter dem Einfluss von Holzschutzmitteln, Ölen von Kettsägen oder Harzen wasserdicht und UV-beständig. Typ: Standard = ohne Klebestreifen, SK DUO = beidseitiger Klebestreifen.



UDB  
USB

## Vorteile

- Regensicher
- Winddicht
- 12 Wochen UV-stabilisiert
- Blendfrei
- Wasserdicht
- Leicht zu schneiden
- Förderbar entsprechend QNG Kriterien

## Verwendungszweck

- Für belüftete Steildächer
- Hochwertiger Schutz für Holz und Dämmung
- Zur direkten Verlegung auf Holzschalung / Wärmedämmung

## Empfohlene Produkte

	OMEGA QUILLI Klebedichtmasse
	OMEGA NDB Nageldichtband DSK
	OMEGA FROZEN Klebepaste
	PE NDB Nageldichtband DSK
	OMEGA NDB Nageldichtband ESK

## Erhältliche Dimensionen

Artikelnummer	Typ	Rollenbreite	Rollenlänge	Rollen / Palette	Gesamtfläche
2MONO200	Standard	1.5 m	50 m	20 Rollen	1500 m <sup>2</sup>
2MONO200W	SK DUO	1.5 m	50 m	20 Rollen	1500 m <sup>2</sup>

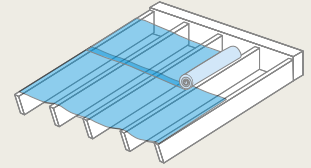
## Technische Daten

sd-Wert	0.15 (±0,1) m	Zusammensetzung	monolithische Membrane mit beidseitigem PP Vlies und zwei wechselseitigen Acrylat- Klebestreifen
Dehnung (EN 12311-1) längs	50-80 %	Dehnung (EN 12311-1) quer	60-90 %
Höchstzugkraft (EN 12311-1) längs	340 (± 40) N/50mm	Höchstzugkraft (EN 12311-1) quer	260 (± 40) N/50mm
Weiterreisswiderstand (EN 12310-1) längs	210 (± 40) N	Weiterreisswiderstand (EN 12310-1) quer	280 (± 40) N
Dicke	0.7 mm	Temperaturbeständigkeit	-40-80 (kurzfristig 100 °C) °C
Flächengewicht	200 g/m <sup>2</sup>	Farbe	Grau
Widerstand gegen Wasserdurchgang (EN 1928)	W1	Lagerung	Kühl und trocken
Freibewitterung	12 Wochen	Brandklasse (EN 13501-1 / EN 11925-0)	E

# OMEGA MONO 200 SK DUO Dachbahn

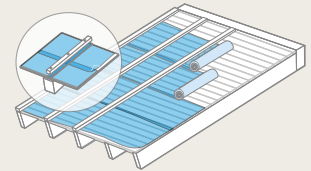
## (1) Unterspannung (ohne Holzschalung)

Als Unterspannung wird die Dachbahn parallel zur Traufe leicht durchhängend und über den Sparren verlegt, sowie mechanisch fixiert. Vertikale Überlappungen müssen grundsätzlich auf dem Sparren liegen. Alle Überlappungen/Anschlüsse sind mit dem OMEGA QUILLI Klebedichtmasse zu verkleben. Horizontale Stossverklebungen können bei Unterspannungen mittels der SK DUO Ausführung oder mit dem OMEGA QUILLI Klebedichtmasse ausgeführt werden.



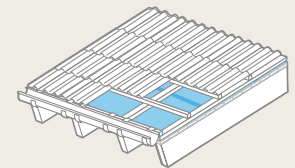
## (2) Unterdeckung (mit Holzschalung)

Als Unterdeckung wird die Dachbahn auf einer Schalung parallel zur Traufe verlegt. Die Bahnen werden an den firstseitigen Rändern im Abstand von 10 cm (Markierungsrand) verdeckt genagelt. Alle Überlappungen/Anschlüsse sind mit dem AIRSTOP ULTRA, dem AIRSTOP FLEX oder den integrierten Klebestreifen (mit ausreichendem Anpressdruck) zu verkleben. Die Perforationssicherheit bedarf einer ausreichenden Pressung zwischen Konterlatte und der Dachbahn.



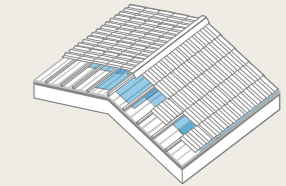
## (3) Traufenausbildung

Die Traufenausbildung mit Entwässerung unterhalb der Rinne ist zu empfehlen, da rückstehendes Schmelzwasser problemlos abfließen kann. Wir empfehlen eine Entwässerung mittels Traufenblech.



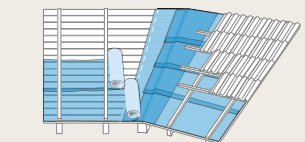
## (4) Firstbereich

Der Firstbereich wird durch Überspannen mit der OMEGA Dachbahn direkt verschlossen. Damit wird ein sofortiger Schutz gegen eindringendes Wasser erreicht. Bei nicht gedämmten Spitzboden bzw. hinterlüfteter Innendämmung ist die Firstausbildung offen auszuführen: Die Bahnen enden 3 cm vor der First-Scheitellinie, Konterlatten sind aufzubringen und ein 50 cm breiter Streifen OMEGA Dachbahn ist über dem Firstscheitel zu befestigen.



## (5) Kehlausbildung

Im ersten Schritt der Kehlausbildung ist eine durchgehende Kehlbahn einzulegen.



## (6) Durchdringungen

Ausschnitte bei Dachdurchdringungen (Dunstrohre, Dachflächenfenster, Kamin, etc.) sind möglichst klein zu halten, die Teile der Folie sind so zu befestigen, dass kein Regen oder Schnee eindringen kann. Die Abdichtung ist mit geeigneten Dichtbändern und Manschetten der Firma ISOCELL GmbH & Co KG auszuführen. Achten Sie auf einen sauberen Untergrund! Der Hersteller übernimmt keine Haftung für mechanische Beschädigungen. Die geltenden Vorschriften und Richtlinien (z.B. gemäß ZVDH für Deutschland, ÖNORM B 4119 für Österreich,...) sind zu berücksichtigen! *Die Dachbahn übernimmt nicht die Funktion einer Dacheindeckung. Das Dach ist im Zeitraum der angegebenen Freibewitterungszeit einzudecken. Eine frühzeitige Eindeckung wirkt sich positiv auf die Alterungsbeständigkeit aus.*

