

Technický list

# OMEGA MONO 230 SK DUO střešní fólie



Je difúzně otevřená, střešní fólie s dvěma oboustanně lepicími, akrylovými páskami určená k přímému položení na tepelnou izolaci nebo na dřevěné bednění. Podle ÖNORM B 4119 je fólie vhodná pro vodotěsné podstřeší a podstřeší se zvýšenou vodotěsností u střech se sklonem > 15° a zátěží sněhem 4,0 kN/m<sup>2</sup> a odpovídá klasifikaci UDB-A a USB-A podle směrnice ZVDH. Typ: Standard = bez lepicích pásek, SK DUO = oboustranná lepicí páska.

UDB  
USB

## Výhody

- Vodotěsný
- Odolný proti větru
- Odolná proti UV záření - 12 Týdnů
- Neoslňuje oči
- Vodotěsná
- Dá se lehce stříhat

## Oblast použití

- Pro odvětrané šikmé střechy
- Určená k přímému položení na tepelnou izolaci nebo na dřevěné bednění

## Doporučené výrobky

	OMEGA NDB těsnící páska pod latě ESK
	OMEGA QUILLI těsnící tmel
	OMEGA NDB těsnící páska pod latě DSK
	PE NDB těsnící páska pod latě k utěsnění vrutů a hřebíků DSK
	OMEGA FROZEN lepicí pasta

## Dostupné v následujících rozměrech

Číslo položky	Typ	Šířka role	Délka role	Rolí / Paleta	Plocha
2MONO230SKS	SK DUO	1.5 m	50 m	20 Rolí	1500 m <sup>2</sup>
2MONO230	SK DUO	3 m	50 m	20 Rolí	3000 m <sup>2</sup>

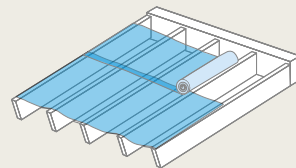
## Technické údaje

Složení	Monolitická fólie s oboustanným PP roumem a oboustranně lepicími, akrylovými páskami	Hodnota sd	0.15 (+0,05) m
Možnost roztažení (EN 12311-1) podélně	80 %	Možnost roztažení (EN 12311-1) příčný	80 %
Maximální síla tahu (EN 12311-1) podélně	350 (± 50) N/50mm	Maximální síla tahu (EN 12311-1) příčný	250 (± 50) N/50mm
Odolnost proti roztržení (EN 12310-1) podélně	350 (± 50) N	Odolnost proti roztržení (EN 12310-1) příčný	260 (± 40) N
Tloušťka	0.75 mm	Odolnost proti působení tepla	-40-80 °C
Plošná hmotnost	230 (± 10) g/m <sup>2</sup>	Barva	Světle šedá
Odpor proti průchodu vody (EN 1928)	W1	Skladovatelnost	V suchu a chladu
Zvětvávání	12 Týdny	Třída hořlavosti (EN 13501-1 / EN 11925-0)	E

# OMEGA MONO 230 SK DUO střešní fólie

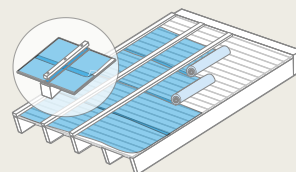
## (1) Pokládka (bez dřevěného bednění)

Střešní fólie OMEGA se pokládá a mechanicky připravení lehce prověšená paralelně s okapem a přes krokev. Vertikální přesahy musí ležet zásadně na krokví. Všechny přesahy/ spoje je nutné zalepit pomocí těsnícího tmelu OMEGA QUILLI. Horizontální propojení může být s OMEGA QUILLI nebo s SK DUO lepení.



## (2) Pokládka (s dřevěným bedněním)

Střešní fólie se pokládá na bednění rovnoběžně s okapem jako podkladní vrstva. Desky se přibíjejí skrytě u hřebene ve vzdálenosti 10 cm (označení okraje). Všechny přesahy/spoje musí být utěsněny systémem AIRSTOP ULTRA, AIRSTOP FLEX nebo integrovanými lepicími pásy (s dostatečným přitlakem). Ochrana perforace vyžaduje dostatečný přitlak mezi kontralatěmi a střešní fólií.

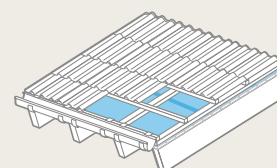


## (3) Řešení okapů

Doporučuje se řešení okapů s odtokem vody pod žlabem, neboť tak může bez problémů odtékat voda z roztátého sněhu. Doporučujeme odtok vody pomocí okapového plechu.

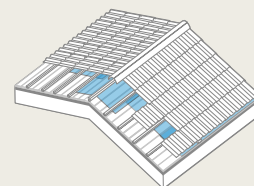
## (4) Hřeben střechy

Oblast hřebene střechy se uzavírá přepnutím střešní fólie OMEGA. Tím je dosaženo okamžité ochrany proti pronikající vodě. U neizolovaných podstřešních prostorů popř. vnitřních izolací s provětrávanou mezerou je nutné prostor hřebene nechat otevřený: fólie končí 3 cm před vrcholem hřebene, přičemž je potřebné překrýt 50 cm široký pás střešní fólie OMEGA nad vrcholem hřebene.



## (5) Řešení úžlabí střechy

Prvním krokem v řešení úžlabí střechy je položení souvislé úžlabní fólie.



## (6) Průchodky

Výřezy u střešních průchodů (odsávací trubice, střešní okna, komín, atd.) musí být co nejmenší, části fólie je nutné upevnit tak, aby nemohl proniknout déšť ani sníh. K utěsnění doporučujeme vhodné těsnicí pásy nebo manžety firmy ISOCELL GmbH & Co KG. Dbejte na čistý podklad! Výrobce neručí za mechanické poškození. Dodržujte platné předpisy a směrnice (např. směrnice ZVDH pro Německo, rakouské normy ÖNORM B 4119 pro Rakousko,...)! *Střešní fólie nepřebírá funkci střešní krytiny. Střechu musíte v období uvedených povětrnostních vlivů zakrýt. Včasná zakrytí má pozitivní vliv na odolnost vůči stárnutí.*

