



DÁTOVÝ DOKLAD K VÝROBKU

## OMEGA MONO 230 Strešná fólia

Je difúzne otvorená strešná fólia, s dvoma obojstranne lepiacimi, akrylovými páskami určená k priamemu položeniu na tepelnú izoláciu alebo na drevené debnenie. Podľa normy ÖNORM B 4119 je strešná fólia vhodná pre podstrešia odolné proti dažďu, ako aj podstrešia so zvýšenou odolnosťou proti dažďu pri strechách so sklonom > 15° a hodnotou zaťaženia snehom sk do 4,0 kN/m<sup>2</sup> a zodpovedá klasifikácii UDB-A a USB-A podľa smernice ZVDH.

### OBLAST POUŽITIA

- Pro odvetrané šikmé strechy
- Určená k priamemu položeniu na tepelnú izoláciu alebo na drevené debnenie

### PREDNOSTI

- Vodotesný
- Odolný proti vetru
- Odolná proti UV žiareniu - 12 Týždňov
- Neoslňujúca
- Vodotesná
- Dá sa ľahko strihať

### ODPORÚČANÉ VÝROBKY



OMEGA QUILLI Tesniaci tmel



PE NDB Tesniaca páska pod kontralaty DSK



OMEGA NDB Tesniaca páska ESK



Lepiaca pasta AIRSTOP FROZEN



OMEGA NDB Tesniaca páska DSK

### DOSTUPNÉ V NASLEDUJÚCICH ROZMEROCH

Typ	SK DUO	SK DUO
Šírka role	1,5 m	3 m
Dĺžka role	50 m	50 m
Plocha role	75 m <sup>2</sup>	150 m <sup>2</sup>
Hmotnosť role	18 kg	35 kg

### ÚDAJE O VÝROBKU (EN 13859-1 / EN 13859-2)



Zloženie	Monolitická fólia s obojstranným PP rúnom a obojstranne lepiacimi akrylovými páskami	
Hrúbka	0,75 mm	
Farba	Svetlo šedá	
Plošná hmotnosť	230(±10)g/m <sup>2</sup>	
Hodnota sd	0.15(+0,05)m	
Tepelná odolnosť	-40 °C - 80 °C	
UV-stabilita	12 týždňov	
Vodný stĺpec EN 1928	W1	
Schopnosť roztiahnutia EN 12311-1	↔ 80 %	↔ 80 %
Max. sila ťahu EN 12311 - 1	↔ 350 N / 50 mm	↔ 250 N / 50 mm
Odolnosť proti roztrhnutiu EN 12310-1	↔ 350(±50)N	↔ 260(±40)N
Skladovateľnosť	V chlade a v suchu	
Trieda horľavosti EN 13501-1 / EN 11925-0	E	

# OMEGA MONO 230 Strešná fólia

## (1) POKLÁDKA (BEZ DREVENÉHO DEBNENIA)

OMEGA Strešná fólia sa pokladá a mechanicky pripevní ľahko prevesená paralelne s odkvapom a cez krokvu. Vertikálne presahy musia ležať zásadne na krokve.

Všetky presahy/spoje je nutné zalepiť pomocou tesniaceho tmelu OMEGA QUIILLI. Horizontálne stykové zlepenia sa pri podstrešných fóliách môžu zlepiť pomocou SK DUO zloženia alebo pomocou OMEGA QUIILLI (bez prítlačnej sily).

## (2) POKLÁDKA (S DREVENÝM DEBNENÍM)

Strešná fólia OMEGA sa pokladá na debnenie paralelne s odkvapom. Fólia sa pribíja s prekrytím vo vzdialenosti 10 cm (viď značkovací okraj). Všetky presahy/spoje je nutné zalepiť pomocou tesniaceho tmelu OMEGA QUIILLI (bez tlaku) lebo integrovaného lepiaceho pruhu (s dostatočným tlakom). Pre vytvorenie vodotesného podstrešia (provizórne pokrytie) je potrebné použiť tesnenie pod kontralaty (OMEGA QUIILLI alebo OMEGA NDB Tesniaca páska pod kontralaty). Jedostranná tesniaca páska pod kontralaty je k lepeniu priamo pod kontralaty na strechu.

## (3) RIEŠENIE ODKVAPU

Doporučuje sa riešenie odkvapů s odtokom vody pod žlabom, pretože tak môže bez problémů odtekať roztopená voda zo snehu. Doporučujeme odtok vody pomocou odkvapového plechu.

## (4) HREBEŇ STRECHY

Oblasť hrebeňa strechy sa uzatvorí priamo pomocou prepätia s OMEGA Strešná fólia. Tým sa dosiahne okamžitá ochrana proti prenikajúcej vode. Pri neizolovaných podstrešných priestoroch popr. izoláciách s prevetrávacou medzerou je nutné priestor hrebeňa nechať otvorený: fólia končí 3 cm pred vrcholom hrebeňa, pričom je potrebné prekryť 50 cm široký pás strešnej fólie OMEGA nad vrcholom hrebeňa.

## (5) RIEŠENIE ÚŽĽABIA STRECHY

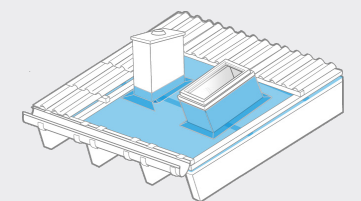
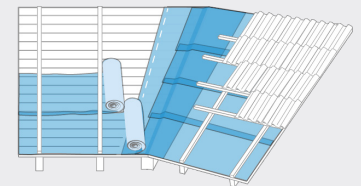
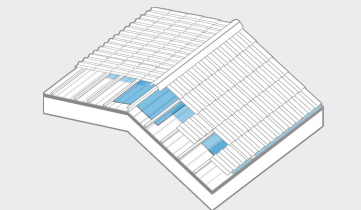
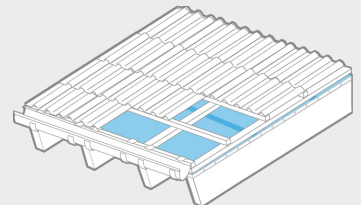
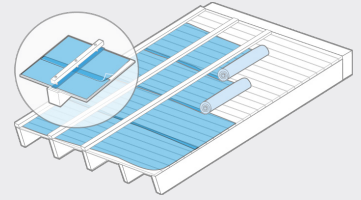
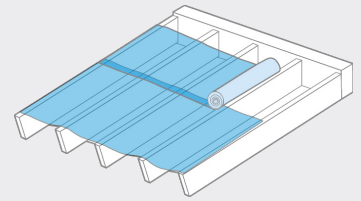
Prvým krokom v riešení úžľabia strechy je polozenie súvislej úžľabnej fólie.

## (6) PRECHODKY

Výrezy pri strešných prechodoch (odsávacie trubice, strešné okná, komíny, atď.) musia byť čo najmenšie, časť fólie je nutné upevniť tak, aby nemohol preniknúť dážď ani sneh. Tesnenie musí byť vybavená vhodnú technológiu lepenia by ISOCELL GmbH & Co KG.

Dávajte pozor, aby ste podklad mali čistý! Výrobca neprevezme žiadne následky pre mechanické poškodenia. Dbajte na dodržanie predpísaných predpisov a právnych zákonov (napr. Podľa ZVDH pre Nemecko, ÖNORM B 4119 pre Rakúsko,...)!

Vysokodifúzna fólia neprevezme funkciu strešnej krytiny. Zakryte strechu počas obdobia uvedených poveternostných vplyvov. Včasný zakrytie má pozitívny vplyv na odolnosť proti stamutiu.



### ISOCELL GmbH & Co KG

Gewerbestraße 9  
5202 NEUMARKT AM WALLERSEE | Österreich  
Tel.: +43 6216 4108  
office@isocell.at

### ISOCELL SCHWEIZ AG

Herbergstrasse 29  
9524 ZUZWIL | Suisse /Schweiz  
Tel.: +41 71 940 06 72  
office@isocell.ch

### ISOCELL FRANCE

170 Rue Jean Monnet | ZAC de Prat Pip Sud  
29490 GUIPAVAS | France  
Tél.: +33 2 98 42 11 00  
contact@isocell-france.fr

### ISOCELL BUREEL BELGIË

Außenborner Weg 1 | Schoppen  
4770 AMEL | Belgique  
Tel.: +32 80 39 90 58  
office@isocell.be

### ISOCELL Sverige AB

Torshammsgatan 35  
164 40 KISTA | Sverige  
Tel.: +46 10 130 25 00  
info@isocell.se

**ISOCELL**  
www.isocell.com