



PRODUKTDATENBLATT

OMEGA QSM Quellschweißmittel

Quellschweißmittel zur homogenen wind- und wasserdichten Verschweißung der OMEGA UDOs 330 Dachbahn.

Verarbeitungstemperatur: ab 0 °C

VERWENDUNGSZWECK

- Zur homogenen wind- und wasserdichten Verschweißung der OMEGA UDOs 330 Dachbahn

VORTEILE

- Einkomponentig
- Lösemittelhaltig
- Gebrauchsfertig

ERHÄLTICH IN FOLGENDEN DIMENSIONEN

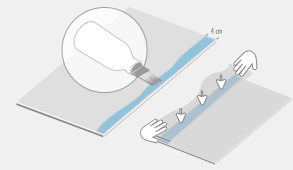
Gebinde	Dose
Farbe	farblos
Inhalt	1 l
Kartoninhalt	6 Dosen

PRODUKTDATEN

Zusammensetzung	Tetrahydrofuran
Verbrauch	7 ml/m
Dichte	0,89 g/cm ³
Konsistenz	flüssig
Lagerung	bei Raumtemperatur
Lösemittelgehalt	organische Lösemittel 99,9 %

OMEGA QSM Quellschweißmittel

Das OMEGA QSM Quellschweißmittel mittels Pinselflasche einseitig auftragen (Mindest-Fügenreibbreite 4 cm). Die Bahnen sofort übereinanderlegen und mit dem Handrücken leicht andrücken, unverzüglich mit der Anpressrolle im rechten Winkel zum Nahtverlauf fest anpressen (Vermeidung von Faltenbildung).



Sicherheitshinweise beachten! Es wird empfohlen beim Arbeiten eine Schutzbrille zu tragen.

ISOCELL GmbH & Co KG

Gewerbestraße 9
5202 NEUMARKT AM WALLERSEE | Österreich
Tel.: +43 6216 4108
office@isocell.at

ISOCELL SCHWEIZ AG

Herbergstrasse 29
9524 ZUZWIL | Suisse /Schweiz
Tel.: +41 71 940 06 72
office@isocell.ch

ISOCELL FRANCE

170 Rue Jean Monnet | ZAC de Prat Pip Sud
29490 GUIPAVAS | France
Tél.: +33 2 98 42 11 00
contact@isocell-france.fr

ISOCELL BUREEL BELGIË

Außenborner Weg 1 | Schoppen
4770 AMEL | Belgique
Tel.: +32 80 39 90 58
office@isocell.be

ISOCELL Sverige AB

Torshamnsgatan 35
164 40 KISTA | Sverige
Tel.: +46 10 130 25 00
info@isocell.se

ISOCELL
www.isocell.com