



## FICHE PRODUIT

Agent de soudage au solvant **OMEGA QSM**

Pour un soudage homogène étanche au vent et à l'eau de l'écran de sous-toiture OMEGA UDOs 330.

## DOMAINES D'APPLICATION

- Pour un soudage homogène étanche au vent et à l'eau de l'écran de sous-toiture OMEGA UDOs 330.

## AVANTAGES

- Monocomposant
- A base de solvant
- Prêt à l'emploi

## DISPONIBLE DANS LES DIMENSIONS SUIVANTES

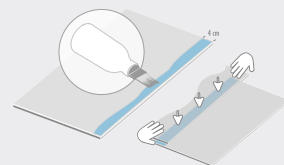
Réceptif	Bidon
Couleur	incolore
Contenu	1 l
Contenu du carton	6 Dosen

## DONNEES TECHNIQUES DU PRODUIT

Composition	Tetrahydrofuran
Consommation	7 ml/m
Densité	0,89 g/cm <sup>3</sup>
Consistance	liquide
Stockage	à la température ambiante
Teneur en solvant	solvant organique 99,9 %

## Agent de soudage au solvant **OMEGA QSM**

Appliquer l'agent de soudage sur une seule face à l'aide de la bouteille-pinceau (largeur minimale de la surface de jonction : 4 cm). Superposer immédiatement les lés et appuyer légèrement avec le dos de la main, puis exercer directement une forte pression avec le rouleau presseur à angle droit par rapport à la soudure (prévention des plis).



Respecter les consignes de sécurité ! Il est recommandé de porter des lunettes de protection lors des travaux.

### **ISOCELL GmbH & Co KG**

Gewerbestraße 9  
5202 NEUMARKT AM WALLERSEE | Österreich  
Tel.: +43 6216 4108  
office@isocell.at

### **ISOCELL SCHWEIZ AG**

Herbergstrasse 29  
9524 ZUZWIL | Suisse /Schweiz  
Tel.: +41 71 940 06 72  
office@isocell.ch

### **ISOCELL FRANCE**

170 Rue Jean Monnet | ZAC de Prat Pip Sud  
29490 GUIPAVAS | France  
Tél.: +33 2 98 42 11 00  
contact@isocell-france.fr

### **ISOCELL BUREEL BELGIË**

Außenborner Weg 1 | Schoppen  
4770 AMEL | Belgique  
Tel.: +32 80 39 90 58  
office@isocell.be

### **ISOCELL Sverige AB**

Torshamnsgatan 35  
164 40 KISTA | Sverige  
Tel.: +46 10 130 25 00  
info@isocell.se

**ISOCELL**  
[www.isocell.com](http://www.isocell.com)