



DATOVÝ DOKLAD K VÝROBKU

Smršťovací fólie PE COEX

Smršťovací fólie PE COEX se používá pro flexibilní balení velkých, neskladných nebo neforemných předmětů pro přepravu nebo venkovní skladování. Smršťovací fólie je odolná proti povětrnostním vlivům. Zahříváním se smršťovací fólie přizpůsobí jakémukoli výrobku, který chcete zabalit. Po vychladnutí je zboží ze všech bezpečně uzavřeno ze všech stran, fólie je odolná proti roztržení.

VÝHODY

- Odolnost proti větru a dešti
- Přeprava nezávisle na povětrnostních vlivech
- Nahrazuje drahé skladovací haly nebo místa
- Rychlé balení velkých dělů
- UV stabilní
- Větší tloušťka materiálu
- Vyšší bezpečnost
- Optimální ochrana před slunečním zářením a zžloutnutím

DOSTUPNÉ V NÁSLEDUJÍCÍCH ROZMĚRECH

Šířka role	6,5 m
Délka role	50 m
Složení	1,7 m
Barva	Černá/bílá
Plocha role	325 m ²

ÚDAJE O VÝROBKU

Složení	Fólie LDPE; smršťovací v obou směrech
Tloušťka	(200 μm) 0,2 mm
Barva	Černá / bílá
Plošná hmotnost	190 g/m ²
UV-stabilita	12 měsíců

Smršťovací fólie PE COEX

(1)

Stáhněte fólii z role a položte ji pod balené díly. Poté naložte ložnou plochu nebo spusťte náklad.

(2)

Vytáhněte fólii po stranách a připevněte ji k prvku pomocí lepicí pásky nebo sešivačkou.

Potom náklad zajistěte napínacími popruhy.

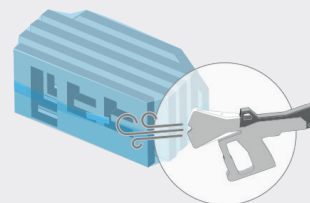
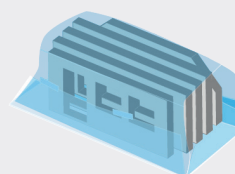
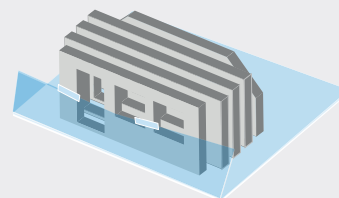
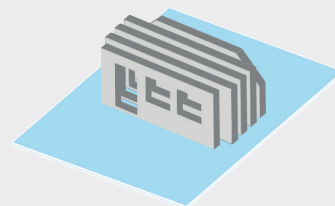
(3)

Pokud jsou prvky větší než fólie, přetáhněte ze shora druhou vrstvu. Fólii můžete přes náklad položit i pomocí halového jeřábu.

Pozor: Fólie se musí překrývat 40 - 50 cm!

(4)

Překrývající se plochy (40 - 50 cm) svařte horkovzdušnou pistolí.



ISOCELL GmbH & Co KG

Gewerbestraße 9
5202 NEUMARKT AM WALLERSEE | Österreich
Tel.: +43 6216 4108
office@isocell.at

ISOCELL SCHWEIZ AG

Herbergstrasse 29
9524 ZUZWIL | Suisse /Schweiz
Tel.: +41 71 940 06 72
office@isocell.ch

ISOCELL FRANCE

170 Rue Jean Monnet | ZAC de Prat Pip Sud
29490 GUIPAVAS | France
Tél.: +33 2 98 42 11 00
contact@isocell-france.fr

ISOCELL BUREEL BELGIË

Außenborner Weg 1 | Schoppen
4770 AMEL | Belgique
Tel.: +32 80 39 90 58
office@isocell.be

ISOCELL Sverige AB

Torshamngatan 35
164 40 KISTA | Sverige
Tel.: +46 10 130 25 00
info@isocell.se

ISOCELL
www.isocell.com