



## Technisches Datenblatt

# PE COEX Schrumpffolie



Die PE COEX Schrumpffolie dient zur flexiblen Verpackung großer, sperriger oder unförmiger Gegenstände für den Transport oder zur Lagerung im Außenbereich. Die Schrumpffolie ist witterungsbeständig. Durch Erwärmen passt sich die Schrumpffolie an jedes beliebige Produkt an, das verpackt werden soll. Nach dem Abkühlen ist die Ware rundum reißfest und sicher verschlossen.

## Vorteile

- Wind- und regensicher
- Witterungsunabhängiger Transport
- Ersetzt teure Lagerhallen oder Plätze
- Schnelle Verpackung von großen Teilen
- UV-stabilisiert
- Hohe Materialstärke
- Hohe Sicherheit
- Optimaler Schutz vor Sonnenlicht und Vergilbung

## Erhältliche Dimensionen

Artikelnummer	Rollenbreite	Rollenlänge	gefaltet auf	Farbe	Rollen / Palette	Gesamtfläche
2SCHRF07	6.5 m	50 m	1.7 m	schwarz/weiß	12 Rollen	3900 m <sup>2</sup>

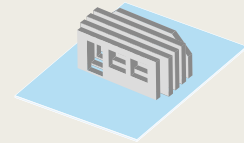
## Technische Daten

Zusammensetzung	LDPE Folie; biaxial schrumpfend	Dicke	(200 µm) 0.2 mm
Flächengewicht	190 g/m <sup>2</sup>	Farbe	Schwarz / weiß
UV-Beständigkeit	12 Monate		

# PE COEX Schrumpffolie

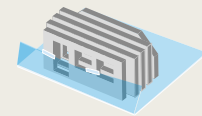
## (1)

Die Folie von der Rolle abziehen und unter die zu verpackenden Teile legen. Danach die Ladefläche beladen oder die Ladung absenken.



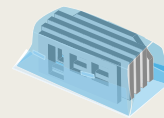
## (2)

Die Folie an den Seiten hochziehen und mit Klebebändern oder Tackern am Element befestigen. Danach die Ladung mit Spanngurten sichern.



## (3)

Sind die Elemente größer als die Folie wird von oben eine zweite Schicht übergezogen. Die Folie kann dabei mit dem Hallenkran über die Ladung gebracht werden. Achtung: 40 - 50 cm Überlappung einhalten!



## (4)

Die Überlappungsbereiche (40 - 50 cm) mit der Heißluftpistole verschweißen.

