

WOODYCELL

DIE NATÜRLICHE EINBLASDÄMMUNG AUS HOLZFASER



ISOCELL

DÄMMARBEITEN IN DER PRAXIS



Der Einblas-Fachmann kommt mit seinem LKW auf die Baustelle und bringt alles mit, was er braucht: Die Einblasmaschine und das in Säcken abgepackte **WOODYCELL**.

VORTEILE

- Beste Wärmedämmwerte
- Hervorragender Hitzeschutz
- Nachhaltiges Produkt
- Kein Dämmmaterial - schleppen
- Schnell und sauber
- Verschnittfrei und fugenlos

DÄMMARBEITEN IN DER PRAXIS



2

Man muß nur den Einblasschlauch und nicht Unmengen von Material ins Gebäude schleppen. Die Säcke werden im LKW in die Maschine eingefüllt.



3

Der Fachmann steuert im Gebäude mittels Funk die Maschine und befüllt in kürzester Zeit die vorbereiteten Gefache.



4

Ein Produkt für Boden, Wand und Decke. Fugenfreie und setzungssichere Füllung aller Hohlräume.

NATÜRLICH - ÖKOLOGISCH - FUGENFREI

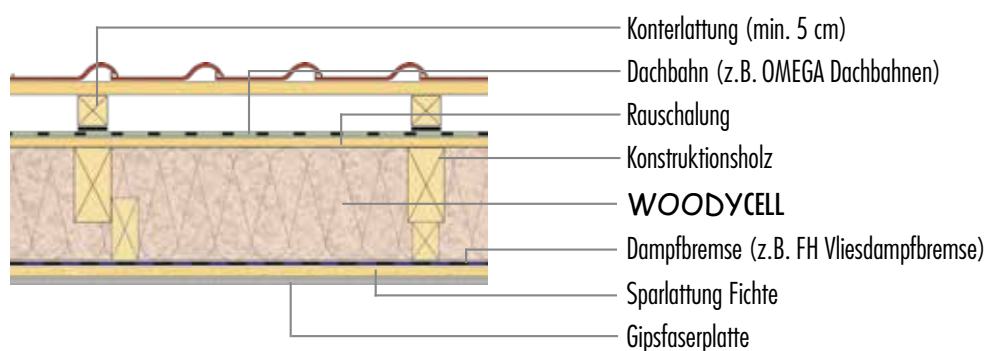
WOODYCELL ist ein natürlicher Dämmstoff aus Holzfasern, enthält keinerlei bedenkliche Stoffe oder Zusätze und fühlt sich angenehm warm an.

Durch den niedrigen Energieeinsatz bei der Produktion ist **WOODYCELL** aus ökologischer Sicht unschlagbar. Ein Dämmstoff für alle Anwendungen, ob Neubau, Sanierung, Dachschrägen, oberste Geschosßdecken, Zwischendecken, Außen- und Innendwände...

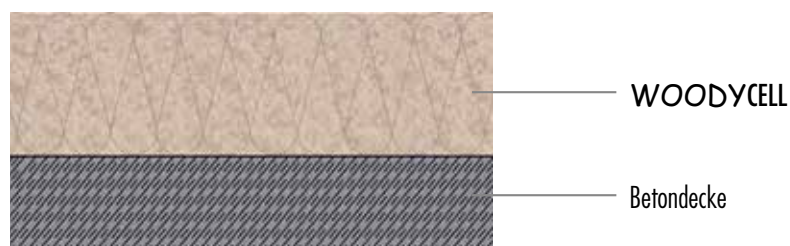


BEISPIELE IM DETAIL

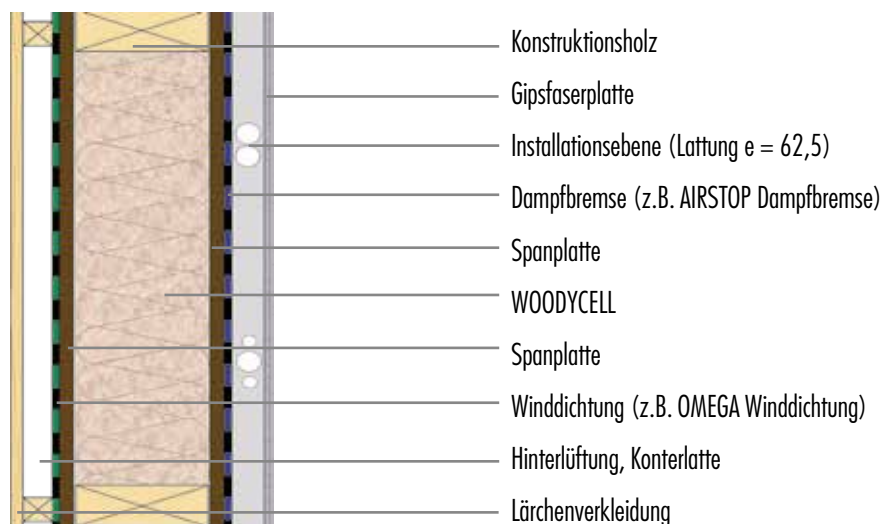
DACH MIT AUFGEDOPPELTEN SPARREN



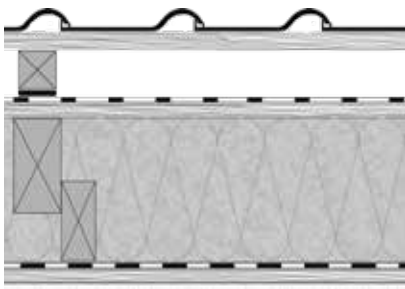
DECKE OFFEN AUFGEBLASEN



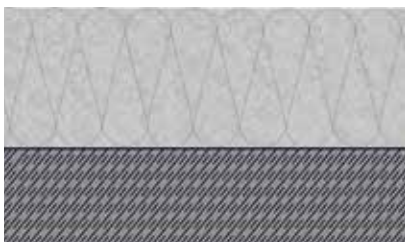
HOLZRIEGELWAND MIT VORGEHÄNGTER FASSADE



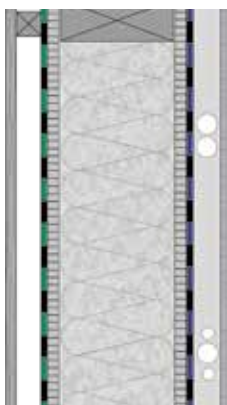
TECHNISCHE DATEN FÜR DEN DARGESTELLTEN BAUTEIL



Dämmstoffstärke (mm)	PHI (Phasenverschiebung in Stunden)	U-Wert (W / m ² K)
220	10,2	0,196
280	12,4	0,155
300	13,3	0,145
360	15,8	0,122
400	17,2	0,110



Dämmstoffstärke (mm)	PHI (Phasenverschiebung in Stunden)	U-Wert (W / m ² K)
220	11,2	0,173
280	13,3	0,137
300	13,9	0,128
360	16,5	0,108
400	17,6	0,097



Dämmstoffstärke (mm)	PHI (Phasenverschiebung in Stunden)	U-Wert (W / m ² K)
220	11,3	0,187
280	13,6	0,152
300	14,2	0,143
360	16,6	0,121
400	18,1	0,110

WÄRMEDÄMMSTOFF AUS HOLZFASER

Europäische Technische Zulassung	Deutsches Institut für Bautechnik
Baustoffklasse nach DIN 4102-1	B2
Zulassung	Z - 23.11 - 1883 (D), ETA 12/0236 (A)
Wärmeleitfähigkeit λ [W / (m*K)]	0,040
Rohdichte ρ [kg / m ³]	30 - 60 kg / m ³
Wasserdampfdiffusionswiderstandszahl μ	1 bzw. 3
Spezifische Wärmekapazität c [J / (kg*K)]	2.100
Einsatzstoffe	Holzfaser, Ammoniumphosphat, Borsäure
Abfallschlüssel - Nr. (EAK)	030105 / 170201
Verpackungseinheit	15 kg/Sack - 21 Säcke/ Palette oder BIG BAG (~360 kg)



ISOCELL GmbH & Co KG

Gewerbestrasse 9

A-5202 Neumarkt am Wallersee

Tel.: +43 6216/4108-0

Fax: +43 6216/7979

office@isocell.at

WWW.ISOCELL.COM

ISOCELL