



ISO WINDOW FEBA SOFT WS

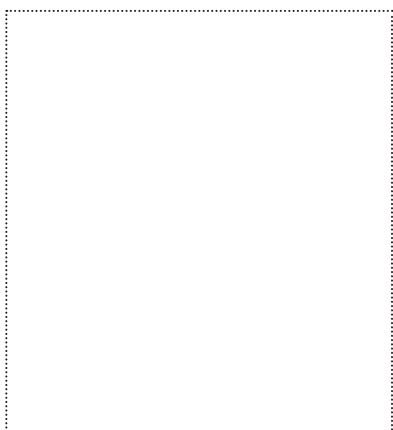
Das wechselseitige Fensterband besteht aus einem überputzbaren Vliesträger, der mit einem Hochleistungsklebstoff kaschiert ist. Das auf der Rückseite vollflächig klebende Band ist mit getrenntem Liner ausgeführt. Der auf der Oberfläche aufkaschierte Klebestreifen kann, ohne Abzug eines Liners, direkt auf den Fensterrahmen geklebt und das Band damit komplett verdeckt eingebaut werden.

VERWENDUNGSZWECK

- für die Fenstermontage

VORTEILE

- „fingerlift“
- geteilter Liner
- weicher, flexibler Träger
- extrem hohe Klebkraft auf allen Arten von Fensterrahmen und verschiedensten Untergründen wie Beton, OSB, Holz, Dampfbremsen...
- wechselseitige Klebeschichtung für verdeckte Montage
- leicht dehnbar
- überputz- bzw. überstreichbar



ERHÄLTlich IN FOLGENDEN DIMENSIONEN

Rollenbreite	75 mm	100 mm
Rollenlänge	25 m	25 m
Linerteilung	25 / 50	35 / 65
Kartoninhalt/Rollen	6	4

PRODUKTDATEN

Material	leicht dehnbares Vlies, luftdicht laminiert
Verarbeitungstemperatur	- 5 °C - + 40 °C
Temperaturbeständigkeit	- 40 °C - + 80 °C
UV Stabilität	6 Monate
Lagerung	12 Monate; kühl und trocken
Farbe	weiß
SD - Wert	7 m

10/2018_DE

ISOCELL

VERARBEITUNGSRICHTLINIEN

ISOWINDOW FEBA SOFT WS

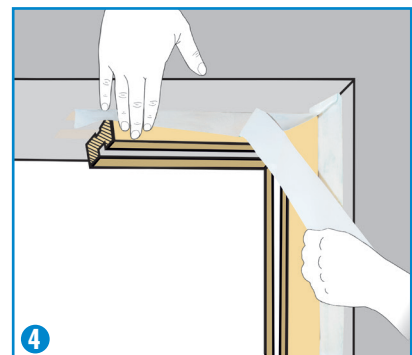
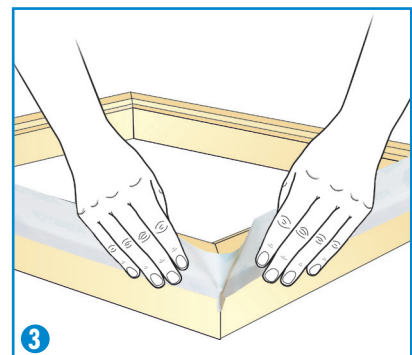
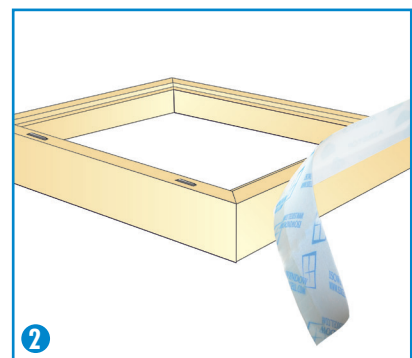
Das ISOWINDOW FEBA SOFT WS wird am Fensterstock vor dem Einbau der Fenster angebracht. Die Vliesseite des Bandes ist überputz- und überstreichbar. Die vollflächig klebende Seite wird an Mauer, Holz, OSB oder Dampfbremse angeklebt. Auf eine ausreichende Tragfähigkeit des Untergrundes ist zu achten (ggf. Flächen mit BUBI LF Haftprimer oder UNI Primer vorbehandeln).

(1)
Die Oberseite des ISOWINDOW FEBA SOFT WS ist mit einem schmalen Acrylklebestreifen kaschiert, der ohne Abzug eines Liners direkt auf den Fensterrahmen geklebt wird. Die vollflächig klebende Rückseite ist mit einem geteilten Liner ausgestattet.

(2)
Den Fensterrahmen mit der Innenseite nach oben auflegen. Den Befestigungsstreifen sorgfältig an den Fensterrahmen andrücken. Das ISOWINDOW FEBA SOFT WS weiter abrollen und bis zur Ecke vorarbeiten.

(3)
An den Ecken ist eine Falte herzustellen. Dazu das Fensterband fest bis an die Ecke des Fensterrahmens drücken, Material nachschieben und eine Falte bilden. Diese entstandenen Ecken dienen zur Eckabdichtung.

(4)
Ist die Bauanschlussfuge gedämmt, das Abdeckpapier abziehen und das Fensterband andrücken. **Je höher der Anpressdruck, desto besser die Haftung!**



ISOCELL GmbH
Gewerbstraße 9
5202 NEUMARKT AM WALLERSEE | Österreich
Tel.: +43 6216 4108 | Fax: +43 6216 7979
office@isocell.at

ISOCELL SCHWEIZ AG
Herbergstrasse 29
9524 ZUZWIL | Suisse /Schweiz
Tel.: +41 71 544 47 20
office@isocell.ch

ISOCELL FRANCE
170 Rue Jean Monnet | ZAC de Prat Pip Sud
29490 GUIPAVAS | France
Tél.: +33 2 98 42 11 00 | Fax: +33 2 98 42 11 99
contact@isocell-france.fr

ISOCELL BUREEL BELGIË
Außenborner Weg 1 | Schoppen
4770 AMEL | Belgique
Tel.: +32 80 39 90 58 | Fax: +32 80 39 97 68
office@isocell.be

ISOCELL Sverige AB
Gamla Stallet | Stora Väsby
194 37 UPPLANDS VÄSBY | Sverige
Tel.: +46 10 130 25 01
office@isocell.se

ISOCELL
www.isocell.com