



# AIRSTOP FLEX FEE Klebeband

Um die Luft- und Winddichtheit der Gebäudehülle zu gewährleisten, müssen die dafür vorgesehenen Folien oder Plattenwerkstoffe an Überlappungen, Fugen, Anschlüssen und Durchdringungen dauerhaft abgedichtet werden. Das AIRSTOP FLEX FEE Klebeband ist leicht dehnbar, reißfest, überputz- und überstreichbar, mit hohem Klebstoffanteil, der ein hohes Haftungsspektrum besitzt. Durch den rückseitig geteilten Liner, eignet sich das Klebeband besonders zur Verklebung von Ecken, Übergängen und zum RAL- und ÖNORM B 5320-konformen Fenstereinbau.

## VERWENDUNGSZWECK

- für Eckverklebung und Materialübergänge
- zur Abdichtung der Bauanschlussfuge (Fenster)

## VORTEILE

- extrem hohe Klebkraft auf allen Arten von Fensterrahmen und verschiedensten Untergründen wie Beton, Putz, OSB, Holz, Dampfbremsen...
- geteilter Liner
- reißfest und widerstandsfähig
- überputz- bzw. überstreichbar

## ERHÄLTlich IN FOLGENDEN DIMENSIONEN

Rollenbreite	60 mm
Rollenlänge	25 m
Kartoninhalt Rollen	8
Linerteilung	12 / 48

## PRODUKTDATEN

Material	leicht dehnbarer Kunststoffträger, luftdicht laminiert, Acrylatklebstoff
SD-Wert	5 m
Temperaturbeständigkeit	- 40 °C - + 80 °C
Verarbeitungstemperatur	- 5 °C - + 40 °C
UV-Stabilität	2 Monate
Lagerfähigkeit	2 Jahre
Lagerung	kühl und trocken
Farbe	Transparent weiß mit grünem AIRSTOP Aufdruck

# VERARBEITUNGSANLEITUNG

## AIRSTOP FLEX FEE Klebeband

Das AIRSTOP FLEX FEE wird am Fensterstock nach dem Einbau der Fenster angebracht. Die Vliesseite des Bandes ist überputz- und überstreichbar. Die selbstklebende Seite wird an Mauer, Holz, OSB oder Dampfbremse angeklebt (ggf. Flächen mit BUBI LF Haftprimer vorbehandeln). Die zu verarbeitenden Materialien müssen staub- und fettfrei, die Untergründe darüber hinaus auch trocken und tragfähig sein.

### (1) ZUSCHNEIDEN UND ANKLEBEN

Das AIRSTOP FLEX FEE Klebeband mit ca. 12 cm Überlänge zuschneiden. Das schmale Abdeckpapier des Klebebandes abziehen und sorgfältig am Fensterrahmen befestigen.

### (2) ECKAUSBILDUNG

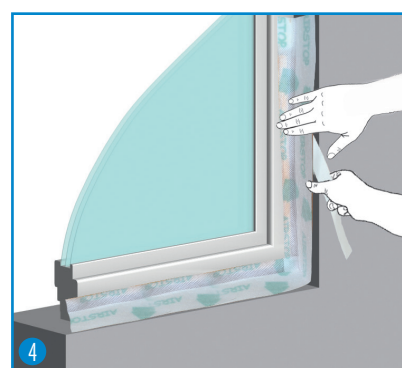
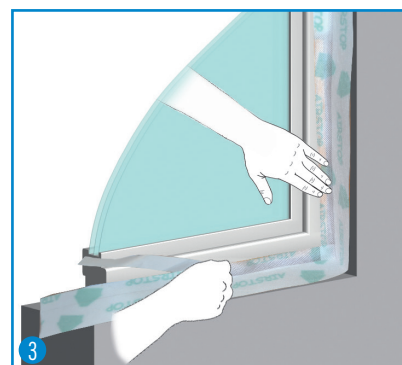
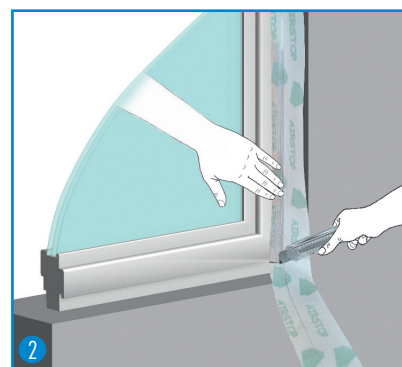
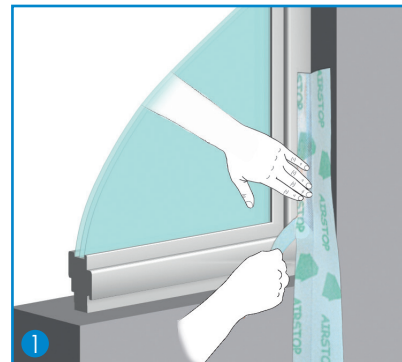
Im Eckbereich ist das Klebeband mit einem Cutter einzuschneiden und um die Ecke zu kleben. Sollte das Band nicht ganz in der Ecke sitzen, kann mit UNI Klebedichtstoff oder AIRSTOP Dichtmasse SPRINT nachgearbeitet werden.

### (3) RUND UM DAS FENSTER ARBEITEN

Das Fensterband nun weiter an den Fensterrahmen andrücken. Jede Ecke wie in Punkt 2 beschrieben ausbilden.

### (4) BREITEN LINER ABZIEHEN UND ANKLEBEN

Ist das Fensterband umlaufend am Fensterstock angeklebt und die Fuge gedämmt, das breite Abdeckpapier abziehen und das Fensterband andrücken. Je höher der Anpressdruck, desto besser die Haftung!



ISOCELL GmbH  
Gewerbstraße 9  
5202 NEUMARKT AM WALLERSEE | Österreich  
Tel.: +43 6216 4108 | Fax: +43 6216 7979  
office@isocell.at

ISOCELL SCHWEIZ AG  
Herbergstrasse 29  
9524 ZUZWIL | Suisse /Schweiz  
Tel.: +41 71 544 47 20  
office@isocell.ch

ISOCELL FRANCE  
170 Rue Jean Monnet | ZAC de Prat Pip Sud  
29490 GUIPAVAS | France  
Tel.: +33 2 98 42 11 00 | Fax: +33 2 98 42 11 99  
contact@isocell-france.fr

ISOCELL BUREEL BELGIË  
Außenborner Weg 1 | Schoppen  
4770 AMEL | Belgique  
Tel.: +32 80 39 90 58 | Fax: +32 80 39 97 68  
office@isocell.be

ISOCELL Sverige AB  
Gamla Stallet | Stora Väsby  
194 37 UPPLANDS VÄSBY | Sverige  
Tel.: +46 10 130 25 01  
office@isocell.se

**ISOCELL**  
www.isocell.com