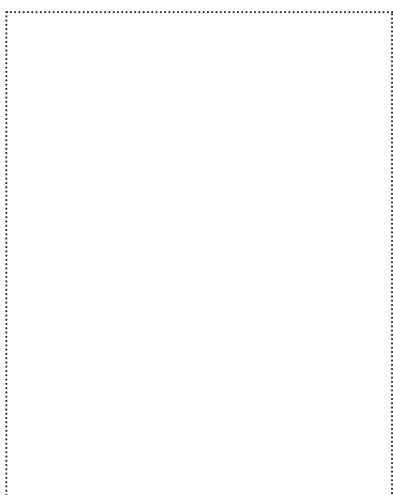




VERWENDUNGSZWECK

- Anschlussstellen an Mauerwerke die überputzt oder überstrichen werden
- Kann zur Sockelabdichtung (Lastfall „nicht drückendes Wasser“) entsprechend der ÖNORM B3692 bzw. der Richtlinie „Sockelanschluss im Holzhausbau“ verwendet werden
- 2. wasserführende Ebene
- Sockel, auch in Verbindung mit Pobit
- Leitungen (Rundungen)
- Innen- u. Außenecken (Dehnbarkeit)
- überkleben v. Winkeln
- Kamin- bzw. Dachfensteranschluss geeignet (Eckausbildungen)



AIRSTOP PLASTO

Um die Luft- und Winddichtheit der Gebäudehülle zu gewährleisten, müssen die dafür vorgesehenen Folien oder Plattenwerkstoffe an Überlappungen, Fugen, Anschlüssen und Durchdringungen dauerhaft abgedichtet werden. Das AIRSTOP PLASTO ist ein Butyl-Klebeband mit überputz- und überstreichbarem Vliesträger. Der geteilte Liner ermöglicht eine sorgfältige Ausführung in Übergangs- und Eckbereichen.

ERHÄLTICH IN FOLGENDEN DIMENSIONEN

Rollenbreite	75 mm	100 mm	150 mm	200 mm	300 mm
Rollenlänge	25 m	25 m	25 m	25 m	25 m
Kartoninhalt/Rollen	4	2	2	1	1

PRODUKTDATEN

Zusammensetzung	Butyl-Klebeband mit Spinnvliesträger
Dicke	0,8 mm
Temperaturbeständigkeit	- 40 °C - + 100 °C
Verarbeitungstemperatur	- 5 °C - + 40 °C
UV Beständigkeit	3 Monate
Farbe	grau, mit weißem Vlies
Lagerung	2 Jahre, kühl und trocken

VORTEILE

- überputz- und überstreichbar
- geteilter Liner
- hohe Klebekraft des Butyl- Klebers
- Unebenheiten im Untergrund werden durch die dicke Klebeschicht ausgeglichen
- wasserfest, dehnbar
- sehr gute Haftung auf Vlies-Dachbahnen in Kombination mit Sprühprimer
- Einsatz bei tieferen Temperaturen
- hält mit Sprühprimer auf Bitumen

09/2019_DE

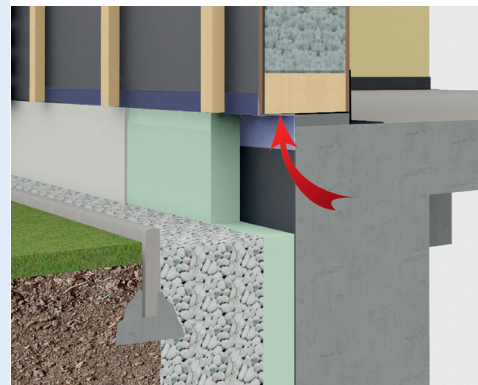
ISOCELL

VERARBEITUNGSRICHTLINIE AIRSTOP PLASTO

Die zu verarbeitenden Materialien müssen staub und fettfrei sein, Untergründe müssen darüber hinaus auch trocken und tragfähig sein. Das AIRSTOP PLASTO übernimmt die Funktion der Abdichtung und nicht die einer kraftschlüssigen Verbindung. Die beste Haftung am Untergrund wird in Verbindung mit dem BUBI LF Haftprimer oder UNI Primer erreicht.

Das AIRSTOP PLASTO muss vollflächig verklebt werden. Fugen > 5mm sind zu hinterlegen.

Butyl- und Bitumenbänder weisen ein hohes Eigengewicht auf. Bei Montage im überhängenden Bereich z.B. Decken, Auskragungen, im Untersichtbereich, bei denen die Schwerkraft direkt auf das Band einwirkt, ist dieses mechanisch zu sichern.



ISOCELL GmbH
Gewerbestraße 9
5202 NEUMARKT AM WALLERSEE | Österreich
Tel.: +43 6216 4108 | Fax: +43 6216 7979
office@isocell.at

ISOCELL SCHWEIZ AG
Herbergstrasse 29
9524 ZUZWIL | Suisse /Schweiz
Tel.: +41 71 544 47 20
office@isocell.ch

ISOCELL FRANCE
170 Rue Jean Monnet | ZAC de Prat Pip Sud
29490 GUIPAVAS | France
Tel.: +33 2 98 42 11 00 | Fax: +33 2 98 42 11 99
contact@isocell-france.fr

ISOCELL BUREEL BELGIË
Außenborner Weg 1 | Schoppen
4770 AMEL | Belgique
Tel.: +32 80 39 90 58 | Fax: +32 80 39 97 68
office@isocell.be

ISOCELL Sverige AB
Box 20059
161 02 BROMMA | Sverige
Tel.: +46 10 130 25 00
info@isocell.se

ISOCELL
www.isocell.com