

AIRSTOP Rohrmanschette RGD

Damit Dampfbremsen und andere Werkstoffe ihre Aufgabe als Luftdichtheitsebene eines Gebäudes effektiv übernehmen können, müssen diese auch in den Bereichen der Rohrdurchführungen luftdicht angeschlossen werden. Schon durch kleine Löcher in der Dampfbremse kann warme Luft ins Innere des Bauteils eindringen und dort als Kondensationsfeuchtigkeit ausfallen. AIRSTOP Rohrmanschetten, luftdicht verklebt mit alterungsbeständigen Dichtpflastern, garantieren, dass die Konstruktion wind- und luftdicht ist.

VERWENDUNGSZWECK

- Rohrdurchführungen

VORTEILE

- extrem flexibel
- alterungsbeständig
- Kautschuk bis 160°C hitzebeständig (kurzzeitig)
- integriertes Dichtpflaster zur luftdichten Verklebung

ERHÄLTICH IN FOLGENDEN DIMENSIONEN

Variante	RGD 50	RGD 75	RGD 100
für Durchdringungen mit Durchmesser	50 - 70 mm	75 - 90 mm	100 - 110 mm
Abmessung außen	228 mm	228 mm	320 mm
Kartoninhalt / Stück	4	4	4

PRODUKTDATEN

Zusammensetzung	EPDM-Kautschuk, Dichtpflaster mit alterungsbeständigem Acrylatklebstoff
Temperaturbeständigkeit	- 40 °C - + 100 °C
Verarbeitungstemperatur	- 5 °C - + 40 °C
Alterungsbeständigkeit Kleber	30 Jahre
Lagerung	kühl und trocken
Farbe	schwarz, Dichtpflaster weiß mit grünem AIRSTOP Aufdruck

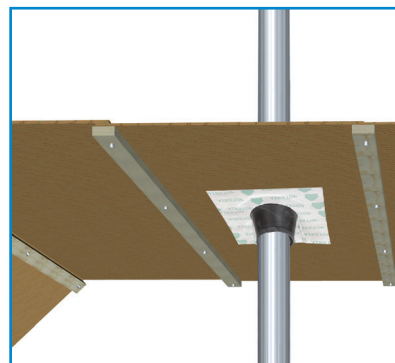
VERARBEITUNGSRICHTLINIE

AIRSTOP Rohrmanschette RGD

Die Kautschukmanschette über das Rohr ziehen und mit dem integrierten Dichtpflaster an der Luftdichtheitsebene (Dampfbremse, OSB...) ankleben. Der Durchmesser der gewählten Manschette muss die für die Rohrdurchführung passende Dimension haben!

Die zu verarbeitenden Materialien müssen staub- und fettfrei sein, die Untergründe müssen darüber hinaus auch trocken und tragfähig sein. Je höher der Anpressdruck, desto besser die Haftung des Dichtpflasters.

Auf stark porösen und stark saugenden Untergründen wie Beton, Putz, unbehandelter Stahl, rohes Holz, empfehlen wir die Untergrundvorbehandlung mit unseren ISOCELL Haftprimern.



ISOCELL GmbH
Gewerbestraße 9
5202 NEUMARKT AM WALLERSEE | Österreich
Tel.: +43 6216 4108 | Fax: +43 6216 7979
office@isocell.at

ISOCELL SCHWEIZ AG
Herbergstrasse 29
9524 ZUZWIL | Suisse /Schweiz
Tel.: +41 71 544 47 20
office@isocell.ch

ISOCELL FRANCE
170 Rue Jean Monnet | ZAC de Prat Pip Sud
29490 GUIPAVAS | France
Tel.: +33 2 98 42 11 00 | Fax: +33 2 98 42 11 99
contact@isocell-france.fr

ISOCELL BUREEL BELGIË
Außenborner Weg 1 | Schoppen
4770 AMEL | Belgique
Tel.: +32 80 39 90 58 | Fax: +32 80 39 97 68
office@isocell.be

ISOCELL Sverige AB
Gamla Stallet | Stora Väsby
194 37 UPPLANDS VÄSBY | Sverige
Tel.: +46 10 130 25 01
office@isocell.se

www.isocell.com