

## ISOWINDOW F11 AE (AUSSEN EINSEITIG)

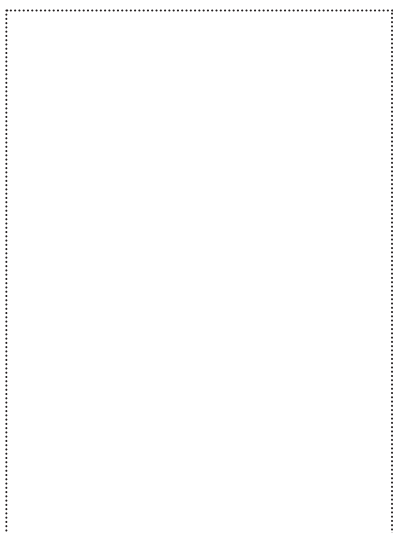
Das Fensterband dient zur Abdichtung der Bauanschlufsfuge gemäß RAL-Leitfaden und ÖNORM B 5320. Die Fensterbänder für die Innenanwendung sind dampfbremsend und luftdicht bei 600 Pa nach ÖNORM EN 12207 und für die Außenanwendung diffusionsoffen und schlagregendicht bei 600 Pa nach ÖNORM EN 12208. Das ISOWINDOW F11 besteht aus einem 3-lagigen überputzbaren Vlies und besitzt zwei einseitig angebrachte Acrylklebestreifen.

### VERWENDUNGSZWECK

- für die Fenstermontage
- im Außenbereich

### VORTEILE

- hohe Klebkraft der Befestigungsstreifen auf vielen Werkstoffen
- reißfest und widerstandsfähig
- überputz- und überstreichbar
- Verträglichkeit mit Acrylglas und Polycarbonat



### ERHÄLTlich IN FOLGENDEN DIMENSIONEN

Rollenbreite	50 mm	75 mm	100 mm	150 mm
Rollenlänge	25/50 m	25/50 m	25/50 m	25/50 m
Kartoninhalt/Rollen	7	5	3	2

### PRODUKTDATEN

Material	PP-Vlies
Dicke	0,6 mm
Brandverhalten	B2 / E
UV-Stabilität	2 Monate
Lagerfähigkeit	12 Monate
Lagerung	(+ 10 °C - + 25 °C) warm und trocken
Verarbeitungstemperatur	- 5 °C - + 40 °C
Temperaturbeständigkeit	- 40 °C - + 80 °C
SD-Wert	0,02 m

# VERARBEITUNGSRICHTLINIEN

## ISOWINDOW F11 Einseitig

Die Fensterbänder ISOWINDOW F11 einseitig (innen oder außen) werden am Fensterstock nach dem Einbau der Fenster angebracht. Die helle Vliesseite des Bandes ist überputz- und überstreichbar und muss nach außen zeigen. Die aluminiumkaschierte oder weiße Seite wird an Mauer, Holz, OSB oder Dampfbremse mittels Acrylklebestreifen angeklebt. Die zu verarbeitenden Materialien müssen staub- und fettfrei sein, die Untergründe darüber hinaus auch trocken und tragfähig sein.

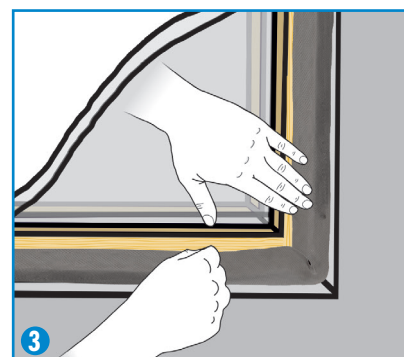
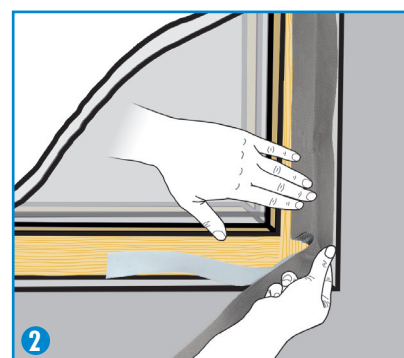
Auf stark porösen und stark saugenden Untergründen wie Beton, Putz, unbehandelter Stahl, rohes Holz, empfehlen wir die Untergrundvorbehandlung mit dem UNI PRIMER oder dem BUBI LF Haftprimer. Die Vlieskaschierte Seite des Bandes kann mit handelsüblichen Materialien überputzt oder mit Baudispersionsfarben überstrichen werden. Dienen Dichtfolien als Putzträger, sind sie vollflächig zu verkleben!

**(1)**  
Das Fensterband mit ca. 12 cm Überlänge zuschneiden. Das Abdeckpapier des Klebestreifens abziehen und den Befestigungsstreifen sorgfältig an den Fensterrahmen andrücken.

**(2)**  
An den Ecken ist eine „Laus“ (Falte, Schlaufe) herzustellen. Dazu das Fensterband fest bis ca. 2 cm vor der Ecke an den Fensterrahmen andrücken, etwas anheben und um 90° drehen.

**(3)**  
Das Fensterband nun weiter an den Fensterrahmen andrücken. Die entstandene „Laus“ dichtet so die Ecken optimal ab. Jede Ecke in dieser Weise ausbilden. Die Bauanschlussfuge schäumen oder mit Dämmstoff ausstopfen (z.B. ISOWINDOW Dämmzopf, ISOWINDOW Weichzellschaum).

**(4)**  
Ist das Fensterband umlaufend am Fensterstock angeklebt und die Fuge gedämmt, das Abdeckpapier des Acrylklebestreifens abziehen und das Fensterband andrücken. Je höher der Anpressdruck, desto besser die Haftung!



ISOCELL GmbH  
Gewerbestraße 9  
5202 NEUMARKT AM WALLERSEE | Österreich  
Tel.: +43 6216 4108 | Fax: +43 6216 7979  
office@isocell.at

ISOCELL SCHWEIZ AG  
Herbergstrasse 29  
9524 ZUZWIL | Suisse /Schweiz  
Tel.: +41 71 544 47 20  
office@isocell.ch

ISOCELL FRANCE  
170 Rue Jean Monnet | ZAC de Prat Pip Sud  
29490 GUIPAVAS | France  
Tél.: +33 2 98 42 11 00 | Fax: +33 2 98 42 11 99  
contact@isocell-france.fr

ISOCELL BUREEL BELGIË  
Außenborner Weg 1 | Schoppen  
4770 AMEL | Belgique  
Tel.: +32 80 39 90 58 | Fax: +32 80 39 97 68  
office@isocell.be

ISOCELL Sverige AB  
Gamla Stallet | Stora Wäsby  
194 37 UPPLANDS VÄSBY | Sverige  
Tel.: +46 10 130 25 01  
office@isocell.se

**ISOCELL**  
[www.isocell.com](http://www.isocell.com)