



ISOWINDOW F12 IW (INNEN WECHSELSEITIG)

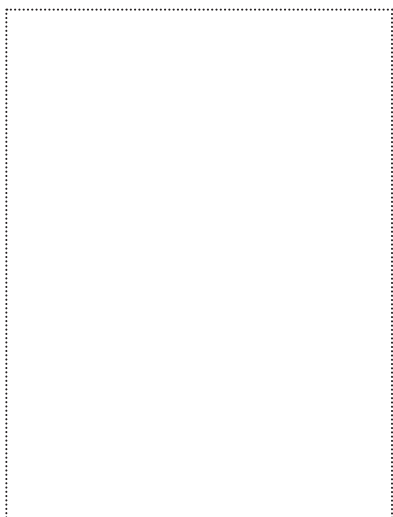
Das Fensterband dient zur Abdichtung der Bauanschlufuge gemäß RAL-Leitfaden und ÖNORM B 5320. Die Fensterbänder für die Innenanwendung sind dampfbremsend und luftdicht bei 600 Pa nach ÖNORM EN 12207 und für die Außenanwendung diffusionsoffen und schlagregendicht bei 600 Pa nach ÖNORM EN 12208. Das ISOWINDOW F12 besteht aus einem 3-lagigen überputzbaren Vlies und besitzt einen wechselseitig angebrachten Butyl- sowie Acryklebestreifen.

VERWENDUNGSZWECK

- für die Fenstermontage
- im Innenbereich

VORTEILE

- hohe Klebkraft des Acryklebestreifens auf allen Arten von Fensterrahmen
- hohe Klebkraft des Butylklebestreifens auf vielen Untergründen
- reißfest und widerstandsfähig
- Überputz- bzw. Überstreichbarkeit
- Verträglichkeit mit Acrylglas und Polycarbonat



ERHÄLTICH IN FOLGENDEN DIMENSIONEN

Rollenbreite	50 mm	75 mm	100 mm	150 mm
Rollenlänge	25 m	25 m	25 m	25 m
Kartoninhalt/Rollen	7	5	3	2

PRODUKTDATEN

Material	PP-Vlies + Alu-Beschichtung
Dicke	0,52 mm
Brandverhalten	B2 / E
UV-Stabilität	3 Monate
Lagerfähigkeit	12 Monate
Lagerung	(+ 10 °C - + 25 °C) warm und trocken
Verarbeitungstemperatur	- 5 °C - + 40 °C
Temperaturbeständigkeit	- 40 °C - + 80 °C
SD-Wert	40 m

ISOCELL

VERARBEITUNGSRICHTLINIEN

ISOWINDOW F12 Wechselseitig

Die Fensterbänder ISOWINDOW F12 Wechselseitig (innen und außen) werden am Fensterstock vor dem Einbau der Fenster angebracht. Die Vliesseite des Bandes ist überputz- und überstreichbar. Die aluminiumkaschierte oder weiße Seite wird an Mauer, Holz, OSB oder Dampfbremse mittels Butylklebestreifen angeklebt. Die zu verarbeitenden Materialien müssen staub- und fettfrei sein, die Untergründe müssen darüber hinaus auch trocken und tragfähig sein.

Auf stark porösen und stark saugenden Untergründen wie Beton, Putz, unbehandelter Stahl, rohes Holz, empfehlen wir die Untergrundvorbehandlung mit dem UNI PRIMER oder dem BUBI LF Haftprimer. Die Vlies kaschierte Seite des Bandes kann mit handelsüblichen Materialien überputzt oder mit Baudispersionsfarben überstrichen werden. Dienen Dichtfolien als Putzträger, sind sie vollflächig zu verkleben!

(1)

Den Fensterrahmen mit der Innenseite nach oben auflegen. Das Fensterband F12 IW (beige und silber) mit ca. 12 cm Überlänge zuschneiden. Den Befestigungsstreifen sorgfältig an den Fensterrahmen andrücken.

(2)

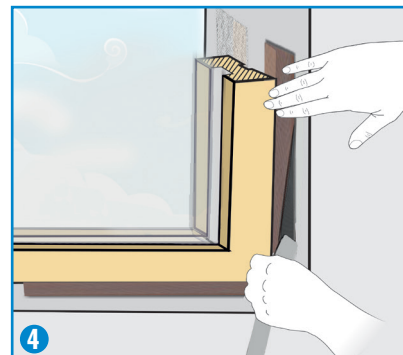
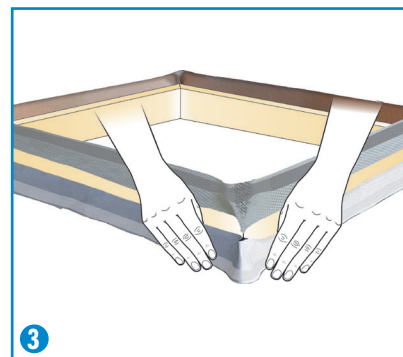
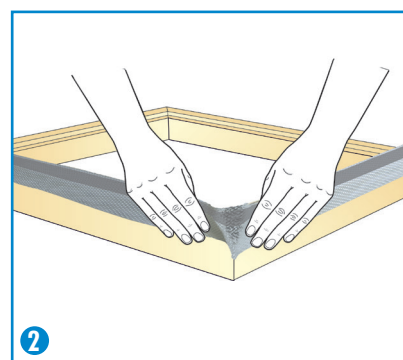
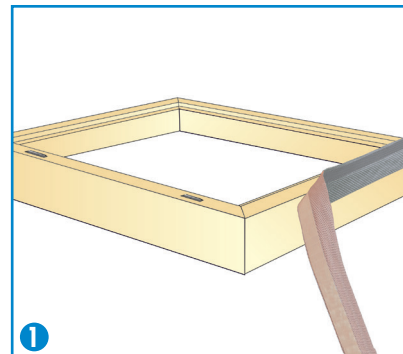
An den Ecken ist eine Falte herzustellen. Dazu das Fensterband fest bis an die Ecke des Fensterrahmens drücken, Material nachschieben und eine Falte bilden. Den Vorgang an allen 4 Ecken wiederholen. Diese entstandenen Falten dienen zur Eckabdichtung.

(3)

Das schwarz-weiße Fensterband F12 AW wird an der Außenseite des Fensterrahmens in gleicher Weise befestigt. Den Fensterrahmen mit den angeklebten Fensterbändern in die Fensteröffnung heben. Nun die Bauanschlussfuge schäumen oder mit Dämmstoff ausstopfen. (z.B. mit ISOWINDOW Dämmzopf, ISOWINDOW Weichzellschaum).

(4)

Ist die Bauanschlussfuge gedämmt, das Abziehpapier des Butylklebestreifen abziehen und das Fensterband an Mauer, Holz, OSB oder Dampfbremse andrücken. Je höher der Anpressdruck, desto besser die Haftung.



ISOCELL GmbH
Gewerbestraße 9
5202 NEUMARKT AM WALLERSEE | Österreich
Tel.: +43 6216 4108 | Fax: +43 6216 7979
office@isocell.at

ISOCELL SCHWEIZ AG
Herbergstrasse 29
9524 ZUZWIL | Suisse /Schweiz
Tel.: +41 71 544 47 20
office@isocell.ch

ISOCELL FRANCE
170 Rue Jean Monnet | ZAC de Prat Pip Sud
29490 GUIPAVAS | France
Tél.: +33 2 98 42 11 00 | Fax: +33 2 98 42 11 99
contact@isocell-france.fr

ISOCELL BUREEL BELGIË
Außenborner Weg 1 | Schoppen
4770 AMEL | Belgique
Tel.: +32 80 39 90 58 | Fax: +32 80 39 97 68
office@isocell.be

ISOCELL Sverige AB
Gamla Stallet | Stora Väsby
194 37 UPPLANDS VÄSBY | Sverige
Tel.: +46 10 130 25 01
office@isocell.se

ISOCELL
www.isocell.com