



ISO WINDOW FEBA SOFT ES

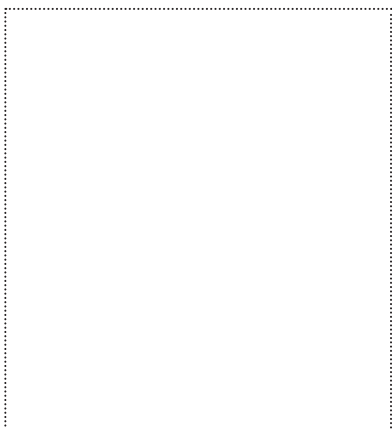
Das einseitige Fensterband besteht aus einem überputzbarem Vliesträger, der mit einem Hochleistungsklebstoff kaschiert ist. Das auf der Rückseite vollflächig klebende Band ist mit getrenntem Liner ausgeführt. Das ISO WINDOW FEBA SOFT ES eignet sich zur Verklebung nach der Fenstermontage.

VERWENDUNGSZWECK

- für die Fenstermontage innen

VORTEILE

- „reversed-system“
- „fingerlift“
- geteilter Liner
- weicher, flexibler Träger
- extrem hohe Klebkraft auf allen Arten von Fensterrahmen und verschiedensten Untergründen wie Beton, OSB, Holz, Dampfbremsen...
- leicht dehnbar
- überputz- bzw. überstreichbar



ERHÄLTlich IN FOLGENDEN DIMENSIONEN

Rollenbreite	75 mm	100 mm
Rollenlänge	25 m	25 m
Linerteilung	15 / 60	15 / 85
Kartoninhalt/Rollen	6	4

PRODUKTDATEN

Material	leicht dehnbares Vlies, luftdicht laminiert
Verarbeitungstemperatur	- 5 °C - + 40 °C
Temperaturbeständigkeit	- 40 °C - + 80 °C
UV Stabilität	6 Monate
Lagerung	12 Monate; kühl und trocken
Farbe	weiß
SD - Wert	7 m

10/2018_DE

ISOCELL

VERARBEITUNGSRICHTLINIEN

ISOWINDOW FEBA SOFT ES

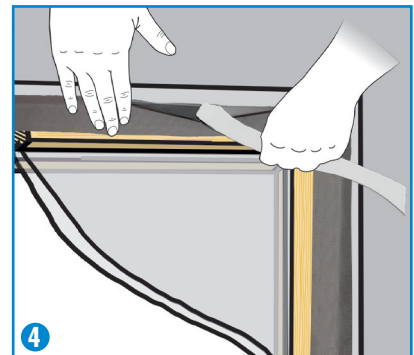
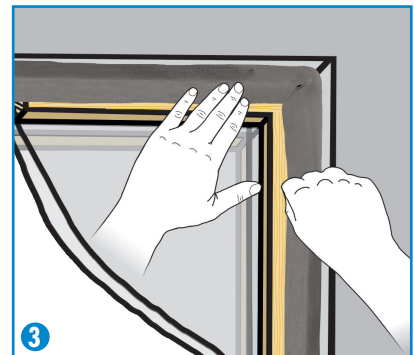
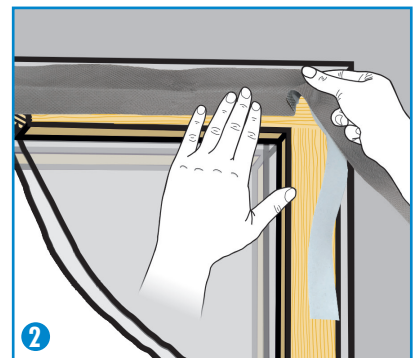
Das ISOWINDOW FEBA SOFT ES wird am Fensterstock nach dem Einbau der Fenster angebracht. Die Vliesseite des Bandes ist überputz- und überstreichbar. Die vollflächig klebende Seite wird an Mauer, Holz, OSB oder Dampfbremse angeklebt. Auf eine ausreichende Tragfähigkeit des Untergrundes ist zu achten (ggf. Flächen mit BUBI LF Haftprimer oder UNI Primer vorbehandeln).

(1)
Das ISOWINDOW FEBA SOFT ES mit ca. 12 cm Überlänge zuschneiden. Das Abdeckpapier des Klebestreifens abziehen und den Befestigungsstreifen sorgfältig an den Fensterrahmen andrücken.

(2)
An den Ecken ist eine „Laus“ (Falte, Schlaufe) herzustellen. Dazu das Fensterband fest bis ca. 2 cm vor der Ecke an den Fensterrahmen andrücken, etwas anheben und um 90° drehen.

(3)
Das Fensterband nun weiter an den Fensterrahmen andrücken. Die entstandene „Laus“ dichtet so die Ecken optimal ab. Jede Ecke in dieser Weise ausbilden.

(4)
Ist die Bauanschlussfuge gedämmt, das Abdeckpapier abziehen und das Fensterband andrücken. Je höher der Anpressdruck, desto besser die Haftung!



ISOCELL GmbH
Gewerbestraße 9
5202 NEUMARKT AM WALLERSEE | Österreich
Tel.: +43 6216 4108 | Fax: +43 6216 7979
office@isocell.at

ISOCELL SCHWEIZ AG
Herbergstrasse 29
9524 ZUZWIL | Suisse /Schweiz
Tel.: +41 71 544 47 20
office@isocell.ch

ISOCELL FRANCE
170 Rue Jean Monnet | ZAC de Prat Pip Sud
29490 GUIPAVAS | France
Tél.: +33 2 98 42 11 00 | Fax: +33 2 98 42 11 99
contact@isocell-france.fr

ISOCELL BUREEL BELGIË
Außenborner Weg 1 | Schoppen
4770 AMEL | Belgique
Tel.: +32 80 39 90 58 | Fax: +32 80 39 97 68
office@isocell.be

ISOCELL Sverige AB
Gamla Stallet | Stora Väsbys
194 37 UPPLANDS VÄSBY | Sverige
Tel.: +46 10 130 25 01
office@isocell.se

ISOCELL
www.isocell.com