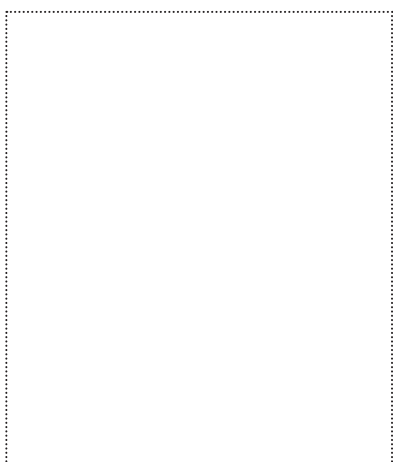


VERWENDUNGSZWECK

- für die Fenstermontage außen

VORTEILE

- „reversed-system“
- „fingerlift“
- 12 Monate UV-beständig
- luft- und schlagregendicht
- weicher, flexibler Träger
- extrem hohe Klebkraft auf allen Arten von Fensterrahmen und verschiedensten Untergründen wie Beton, OSB, Holz, Dampfbremsen...
- überputz- bzw. überstreichbar



ISO WINDOW UVAU ES

Das einseitige Fensterband dichtet Fensteranschlussfugen schnell, sicher und dampfdiffusionsoffen. Das Band besteht aus einem hoch UV-beständigen überputz- und überstreichbaren dampfdiffusionsoffenen Träger und ist vollflächig mit einem hochwertigen Acrylklebstoff beschichtet. ISO WINDOW UVAU ES Fensterband eignet sich zum RAL- und ÖNORM B 5320-konformen Fenster-Einbau.

ERHÄLTlich IN FOLGENDEN DIMENSIONEN

Rollenbreite	80 mm	100 mm
Rollenlänge	25 m	25 m
Linerteilung	20 / 60	20 / 80
Kartoninhalt/Rollen	4	4

PRODUKTDATEN

Material	PP / PU Verbund
Verarbeitungstemperatur	- 5 °C - + 40 °C
Temperaturbeständigkeit	- 40 °C - + 80 °C (kurzfristig + 100°C)
UV Stabilität	12 Monate
Lagerung	12 Monate, kühl und trocken
Farbe	grau mit schwarzem Aufdruck
SD - Wert	0,19 m

10/2018_DE

ISOCELL

VERARBEITUNGSRICHTLINIEN

ISOWINDOW UVAU ES

Das ISOWINDOW UVAU ES Fensterband wird am Fensterstock nach dem Einbau der Fenster angebracht. Die graue Vliesseite des Bandes ist überputz- und überstreichbar und muss nach außen zeigen. Das Band wird mit der breiten Klebefläche an Mauer, Holz, OSB oder Dampfbremse angeklebt. Auf eine ausreichende Tragfähigkeit des Untergrundes ist zu achten (ggf. Flächen mit BUBI LF Haftprimer oder UNI Primer vorbehandeln).

(1)

Das Fensterband mit ca. 12 cm Überlänge zuschneiden. Das Abdeckpapier des Klebestreifens abziehen und das Klebeband sorgfältig an den Fensterrahmen andrücken.

(2)

An den Ecken ist eine „Laus“ (Falte, Schlaufe) herzustellen. Dazu das Fensterband fest bis zur Ecke an den Fensterrahmen andrücken, etwas anheben, Material nachschieben und um 90° drehen.

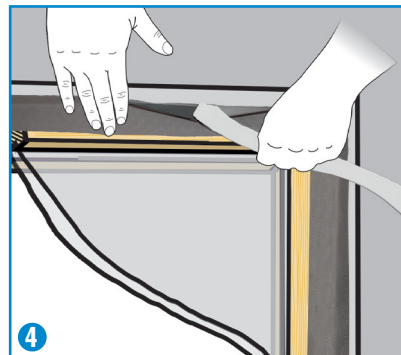
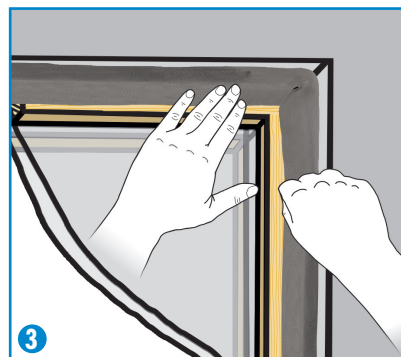
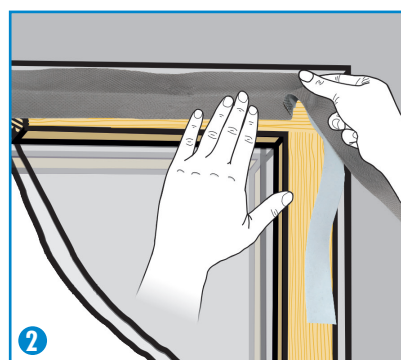
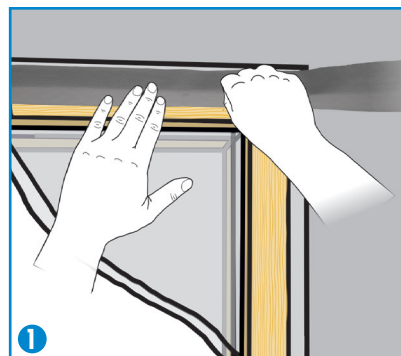
(3)

Das Fensterband nun weiter an den Fensterrahmen andrücken. Die entstandene „Laus“ dichtet so die Ecken optimal ab. Jede Ecke in dieser Weise ausbilden.

(4)

Ist das Fensterband umlaufend am Fensterstock angeklebt und die Fuge gedämmt, das breite Abdeckpapier abziehen und das Fensterband andrücken.

Je höher der Anpressdruck, desto besser die Haftung!



ISOCELL GmbH
Gewerbstraße 9
5202 NEUMARKT AM WALLERSEE | Österreich
Tel.: +43 6216 4108 | Fax: +43 6216 7979
office@isocell.at

ISOCELL SCHWEIZ AG
Herbergstrasse 29
9524 ZUZWIL | Suisse /Schweiz
Tel.: +41 71 544 47 20
office@isocell.ch

ISOCELL FRANCE
170 Rue Jean Monnet | ZAC de Prat Pip Sud
29490 GUIPAVAS | France
Tél.: +33 2 98 42 11 00 | Fax: +33 2 98 42 11 99
contact@isocell-france.fr

ISOCELL BUREEL BELGIË
Außenborner Weg 1 | Schoppen
4770 AMEL | Belgique
Tel.: +32 80 39 90 58 | Fax: +32 80 39 97 68
office@isocell.be

ISOCELL Sverige AB
Gamla Stallet | Stora Wäsby
194 37 UPPLANDS VÄSBY | Sverige
Tel.: +46 10 130 25 01
office@isocell.se

ISOCELL
www.isocell.com