

## VERWENDUNGSZWECK

- für die Fenstermontage

## VORTEILE

- „fingerlift“
- 12 Monate UV-beständig
- luft- und schlagregendicht
- weicher, flexibler Träger
- extrem hohe Klebkraft auf allen Arten von Fensterrahmen und verschiedensten Untergründen wie Beton, OSB, Holz, Dampfbremsen...
- wechselseitige Klebebeschichtung für verdeckte Montage
- geteilter Liner
- überputz- bzw. überstreichbar

# ISO WINDOW UVAU WS

Das wechselseitige Fensterband besteht aus einem hoch UV-beständigen überputzbaren Vliesträger, der mit einem Hochleistungsklebstoff kaschiert ist. Das auf der Rückseite vollflächig klebende Band ist mit getrenntem Liner ausgeführt. Der auf der Oberseite aufkaschierte Klebestreifen kann, ohne Abzug eines Liners, direkt auf den Fensterrahmen geklebt und das Band damit komplett verdeckt eingebaut werden. Das ISO WINDOW UVAU WS Fensterband eignet sich zum RAL- und ÖNORM B 5320-konformen Fenster-Einbau.

## ERHÄLTICH IN FOLGENDEN DIMENSIONEN

Rollenbreite	80 mm
Rollenlänge	25 m
Linerteilung	25 / 55
Kartoninhalt/Rollen	4

## PRODUKTDATEN

Material	PP / PU Verbund
Verarbeitungstemperatur	- 5 °C - + 40 °C
Temperaturbeständigkeit	- 40 °C - + 80 °C
UV Stabilität	12 Monate
Lagerung	12 Monate; kühl und trocken
Farbe	grau mit schwarzem Aufdruck
SD - Wert	0,19 m

# VERARBEITUNGSRICHTLINIEN

## ISOWINDOW UVAU WS

Das ISOWINDOW UVAU WS wird am Fensterstock vor dem Einbau der Fenster angebracht. Die Vliesseite des Bandes ist überputz- und überstreichbar. Die vollflächig klebende Seite wird an Mauer, Holz, OSB oder Dampfbremse angeklebt. Auf eine ausreichende Tragfähigkeit des Untergrundes ist zu achten (ggf. Flächen mit BUBI LF Haftprimer oder UNI Primer vorbehandeln).

(1)

Die Vliesseite des ISOWINDOW UVAU WS ist mit einem schmalen Acryklebestreifen kaschiert, der ohne Abzug eines Liners direkt auf den Fensterrahmen geklebt wird. Die vollflächig klebende Rückseite ist mit einem geteiltem Liner ausgestattet.

(2)

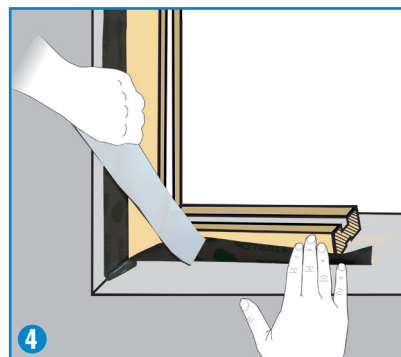
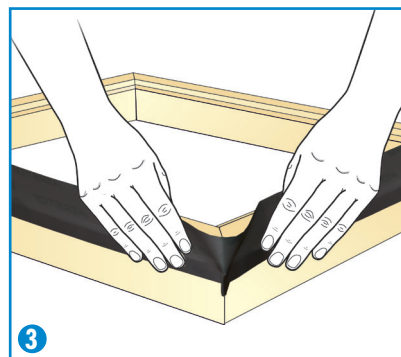
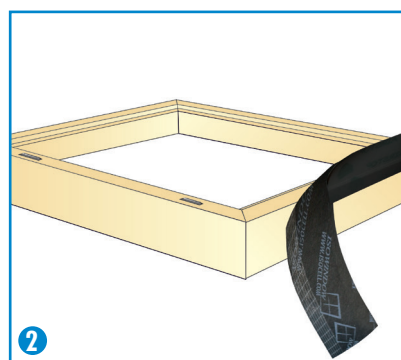
Den Fensterrahmen mit der Aussenseite nach oben auflegen. Den Befestigungsstreifen sorgfältig an den Fensterrahmen andrücken. Das ISOWINDOW UVAU WS weiter abrollen und bis zur Ecke vorarbeiten.

(3)

An den Ecken ist eine Falte herzustellen. Dazu das Fensterband fest bis an die Ecke des Fensterrahmens drücken, Material nachschieben und eine Falte bilden. Diese entstandenen Ecken dienen zur Eckabdichtung.

(4)

Ist die Bauanschlussfuge gedämmt, das Abdeckpapier abziehen und das Fensterband andrücken. Je höher der Anpressdruck, desto besser die Haftung!



ISOCELL GmbH  
Gewerbestraße 9  
5202 NEUMARKT AM WALLERSEE | Österreich  
Tel.: +43 6216 4108 | Fax: +43 6216 7979  
office@isocell.at

ISOCELL SCHWEIZ AG  
Herbergstrasse 29  
9524 ZUZWIL | Suisse /Schweiz  
Tel.: +41 71 544 47 20  
office@isocell.ch

ISOCELL FRANCE  
170 Rue Jean Monnet | ZAC de Prat Pip Sud  
29490 GUIPAVAS | France  
Tél.: +33 2 98 42 11 00 | Fax: +33 2 98 42 11 99  
contact@isocell-france.fr

ISOCELL BUREEL BELGIË  
Außenborner Weg 1 | Schoppen  
4770 AMEL | Belgique  
Tel.: +32 80 39 90 58 | Fax: +32 80 39 97 68  
office@isocell.be

ISOCELL Sverige AB  
Gamla Stallet | Stora Wäsby  
194 37 UPPLANDS VÄSBY | Sverige  
Tel.: +46 10 130 25 01  
office@isocell.se

**ISOCELL**  
www.isocell.com