



ISOWINDOW F1 IW (INNEN WECHSELSEITIG)

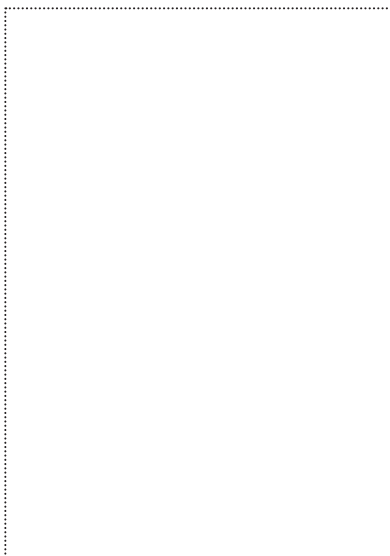
Das Fensterband dient zur Abdichtung der Bauanschlufsfuge gemäß RAL-Leitfaden und ÖNORM B 5320. Die Fensterbänder für die Innenanwendung sind dampfbremsend und luftdicht bei 600 Pa nach ÖNORM EN 12207 und für die Außenanwendung diffusionsoffen und schlagregendicht bei 600 Pa nach ÖNORM EN 12208. Das ISOWINDOW F1 Fensterband besteht aus einem 3-lagigen überputzbaren Vlies und besitzt einen wechselseitig angebrachten Acrylklebestreifen.

VERWENDUNGSZWECK

- für die Fenstermontage
- im Innenbereich

VORTEILE

- hohe Klebkraft des Befestigungsstreifens auf allen Arten von Fensterrahmen
- reißfest und widerstandsfähig
- Überputz- bzw. Überstreichbarkeit
- Verträglichkeit mit Acrylglas und Polycarbonat



ERHÄLTlich IN FOLGENDEN DIMENSIONEN

Rollenbreite	50 mm	75 mm	100 mm	150 mm
Rollenlänge	25/50 m	25/50 m	25/50 m	25/50 m
Kartoninhalt/Rollen	7	5	3	2

PRODUKTDATEN

Material	PP - Vlies + Alu - Beschichtung
Dicke	0,52 mm
Brandverhalten	B2 / E
UV-Stabilität	3 Monate
Lagerfähigkeit	12 Monate
Lagerung	(+ 10 °C - + 25 °C) warm und trocken
Verarbeitungstemperatur	- 5 °C - + 40 °C
Temperaturbeständigkeit	- 40 °C - + 80 °C
SD-Wert	40 m

VERARBEITUNGSRICHTLINIEN

ISOWINDOW F1 IW (Innen Wechelseitig)

Die Fensterbänder ISOWINDOW F1 wechelseitig (innen oder außen) werden am Fensterstock vor dem Einbau der Fenster angebracht. Die Vliesseite des Bandes ist überputz- und überstreichbar. Die aluminiumkaschierte oder weiße Seite wird mittels AIRSTOP Dichtmasse Sprint oder der AIRSTOP Nahtpaste an die Mauer geklebt. Die zuverarbeitenden Materialien müssen staub- und fettfrei sein, die Untergründe müssen darüber hinaus auch trocken und tragfähig sein.

Auf stark porösen und stark saugenden Untergründen wie Beton, Putz, unbehandelter Stahl, rohes Holz, empfehlen wir die Untergrundvorbehandlung mit dem UNI PRIMER oder dem BUBI LF Haftprimer. Die Vlieskaschierte Seite des Bandes kann mit handelsüblichen Materialien überputzt oder mit Baudispersionsfarben überstrichen werden. Dienen Dichtfolien als Putzträger, sind sie vollflächig zu verkleben!

(1)

Den Fensterrahmen mit der Innenseite nach oben auflegen. Das Fensterband F1 IW (beige und silber) mit ca. 12 cm Überlänge zuschneiden. Das Abdeckpapier des Klebestreifens abziehen und den Befestigungsstreifen sorgfältig an den Fensterrahmen andrücken.

(2)

An den Ecken ist eine „Laus“ (Falte) herzustellen. Dazu das Fensterband fest bis an die Ecke des Fensterrahmens drücken, Material nachschieben und eine Falte bilden.

Den Vorgang an allen 4 Ecken wiederholen. Diese entstandenen Falten dienen zur Eckabdichtung.

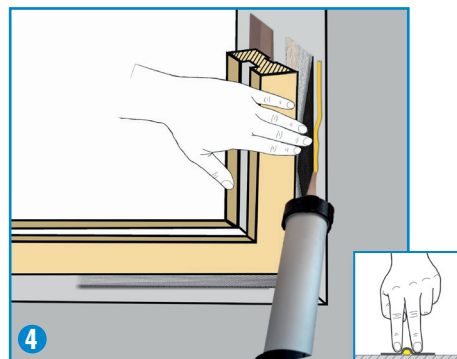
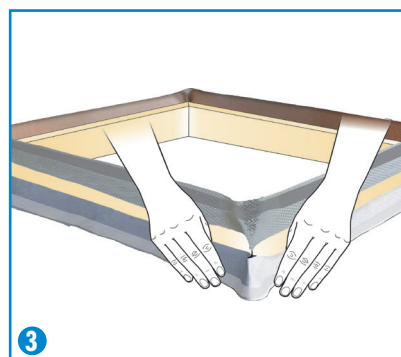
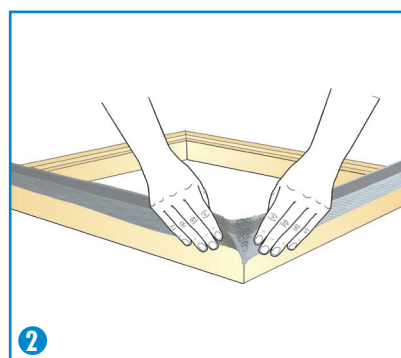
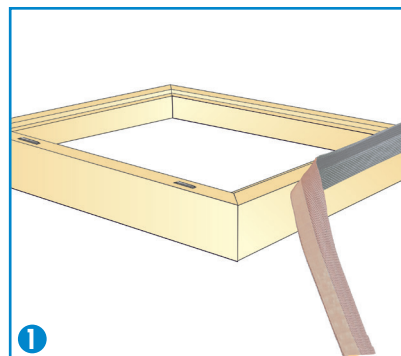
(3)

Nun das schwarz-weiße Fensterband F1 IW an der Unterseite (der Außenseite) des Fensterrahmens in gleicher Weise befestigen.

Den Fensterrahmen mit den angeklebten Fensterbändern in die Fensteröffnung heben. Nun die Bauanschlussfuge schäumen oder mit Dämmstoff ausstopfen (z.B. mit ISOWINDOW Dämmzopf, ISOWINDOW Weichzellschaum).

(4)

Ist die Fuge gedämmt, wird auf dem angrenzenden Bauteil eine Raupe mit AIRSTOP Dichtmasse Sprint oder AIRSTOP Nahtpaste gezogen. Danach das Fensterband leicht andrücken. Raupe nicht flach drücken, siehe kleines Bild!



ISOCELL GmbH
Gewerbestraße 9
5202 NEUMARKT AM WALLERSEE | Österreich
Tel.: +43 6216 4108 | Fax: +43 6216 7979
office@isocell.at

ISOCELL SCHWEIZ AG
Herbergstrasse 29
9524 ZUZWIL | Suisse /Schweiz
Tel.: +41 71 544 47 20
office@isocell.ch

ISOCELL FRANCE
170 Rue Jean Monnet | ZAC de Prat Pip Sud
29490 GUIPAVAS | France
Tél.: +33 2 98 42 11 00 | Fax: +33 2 98 42 11 99
contact@isocell-france.fr

ISOCELL BUREEL BELGIË
Außenborner Weg 1 | Schoppen
4770 AMEL | Belgique
Tel.: +32 80 39 90 58 | Fax: +32 80 39 97 68
office@isocell.be

ISOCELL Sverige AB
Gamla Stallet | Stora Wäsby
194 37 UPPLANDS VÄSBY | Sverige
Tel.: +46 10 130 25 01
office@isocell.se

ISOCELL
www.isocell.com