



## OMEGA AB Aluband

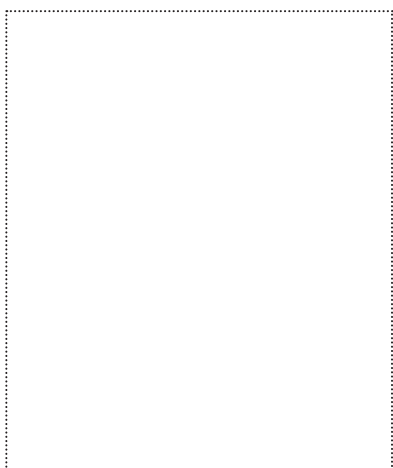
Um die Luft- und Winddichtheit der Gebäudehülle zu gewährleisten, müssen die dafür vorgesehenen Folien oder Plattenwerkstoffe an Überlappungen, Fugen, Anschlüssen und Durchdringungen dauerhaft abgedichtet werden. Das OMEGA AB Aluband besitzt einen reißfesten Träger aus einem Aluminium/Polyester-Folienverbund, beschichtet mit einem Bitumenkleber von gutem Haftvermögen sowie hoher Alterungs- und UV-Beständigkeit.

### VERWENDUNGSZWECK

- dient als Reparaturband im Dachbereich
- zum Abdichten und Überkleben von Fugen, Regenrinnen, Traufe- und Kehlblechen sowie Lüftungs- und Entwässerungsrohren und Anschlüssen
- für Schwellenanschlüsse außen

### VORTEILE

- starke Haftung
- geteilter Liner
- uv-beständig



### ERHÄLTICH IN FOLGENDEN GRÖSSEN

Rollenbreite	50 mm	100 mm	150 mm	200 mm	300 mm
Rollenlänge	10 m	10 m	10 m	10 m	10 m
Kartoninhalt / Rollen	12	6	4	3	2
Linerteilung	-	50/50	75/75	100/100	150/150

### PRODUKTDATEN

Zusammensetzung	ALU/ PETP - Verbund / Elastomerbitumen
Dicke	1,5 mm
Verarbeitungstemperatur	- 5 °C - + 40 °C
Temperaturbeständigkeit	- 40 °C - + 100 °C
UV-Beständigkeit	dauerhaft
Farbe	silber/schwarz
Lagerung	kühl und trocken

07.2018\_DE

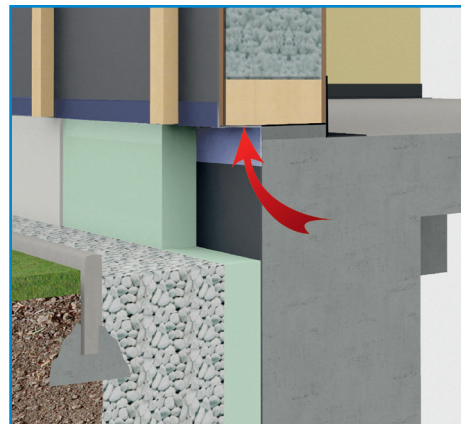
# ISOCELL

# VERARBEITUNGSRICHTLINIE

## OMEGA AB Aluband

Die zu verarbeitenden Materialien müssen staub und fettfrei sein, Untergründe müssen darüber hinaus auch trocken und tragfähig sein. Das OMEGA AB Aluband übernimmt die Funktion der Abdichtung und nicht die einer kraftschlüssigen Verbindung. Die beste Haftung am Untergrund wird in Verbindung mit dem BUBI LF Haftprimer oder UNI Primer erreicht.

Butyl- und Bitumenbänder weisen ein hohes Eigengewicht auf. Bei Montage im überhängenden Bereich z.B. Decken, Auskragungen, im Untersichtbereich, bei denen die Schwerkraft direkt auf das Band einwirkt, ist dieses mechanisch zu sichern.



ISOCELL GmbH  
Gewerbestraße 9  
5202 NEUMARKT AM WALLERSEE | Österreich  
Tel.: +43 6216 4108 | Fax: +43 6216 7979  
office@isocell.at

ISOCELL SCHWEIZ AG  
Herbergstrasse 29  
9524 ZUZWIL | Suisse /Schweiz  
Tel.: +41 71 544 47 20  
office@isocell.ch

ISOCELL FRANCE  
170 Rue Jean Monnet | ZAC de Prat Pip Sud  
29490 GUIPAVAS | France  
Tél.: +33 2 98 42 11 00 | Fax: +33 2 98 42 11 99  
contact@isocell-france.fr

ISOCELL BUREEL BELGIË  
Außenborner Weg 1 | Schoppen  
4770 AMEL | Belgique  
Tel.: +32 80 39 90 58 | Fax: +32 80 39 97 68  
office@isocell.be

ISOCELL Sverige AB  
Gamla Stallet | Stora Väsby  
194 37 UPPLANDS VÄSBY | Sverige  
Tel.: +46 10 130 25 01  
office@isocell.se

**ISOCELL**  
[www.isocell.com](http://www.isocell.com)