

OMEGA Alu-Butyl Faltenrohrmanschette FRGD

Zur schnellen und dauerhaften Abdichtung von Durchdringungen durch Bitumendampfbremsen, Dachbahnen, Holzweichfaserplatten, OSB-Platten, Unterdachplatten, Betonböden usw. Die hochelastische EPDM Manschette ist mit einem Butyl-Klebekragen versehen, bietet eine extrem starke Klebekraft und ist reißfest. Gleichzeitig bietet Sie die geforderte Zugentlastung. Durch die Alu-Beschichtung ist die Manschette wasserabweisend und UV-beständig.

VERWENDUNGSZWECK

- Rohrdurchführungen im Außenbereich
- Durchdringungen in Dachschrägen

VORTEILE

- extrem flexibel
- UV-beständig
- Kautschuk bis 160°C hitzebeständig (kurzzeitig)
- integriertes Dichtpflaster aus Butyl-Kautschuk zur luftdichten Verklebung

ERHÄLTICH IN FOLGENDEN DIMENSIONEN

| Variante | FRGD 100 | FRGD 150 |
|-------------------------------------|--------------|--------------|
| für Durchdringungen mit Durchmesser | 100 - 125 mm | 150 - 165 mm |
| Abmessung außen | 350 mm | 350 mm |
| Kartoninhalt / Stück | 4 | 4 |

PRODUKTDATEN

| | |
|-------------------------|--|
| Zusammensetzung | EPDM-Kautschuk, Alu-kaschiertes Dichtpflaster mit Butylklebstoff |
| Temperaturbeständigkeit | - 40 °C - + 100 °C |
| Verarbeitungstemperatur | + 5 °C - + 40 °C |
| Lagerung | kühl und trocken |
| Farbe | schwarz, Dichtpflaster Alu |

10/2017_DE

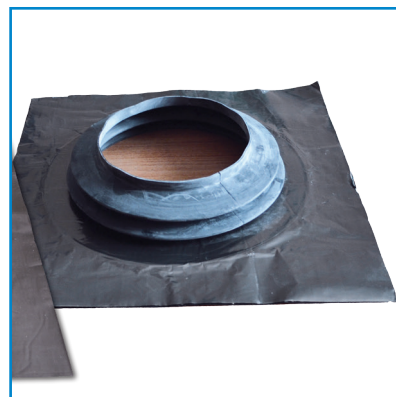
ISOCELL

VERARBEITUNGSRICHTLINIE

OMEGA Alu-Butyl Faltenrohrmanschette FRGD

Die Kautschukmanschette über das Rohr ziehen und mit dem integrierten Dichtpflaster am Untergrund ankleben. Der Durchmesser der gewählten Manschette muss die für die Rohrdurchführung passende Dimension haben! Die zu verarbeitenden Materialien müssen staub- und fettfrei sein, die Untergründe müssen darüber hinaus auch trocken und tragfähig sein.

Bei porösen Untergründen wie Holzweichfaserplatten, Beton usw. wird ein Voranstrich mit dem BUBI LF Haftprimer oder UNI Primer empfohlen. Je höher der Anpressdruck, desto besser die Haftung des Dichtpflasters.



ISOCELL GmbH
Gewerbestraße 9
5202 NEUMARKT AM WALLERSEE | Österreich
Tel.: +43 6216 4108 | Fax: +43 6216 7979
office@isocell.at

ISOCELL SCHWEIZ AG
Herbergstrasse 29
9524 ZUZWIL | Suisse /Schweiz
Tel.: +41 71 544 47 20
office@isocell.ch

ISOCELL FRANCE
170 Rue Jean Monnet | ZAC de Prat Pip Sud
29490 GUIPAVAS | France
Tel.: +33 2 98 42 11 00 | Fax: +33 2 98 42 11 99
contact@isocell-france.fr

ISOCELL BUREEL BELGIË
Außenborner Weg 1 | Schoppen
4770 AMEL | Belgique
Tel.: +32 80 39 90 58 | Fax: +32 80 39 97 68
office@isocell.be

ISOCELL Sverige AB
Gamla Stallet | Stora Wäsby
194 37 UPPLANDS VÄSBY | Sverige
Tel.: +46 10 130 25 01
office@isocell.se

ISOCELL
www.isocell.com