



OMEGA FA Fassadenbahn G50 SK DUO

Diffusionsoffene, UV-beständige Fassadenbahn mit zwei wechselseitig angebrachten Acrylat-Klebestreifen für hinterlüftete Fassaden aus Holz. Die Folie ist unbegrenzt witterungsbeständig und dauerhaft gegen UV stabilisiert. Um die Fassadenbahn vor mechanischer Beschädigung zu schützen, sollte darauf geachtet werden, dass der Öffnungsanteil der Fassade mit < 50% begrenzt wird bzw. eine maximale Fugenöffnung von 50 mm hat. Größere Fugenabstände bedürfen einer objektspezifischen Freigabe durch ISOCELL.

VERWENDUNGSZWECK

- für Holzfassaden mit Schattenfugen bis zu 50 mm

VORTEILE

- regensicher
- winddicht
- UV-stabilisiert
- diffusionsoffen
- leichte Schneidfähigkeit
- blendfrei

EMPFOHLENES ZUBEHÖR

 **OMEGA** Fassadenband







 **UNI** Klebedichtstoff

 **OMEGA** N55 Klebstoff

ERHÄLTlich IN FOLGENDEN DIMENSIONEN

Rollenbreite	1,40 m
Rollenlänge	50 m
Rollenfläche	70 m ²
Rollengewicht	14 kg

PRODUKTDATEN ENTSPRECHEND DER NORM EN 13859-2

Zusammensetzung	PES-Vlies mit einseitiger Acrylatbeschichtung, zwei wechselseitig angebrachte Acrylat-Klebestreifen	
Flächengewicht EN 1849-2	220 g / m ²	
Dicke EN 1849-2	0,35 mm	
Temperaturbeständigkeit EN 13859-2	- 40 °C - + 80 °C	
SD-Wert EN ISO 12572	0,15 m (± 0,05)	
Farbe	schwarz	
Zugfestigkeit EN 12311-1	 262 N/50 mm	 264 N/50 mm
Dehnung EN 12311-1	 26,2 %	 30,3 %
Weiterreißwiderstand EN 12310-1	 104 N	 85 N
Freibewitterung	12 Monate	
Widerstand gegen Wasserdurchgang EN 1928	W1	
Langzeitverhalten EN 1296 / EN 1297	dauerhaft haltbar unter Fassaden mit bis zu 50 mm breiten Fugen	
Brandklasse EN 13501-1/EN ISO 11925-2	B-s2,d0	

10/2017_DE

ISOCELL

VERLEGERICHTLINIEN FÜR OMEGA FASSADENBAHNEN

PLANUNGSHINWEISE

Die Verlegeunterlage muss trocken und sauber sein, scharfkantige Ecken sind nicht zulässig. Das Raster der Unterkonstruktion aus Holz oder Metall sollte auf die Warenbreite der OMEGA Fassadenbahnen abgestimmt sein. Es sind Überlappungen von mind. 10 cm einzurechnen.

Für die Befestigung (mechanisch oder mittels kleben) der OMEGA Fassadenbahnen muss die Auflagerfläche für die Fixierung der Bahn mindestens 5 cm betragen. Der Klebstoff übernimmt die Funktion der Abdichtung und nicht die einer kraftschlüssigen Verbindung. Die OMEGA Fassadenbahnen sind anschließend mechanisch zu fixieren. Zwischen Fassadenbahn und Sichtholzschalung ist eine Lattung / Hinterlüftung vorzusehen!

(1) ROLLENMASS

Das Ablängen von Standardrollen ist mit einer Kreissäge/Bandsäge möglich. Die Schnittstelle ist immer zu überlappen.

(2) LAGERUNG

Die OMEGA Fassadenbahnen sind liegend zu lagern und mit sauberen Händen und Werkzeugen zu verarbeiten. Es ist darauf zu achten, dass die OMEGA Fassadenbahnen nicht gefaltet bzw. geknickt werden.

(3) & (4) VERLEGUNG

Die OMEGA Fassadenbahnen vertikal von oben nach unten (oder horizontal von links nach rechts) abrollen. Zunächst an einer Seite gerade ansetzen und vorübergehend fixieren, anschließend zu den anderen drei Seiten hin spannen, um eine straffe Anbringung der OMEGA Fassadenbahnen sicherzustellen. Die OMEGA Fassadenbahnen mechanisch mit Tackerklammern o.ä. auf der Tragkonstruktion befestigen. Alle nicht fixierten Überlappungen, Ecken und Kanten sichern.

(5) KLEBTECHNIK

Die winddichte Verklebung von Stößen und Überlappungen der OMEGA Fassadenbahnen untereinander sind mit dem UNI Klebedichtstoff, dem OMEGA N55 Klebstoff oder dem OMEGA Fassadenband durchzuführen. Bei SK DUO Ausstattung erfolgt die Überlappungsverklebung mittels aufgebrachtem Acrylat - Klebestreifen.

Den Klebstoff im Gebinde gut aufschütteln und in die mitgelieferte Kunststoffflasche abfüllen. Den Klebstoff im Überlappungsbereich der Fassadenbahn auftragen, mit dem Pinsel verstreichen und anschließend mit einem Roller oder sauberen Tuch andrücken. Aus optischen Gründen stetes einen Randabstand von 10 mm einhalten. Zu beachten: Klebstoff nicht ablüften lassen (sogenannte nass-in-nass-Verklebung)

(6) ANSCHLÜSSE

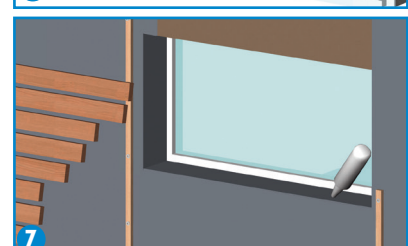
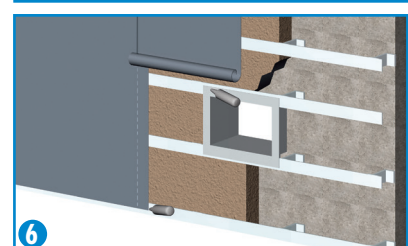
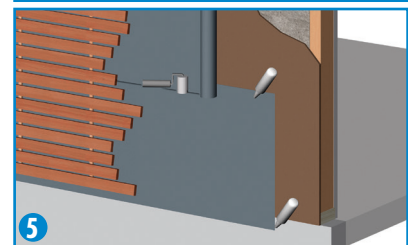
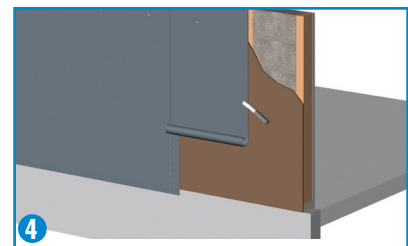
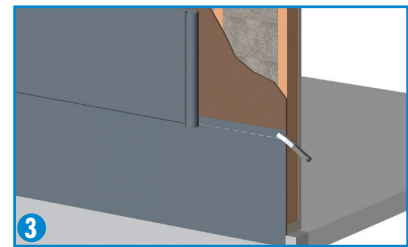
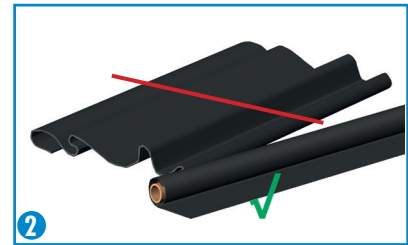
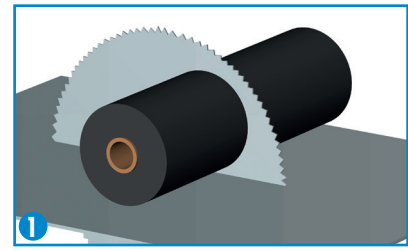
Anschlüsse an Mauerwerk oder Blech mit dem UNI Klebedichtstoff ausführen. Die zu verarbeitenden Materialien müssen staub- und fettfrei sein, die Untergründe müssen darüber hinaus auch trocken und tragfähig sein. Anschlüsse an stark saugende Untergründe immer mit Primer vorbehandeln. OMEGA Fassadenbahnen gut in die aufgetragene Dichtmasse andrücken. Anschlüsse an Blech, Beton, Kunststoff und Holz können auch mittels OMEGA N55 Klebstoff ausgeführt werden. Dazu den OMEGA N55 mit dem Pinsel auf den Untergrund streichen, ablüften lassen und dann mit einer zusätzlichen Schicht OMEGA N55 nass-in-nass verkleben und die OMEGA Fassadenbahn gut andrücken. (Je nach Untergrund können Anschlussverklebungen mit dem OMEGA N55 auch in einem Arbeitsgang mit einer nass-in-nass Verklebung ausgeführt werden). Grundsätzlich empfehlen wir eine Probeverklebung.

(7) FENSTERANSCHLÜSSE

Die OMEGA Fassadenbahnen können mit dem UNI Klebedichtstoff, dem OMEGA N55 oder dem OMEGA Fassadenband an das Holz-, Kunststoff- oder Metallfenster befestigt werden. Verarbeitung siehe Punkt Anschlüsse.

REPARATUREN

Beschädigte Stellen können mit einem Fassadenbahnsegment und dem OMEGA N55 Klebstoff mittels nass-in-nass verklebt werden.



ISOCELL GmbH
Gewerbestraße 9
5202 NEUMARKT AM WALLERSEE | Österreich
Tel.: +43 6216 4108 | Fax: +43 6216 7979
office@isocell.at

ISOCELL SCHWEIZ AG
Herbergstrasse 29
9524 ZUZWIL | Suisse /Schweiz
Tel.: +41 71 544 47 20
office@isocell.ch

ISOCELL FRANCE
170 Rue Jean Monnet | ZAC de Prat Pip Sud
29490 GUIPAVAS | France
Tel.: +33 2 98 42 11 00 | Fax: +33 2 98 42 11 99
contact@isocell-france.fr

ISOCELL BUREEL BELGIË
Außenborner Weg 1 | Schoppen
4770 AMEL | Belgique
Tel.: +32 80 39 90 58 | Fax: +32 80 39 97 68
office@isocell.be

ISOCELL Sverige AB
Gamla Stallet | Ströva Väsby
194 37 UPPLANDS VÄSBY | Sverige
Tel.: +46 10 130 25 01
office@isocell.se

ISOCELL
www.isocell.com