



OMEGA FB Fensterband

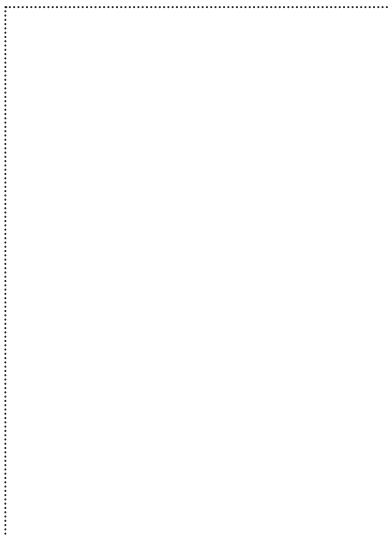
Das OMEGA FB Fensterband ist ein dünnes, dehnbares Klebeband aus Butylkautschuk. Die Klebefläche ist mit einem asymmetrisch geteilten PE-Liner ausgestattet. Durch die leichte Überlappung der Liner entsteht ein verarbeitungsfreundlicher Fingerlift. Das Klebeband wird neben anderen Abdichtungsarbeiten vor allem zur Herstellung der zweiten wasserführenden Ebene unter der Fensterbank verwendet.

VERWENDUNGSZWECK

- zur schnellen und einfachen Herstellung einer zweiten wasserführenden Ebene unter der Fensterbank
- im Außenbereich

VORTEILE

- schützt die Konstruktion vor Feuchte
- gute Verarbeitbarkeit
- hohe Dehnbarkeit
- geteilter Liner mit Fingerlift
- Verklebung Fensterbank mit UNI MS Klebedichtstoff direkt möglich



ERHÄLTICH IN FOLGENDEN DIMENSIONEN

Rollenbreite	100 mm	130 mm	160 mm	200 mm	250 mm
Rollenlänge	25 m	25 m	25 m	25 m	25 m
Linerteilung	30/70	30/100	30/130	30/170	30/220
Kartoninhalt/Rollen	2	2	2	1	1

PRODUKTDATEN

Material	Butyl-Klebeband mit Spinnvliesträger
Dicke	0,8 mm
Temperaturbeständigkeit	- 40 °C - + 80 °C
Verarbeitungstemperatur	- 5 °C - + 40 °C
UV-Stabilität	4 Monate
Lagerung	2 Jahre; kühl und trocken
Brandklasse	E

12.2019_DE

ISOCELL

VERARBEITUNGSRICHTLINIEN

OMEGA FB Fensterband

Die schmale Seite des OMEGA FB Fensterband wird im unteren Bereich des Fensterstockes befestigt und um die Ecken verklebt. Das Band sollte dabei ca. 6 cm in der Laibung hochgezogen werden. Anschließend wird der breite Liner abgezogen, um das Band am Untergrund zu befestigen. Überstehendes Material kann einfach abgeschnitten werden, wobei ein kleiner Überstand als Tropfkante oder zur Befestigung von Putzprofilen empfohlen wird. Auf stark porösen und stark saugenden Untergründen wie Beton, Putz, unbehandeltem Stahl und rohem Holz sowie bei Überlappungen des Bandes empfehlen wir die Untergrundvorbehandlung mit Isocell Haftprimern.

(1)

Das Fensterband mit ca. 12 cm Überlänge zuschneiden. Den schmalen Liner des Klebestreifens abziehen und den Befestigungsstreifen sorgfältig an den unteren Fensterrahmen andrücken.

(2)

Das Fensterband seitlich an den Laibungen jeweils ca. 6 cm spannungsfrei hochziehen und fest andrücken. (Vgl. HFA_richtlinie_fensterbank_3Aufl_20150801)

(3)

Nun den zweiten breiteren Liner abziehen und die Klebefläche des Bandes an der unteren Fensterlaibung von der Mitte aus andrücken und sich dabei links und rechts vorarbeiten. Das anschmiegsame Band dabei behutsam in die Ecken und Kanten drücken und seitlich an den Laibungen hochziehen. Die Kanten lassen sich dabei mit der Anpress Rake! sehr gut hohlraumfrei ausführen.

(4)

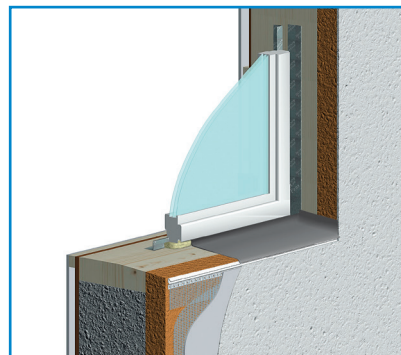
Nachdem das Band sauber in einem Stück angeklebt und in die Ecken gearbeitet wurde, entsteht somit eine zweite funktionelle wasserführende Ebene. Die Fensterbank kann mit dem UNI MS Klebedichtstoff direkt auf die Vliesoberfläche geklebt werden.

EMPFOHLENES ZUBEHÖR

UNI Sprühprimer

Anpress Rake!

UNI MS Klebedichtstoff



ISOCELL GmbH & Co KG
Gewerbstraße 9
5202 NEUMARKT AM WALLERSEE | Österreich
Tel.: +43 6216 4108 | Fax: +43 6216 7979
office@isocell.at

ISOCELL SCHWEIZ AG
Herbergstrasse 29
9524 ZUZWIL | Suisse /Schweiz
Tel.: +41 71 544 47 20
office@isocell.ch

ISOCELL FRANCE
170 Rue Jean Monnet | ZAC de Prat Pip Sud
29490 GUIPAVAS | France
Tel.: +33 2 98 42 11 00 | Fax: +33 2 98 42 11 99
contact@isocell-france.fr

ISOCELL BUREEL BELGIË
Außenborner Weg 1 | Schoppen
4770 AMEL | Belgique
Tel.: +32 80 39 90 58 | Fax: +32 80 39 97 68
office@isocell.be

ISOCELL Sverige AB
Box 20059
161 02 BROMMA | Sverige
Tel.: +46 10 130 25 00
info@isocell.se

ISOCELL
www.isocell.com