



## ISOWINDOW F1 IE (INTERNO DA UN SOLO LATO)

Il nastro per finestre serve per la chiusura a tenuta del giunto di raccordo strutturale secondo il manuale RAL e la norma ÖNORM B 5320. I nastri per finestre per l'applicazione interna hanno un effetto frenante al vapore e sono a tenuta d'aria a 600 Pa secondo la norma ÖNORM EN 12207 e per l'applicazione esterna sono aperti alla diffusione e a tenuta di pioggia battente a 600 Pa secondo la norma ÖNORM EN 12208. Il nastro per finestre ISOWINDOW F1 è costituito da un tessuto non tessuto intonacabile, a 3 strati, e possiede una striscia adesiva acrilica applicata da un solo lato.

### UTILIZZO PREVISTO

- per il montaggio di finestre
- per esterni

### VANTAGGI

- elevata forza adesiva della striscia di fissaggio su tutti i tipi di telai per finestre
- antistrappo e resistente
- intonacabilità e verniciabilità
- compatibilità con il vetro acrilico e il policarbonato

### DISPONIBILE NELLE SEGUENTI DIMENSIONI

Larghezza rotolo	50 mm	75 mm	100 mm	150 mm
Lunghezza rotolo	25/50 m	25/50 m	25/50 m	25/50 m
Contenuto cartone / rotoli	7	5	3	2

Materiale	Tessuto non tessuto in PP + rivestimento in alluminio
Spessore	0,52 mm
Reazione al fuoco	B2 / E
Stabilità UV	3 mesi
Tempo di conservazione	12 mesi
Stoccaggio	(+ 10 °C - + 25 °C) al caldo e all'asciutto
Temperatura di lavorazione	- 5 °C - + 40 °C
Termostabilità	- 40 °C - + 80 °C
Valore SD	23 m

## DIRETTIVE DI LAVORAZIONE

### ISOWINDOW F1 IE (interno da un solo lato)

I nastri per finestre ISOWINDOW F1 da un solo lato (interno oppure esterno) sono applicati al telaio della finestra dopo il montaggio delle finestre. Il lato tessuto non tessuto del nastro è intonacabile e verniciabile e deve essere visibilmente rivolto verso l'esterno. Il lato rivestito di alluminio oppure bianco è incollato al muro tramite il mastice Sprint AIRSTOP oppure la pasta per giunzioni AIRSTOP. I materiali da lavorare devono essere esenti da polvere e grasso, inoltre i fondi devono essere anche asciutti e solidi.

Consigliamo di pre-trattare i substrati fortemente porosi ed assorbenti, come per es. il calcestruzzo, l'intonaco, l'acciaio, il legno grezzo, con il primer UNI oppure con il primer adesivo BUBI LF. Il lato del nastro, accoppiato con il tessuto non tessuto, può essere intonacato con materiali disponibili in commercio oppure verniciato con idropitture per l'edilizia.

#### (1)

Tagliare il nastro per finestre alla lunghezza desiderata con l'aggiunta di ca. 12 cm. Rimuovere la carta di copertura della striscia adesiva e premere accuratamente la striscia di fissaggio sul telaio per finestre.

#### (2)

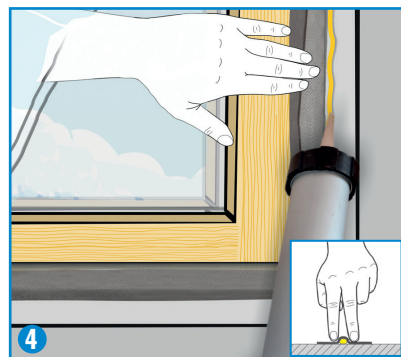
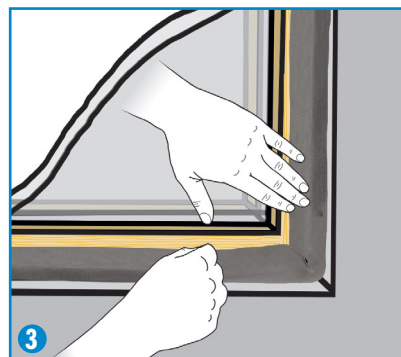
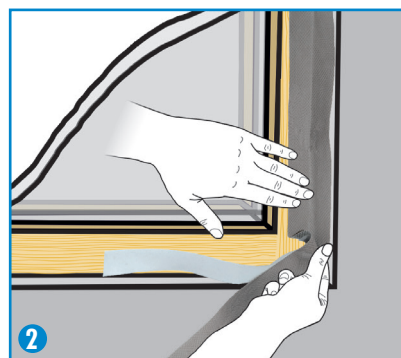
Agli angoli realizzare una "orecchia" (piega, cappio). A tale scopo premere con forza il nastro per finestre fino a ca. 2 cm prima dell'angolo sul telaio per finestre, sollevare leggermente e ruotare di 90°.

#### (3)

Ora continuare a premere il nastro per finestre sul telaio della finestra. L'"orecchia" formatasi chiude così gli angoli a tenuta, in modo ottimale. Configurare ogni angolo in questo modo. Schiumare il giunto di raccordo strutturale oppure imbottire con materiale isolante (per es. con la corda isolante ISOWINDOW, la schiuma a cellule morbide ISOWINDOW).

#### (4)

Una volta incollato il nastro per finestre lungo il perimetro del telaio ed isolato il giunto, sull'elemento strutturale adiacente si applica un cordone con il mastice Sprint AIRSTOP oppure con la pasta per giunzioni AIRSTOP. Poi premere leggermente il nastro per finestre. Non appiattire il cordone!



ISOCELL GmbH  
Gewerbestraße 9  
5202 NEUMARKT AM WALLERSEE | Österreich  
Tel.: +43 6216 4108 | Fax: +43 6216 7979  
office@isocell.at

ISOCELL SCHWEIZ AG  
Herbergstrasse 29  
9524 ZUZWIL | Suisse /Schweiz  
Tel.: +41 71 544 47 20  
office@isocell.ch

ISOCELL FRANCE  
170 Rue Jean Monnet | ZAC de Prat Pip Sud  
29490 GUIPAVAS | France  
Tél.: +33 2 98 42 11 00 | Fax: +33 2 98 42 11 99  
contact@isocell-france.fr

ISOCELL BUREEL BELGIË  
Außenborner Weg 1 | Schoppen  
4770 AMEL | Belgique  
Tel.: +32 80 39 90 58 | Fax: +32 80 39 97 68  
office@isocell.be

ISOCELL Sverige AB  
Box 20059  
161 02 BRO/MMA | Sverige  
Tel.: +46 10 130 25 00  
info@isocell.se

**ISOCELL**  
[www.isocell.com](http://www.isocell.com)