



## ISOWINDOW F11 IE (INTERNO DA UN SOLO LATO)

Il nastro per finestre serve per la chiusura a tenuta del giunto di raccordo strutturale secondo il manuale RAL e la norma ÖNORM B 5320. I nastri per finestre per l'applicazione interna hanno un effetto frenante al vapore e sono a tenuta d'aria a 600 Pa secondo la norma ÖNORM EN 12207 e per l'applicazione esterna sono aperti alla diffusione e a tenuta di pioggia battente a 600 Pa secondo la norma ÖNORM EN 12208. ISOWINDOW F11 è costituito da un tessuto non tessuto, intonacabile, a 3 strati, e possiede due strisce adesive acriliche applicate da un solo lato.

### UTILIZZO PREVISTO

- per il montaggio di finestre
- per interni

### VANTAGGI

- elevata forza adesiva della striscia adesiva acrilica su tutti i tipi di telai per finestre e sui substrati più svariati, come per es. OSB, legno, freni al vapore...
- antistrappo e resistente
- intonacabile e verniciabile
- compatibilità con il vetro acrilico e il policarbonato

### DISPONIBILE NELLE SEGUENTI DIMENSIONI

Larghezza rotolo	50 mm	75 mm	100 mm	150 mm
Lunghezza rotolo	25/50 m	25/50 m	25/50 m	25/50 m
Contenuto cartone / rotoli	7	5	3	2

### DATI PRODOTTO

Materiale	Tessuto non tessuto in PP + rivestimento in alluminio
Spessore	0,52 mm
Reazione al fuoco	B2 / E
Stabilità UV	3 mesi
Tempo di conservazione	12 mesi
Stoccaggio	(+ 10 °C - + 25 °C) al caldo e all'asciutto
Temperatura di lavorazione	- 5 °C - + 40 °C
Termostabilità	- 40 °C - + 80 °C
Valore SD	40 m

# ISOCELL

# DIRETTIVE DI LAVORAZIONE

## ISOWINDOW F11 Da un solo lato

I nastri per finestre ISOWINDOW F11 da un solo lato (interno oppure esterno) sono applicati al telaio della finestra dopo il montaggio delle finestre. Il lato chiaro, tessuto non tessuto, del nastro è intonacabile e verniciabile e deve essere rivolto verso l'esterno. Il lato rivestito di alluminio oppure bianco è incollato al muro, al legno, all'OSB oppure al freno al vapore tramite strisce adesive acriliche. I materiali da lavorare devono essere esenti da polvere e grasso, inoltre i fondi devono essere anche asciutti e solidi.

Consigliamo di pre-trattare i substrati fortemente porosi ed assorbenti, come per es. il calcestruzzo, l'intonaco, l'acciaio non trattato, il legno grezzo, con il primer UNI oppure con il primer adesivo BUBI LF. Il lato del nastro, accoppiato con il tessuto non tessuto, può essere intonacato con materiali disponibili in commercio oppure verniciato con idropitture per l'edilizia. Se le pellicole di tenuta fungono da supporto per l'intonaco, devono essere incollate su tutta la superficie!

### (1)

Tagliare il nastro per finestre alla lunghezza desiderata con l'aggiunta di ca. 12 cm. Rimuovere la carta di copertura della striscia adesiva e premere accuratamente la striscia di fissaggio sul telaio della finestra.

### (2)

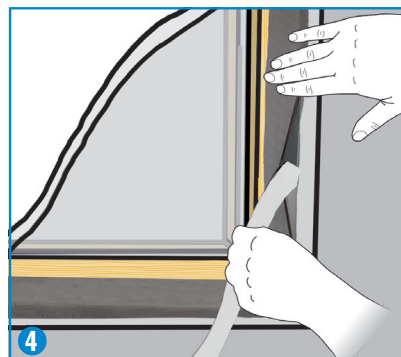
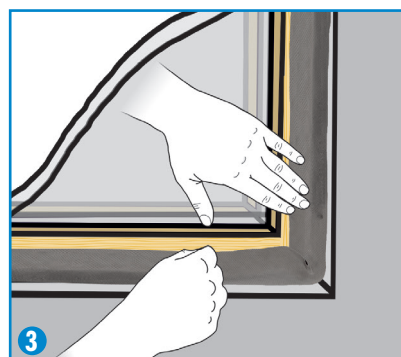
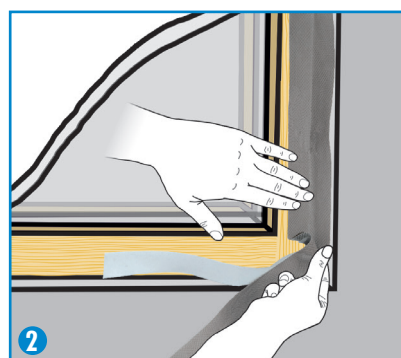
Agli angoli realizzare una "orecchia" (piega, cappio). A tale scopo premere con forza il nastro per finestre fino a ca. 2 cm prima dell'angolo sul telaio della finestra, sollevare leggermente e ruotare di 90°.

### (3)

Ora continuare a premere il nastro per finestre sul telaio della finestra. L'"orecchia" formatasi chiude così gli angoli a tenuta, in modo ottimale. Configurare ogni angolo in questo modo. Schiumare il giunto di raccordo strutturale oppure imbottire con materiale isolante (per es. con la corda isolante ISOWINDOW, la schiuma a cellule morbide ISOWINDOW).

### (4)

Una volta incollato il nastro per finestre lungo il perimetro del telaio ed isolato il giunto, rimuovere la carta di copertura della striscia adesiva acrilica e premere il nastro per finestre. Tanto maggiore la pressione di contatto, quanto migliore l'adesione!



ISOCELL GmbH  
Gewerbestraße 9  
5202 NEUMARKT AM WALLERSEE | Österreich  
Tel.: +43 6216 4108 | Fax: +43 6216 7979  
office@isocell.at

ISOCELL SCHWEIZ AG  
Herbergstrasse 29  
9524 ZUZWIL | Suisse /Schweiz  
Tel.: +41 71 544 47 20  
office@isocell.ch

ISOCELL FRANCE  
170 Rue Jean Monnet | ZAC de Prat Pip Sud  
29490 GUIPAVAS | France  
Tél.: +33 2 98 42 11 00 | Fax: +33 2 98 42 11 99  
contact@isocell-france.fr

ISOCELL BUREEL BELGIË  
Außenborner Weg 1 | Schoppen  
4770 AMEL | Belgique  
Tel.: +32 80 39 90 58 | Fax: +32 80 39 97 68  
office@isocell.be

ISOCELL Sverige AB  
Gamla Stallet | Stora Wäsby  
194 37 UPPLANDS VÄSBY | Sverige  
Tel.: +46 10 130 25 01  
office@isocell.se

**ISOCELL**  
[www.isocell.com](http://www.isocell.com)