



ISOWINDOW F11 IW (INTERNO ALTERNATO)

Il nastro per finestre serve per la chiusura a tenuta del giunto di raccordo strutturale secondo il manuale RAL e la norma ÖNORM B 5320. I nastri per finestre per l'applicazione interna hanno un effetto frenante al vapore e sono a tenuta d'aria a 600 Pa secondo la norma ÖNORM EN 12207 e per l'applicazione esterna sono aperti alla diffusione e a tenuta di pioggia battente a 600 Pa secondo la norma ÖNORM EN 12208. ISOWINDOW F11 è costituito da un tessuto non tessuto intonacabile, a 3 strati, e possiede due strisce adesive acriliche applicate alternativamente.

UTILIZZO PREVISTO

- per il montaggio di finestre
- per interni

VANTAGGI

- elevata forza adesiva della striscia adesiva acrilica su tutti i tipi di telai per finestre e sui substrati più svariati, come per es. OSB, legno, freni al vapore...
- antistrappo e resistente
- intonacabile e verniciabile
- compatibilità con il vetro acrilico e il policarbonato

DISPONIBILE NELLE SEGUENTI DIMENSIONI

Larghezza rotolo	50 mm	75 mm	100 mm	150 mm
Lunghezza rotolo	25/50 m	25/50 m	25/50 m	25/50 m
Contenuto cartone / rotoli	7	5	3	2

DATI PRODOTTO

Materiale	Tessuto non tessuto in PP + rivestimento in alluminio
Spessore	0,52 mm
Reazione al fuoco	B2 / E
Stabilità UV	3 mesi
Tempo di conservazione	12 mesi
Stoccaggio	(+ 10 °C - + 25 °C) al caldo e all'asciutto
Temperatura di lavorazione	- 5 °C - + 40 °C
Termostabilità	- 40 °C - + 80 °C
Valore SD	40 m

ISOCELL

DIRETTIVE DI LAVORAZIONE

ISOWINDOW F11 Alternato

I nastri per finestre ISOWINDOW F11, alternati, (interno ed esterno) sono applicati al telaio della finestra prima del montaggio delle finestre stesse. Il lato tessuto non tessuto del nastro è intonacabile e verniciabile. Il lato rivestito di alluminio oppure bianco è incollato al muro, al legno, all'OSB oppure al freno al vapore tramite strisce adesive acriliche. I materiali da lavorare devono essere esenti da polvere e grasso, inoltre i fondi devono essere anche asciutti e solidi.

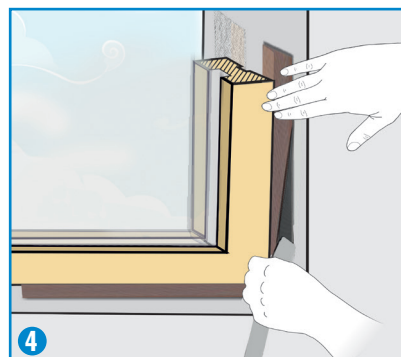
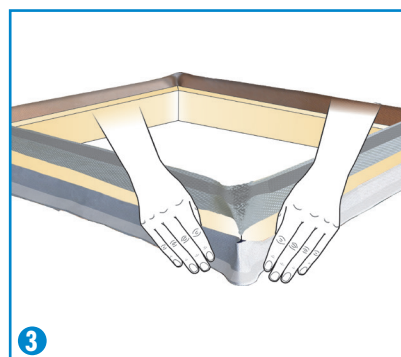
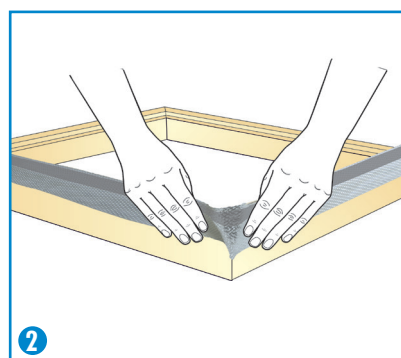
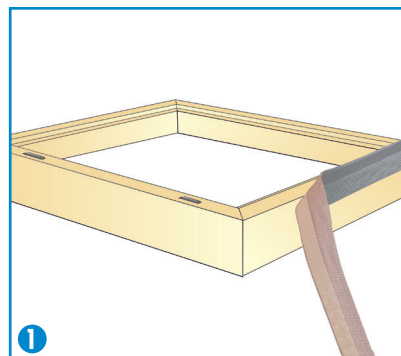
Consigliamo di pre-trattare i substrati fortemente porosi ed assorbenti, come per es. il calcestruzzo, l'intonaco, l'acciaio non trattato, il legno grezzo, con il primer UNI oppure con il primer adesivo BUBI LF. Il lato del nastro, accoppiato con il tessuto non tessuto, può essere intonacato con materiali disponibili in commercio oppure verniciato con idropitture per l'edilizia. Se le pellicole di tenuta fungono da supporto per l'intonaco, devono essere incollate su tutta la superficie!

(1)
Applicare il telaio della finestra con il lato interno rivolto verso l'alto. Tagliare il nastro per finestre F11 IW (beige ed argento) alla lunghezza desiderata con l'aggiunta di ca. 12 cm. Premere accuratamente la striscia di fissaggio al telaio della finestra.

(2)
Realizzare una piega agli angoli. A tale scopo premere il nastro per finestre fino all'angolo del telaio della finestra, spingere il materiale e formare una piega. Ripetere il processo a tutti e 4 gli angoli. Queste pieghe, create, servono a chiudere gli angoli a tenuta.

(3)
Il nastro per finestre nero-bianco F11 AW è fissato, allo stesso modo, al lato esterno del telaio della finestra. Sollevare il telaio della finestra con i nastri incollati nell'apertura della finestra. Ora schiumare il giunto di raccordo strutturale oppure imbottire con materiale isolante (per es. con la corda isolante ISOWINDOW, la schiuma a cellule morbide ISOWINDOW).

(4)
Una volta isolato il giunto di raccordo strutturale, rimuovere la carta di protezione della striscia adesiva acrilica e premere il nastro per finestre su muro, legno, OSB oppure freno al vapore. Tanto maggiore la pressione di contatto, quanto migliore l'adesione.



ISOCELL GmbH
Gewerbestraße 9
5202 NEUMARKT AM WALLERSEE | Österreich
Tel.: +43 6216 4108 | Fax: +43 6216 7979
office@isocell.at

ISOCELL SCHWEIZ AG
Herbergstrasse 29
9524 ZUZWIL | Suisse /Schweiz
Tel.: +41 71 544 47 20
office@isocell.ch

ISOCELL FRANCE
170 Rue Jean Monnet | ZAC de Prat Pip Sud
29490 GUIPAVAS | France
Tél.: +33 2 98 42 11 00 | Fax: +33 2 98 42 11 99
contact@isocell-france.fr

ISOCELL BUREEL BELGIË
Außenborner Weg 1 | Schoppen
4770 AMEL | Belgique
Tel.: +32 80 39 90 58 | Fax: +32 80 39 97 68
office@isocell.be

ISOCELL Sverige AB
Gamla Stallet | Stora Väsby
194 37 UPPLANDS VÄSBY | Sverige
Tel.: +46 10 130 25 01
office@isocell.se

ISOCELL
www.isocell.com