

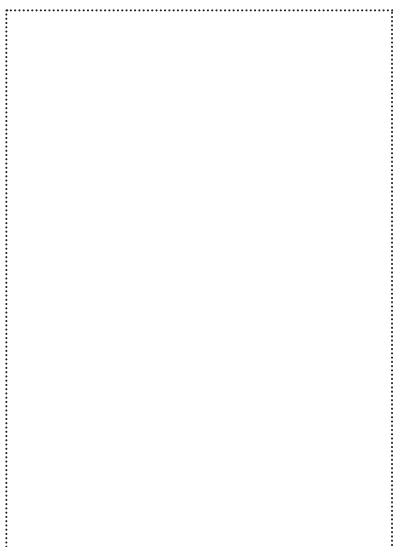


#### UTILIZZO PREVISTO

- Per isolamenti problematici di punti di penetrazione come:
- travi, canne fumarie, condotti elettrici

#### VANTAGGI

- elevata estensibilità
- un nastro per tutte le penetrazioni



## Nastro estendibile BUTYL

Per garantire la tenuta al vento e all'aria dell'involucro edilizio, gli appositi pannelli o lamine devono essere fissati ermeticamente nei punti di sovrapposizione, nei giunti, nei collegamenti e nei punti di penetrazione. Il nastro estendibile BUTYL Dehnflex è impiegato specificatamente per l'isolamento di punti di penetrazione contro il vento, freni vapore, membrane disarmanti e OSB. Grazie all'elevata flessibilità, il nastro può essere posizionato in modo semplice attorno ai punti di penetrazione da isolare e premuto con precisione. Le sue proprietà adesive molto elevate consentono di lavorare sui substrati più disparati nella maggior parte dei casi senza primer.

#### DISPONIBILE NELLE SEGUENTI DIMENSIONI

Larghezza rotolo	50 mm	80 mm	100 mm
Lunghezza rotolo	10 m	10 m	10 m
Contenuto cartone / rotoli	6	4	4

#### DATI PRODOTTO

Composizione	nastro in butilcaucciù estremamente flessibile e adesivo su un lato
Spessore	2 mm
Temperatura di lavorazione	+ 5 °C - + 40 °C
Resistenza alla temperatura	- 40 °C - + 100 °C
Duttilità	300 %
Immagazzinabilità	2 anni (in ambiente asciutto e fresco)

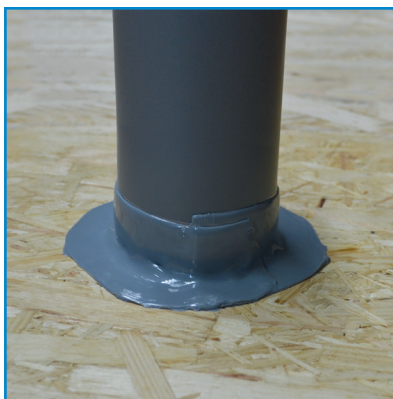
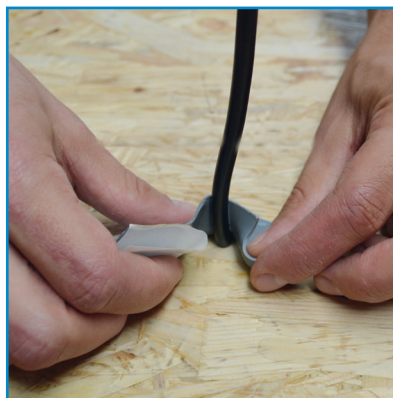
# DIRETTIVA DI LAVORAZIONE

## Nastro estendibile BUTYL

I materiali da lavorare devono essere privi di polveri e grassi, i substrati devono essere inoltre asciutti e stabili. Maggiore è la pressione esercitata, migliore sarà la tenuta del nastro adesivo. Il nastro estendibile BUTYL Dehnflex svolge la funzione di isolante e non di elemento connettore. La migliore adesione al fondo viene raggiunta in combinazione con il primer adesivo BUBI LF o UNI Primer.

I nastri di butile e di bitume hanno un peso proprio elevato.

Nel montaggio in aree aggettanti come per es. soffitto, sporgenze, intradossi, in cui la forza di gravità agisce direttamente sul nastro, occorre fissare quest'ultimo meccanicamente.



ISOCELL GmbH  
Gewerbestraße 9  
5202 NEUMARKT AM WALLERSEE | Österreich  
Tel.: +43 6216 4108 | Fax: +43 6216 7979  
office@isocell.at

ISOCELL SCHWEIZ AG  
Herbergstrasse 29  
9524 ZUZWIL | Suisse /Schweiz  
Tel.: +41 71 544 47 20  
office@isocell.ch

ISOCELL FRANCE  
170 Rue Jean Monnet | ZAC de Prat Pip Sud  
29490 GUIPAVAS | France  
Tél.: +33 2 98 42 11 00 | Fax: +33 2 98 42 11 99  
contact@isocell-france.fr

ISOCELL BUREEL BELGIË  
Außenborner Weg 1 | Schoppen  
4770 AMEL | Belgique  
Tel.: +32 80 39 90 58 | Fax: +32 80 39 97 68  
office@isocell.be

ISOCELL Sverige AB  
Gamla Stallet | Stora Väsby  
194 37 UPPLANDS VÄSBY | Sverige  
Tel.: +46 10 130 25 01  
office@isocell.se

**ISOCELL**  
[www.isocell.com](http://www.isocell.com)