

Passatubo corrugato in alluminio butilico FRGD

OMEGA

Per la chiusura a tenuta, rapida e permanente, delle penetrazioni presenti nei freni al vapore bituminosi, nei teli di sottotetto, nei pannelli in fibra di legno tenero, nei pannelli OSB, nei pannelli di sottotetto, nei pavimenti in calcestruzzo, ecc. La fascetta in EPDM ad elevata elasticità, dotata di un colletto adesivo butilico, offre una forza adesiva estremamente elevata ed è antistrappo.

Contemporaneamente offre lo scarico di trazione richiesto. Grazie al rivestimento in alluminio, la fascetta è idrorepellente e resistente ai raggi UV.

UTILIZZO PREVISTO

- passatubi per esterni
- penetrazioni nelle falde del tetto

VANTAGGI

- estremamente flessibile
- resistente ai raggi UV
- caucciù resistente al calore fino a 160°C (per breve tempo)
- membrana a tenuta, integrata, in caucciù butilico per l'incollaggio a tenuta d'aria

DISPONIBILE NELLE SEGUENTI TAGLIE

Variante	FRGD 100	FRGD 150
per penetrazioni con diametro	100 - 125 mm	150 - 165 mm
Dimensione d'ingombro all'esterno	350 mm	350 mm
Contenuto cartone / pezzi	4	4

DATI PRODOTTO

Composizione	Caucciù in EPDM, membrana a tenuta, rivestita di alluminio, con colla butilica
Termostabilità	- 40 °C - + 100 °C
Temperatura di lavorazione	+ 5 °C - + 40 °C
Stoccaggio	al fresco e all'asciutto
Colore	nero, membrana a tenuta in alluminio

10/2017_IT

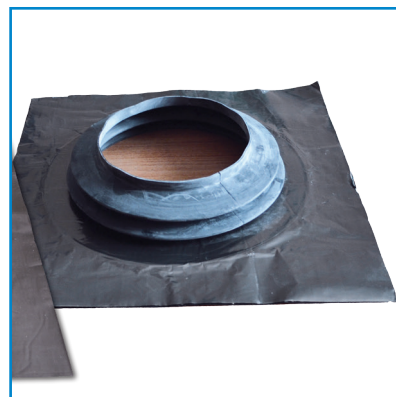
ISOCELL

DIRETTIVA DI LAVORAZIONE

Passatubo corrugato in alluminio butilico FRGD **OMEGA**

Tirare il manicotto in caucciù sopra il tubo ed incollare al substrato con la membrana a tenuta integrata. Il diametro della fascetta selezionata deve avere la dimensione adatta per il passatubo! I materiali da lavorare devono essere esenti da polvere e grasso, inoltre i fondi devono essere anche asciutti e solidi.

Nel caso dei substrati porosi, come per es. i pannelli in fibra di legno tenero, il calcestruzzo, ecc. si raccomanda una prima mano con il primer adesivo BUBI LF oppure con il primer UNI. Tanto maggiore la pressione di contatto, quanto migliore l'aderenza della membrana a tenuta.



ISOCELL GmbH
Gewerbestraße 9
5202 NEUMARKT AM WALLERSEE | Österreich
Tel.: +43 6216 4108 | Fax: +43 6216 7979
office@isocell.at

ISOCELL SCHWEIZ AG
Herbergstrasse 29
9524 ZUZWIL | Suisse /Schweiz
Tel.: +41 71 544 47 20
office@isocell.ch

ISOCELL FRANCE
170 Rue Jean Monnet | ZAC de Prat Pip Sud
29490 GUIPAVAS | France
Tel.: +33 2 98 42 11 00 | Fax: +33 2 98 42 11 99
contact@isocell-france.fr

ISOCELL BUREEL BELGIË
Außenborner Weg 1 | Schoppen
4770 AMEL | Belgique
Tel.: +32 80 39 90 58 | Fax: +32 80 39 97 68
office@isocell.be

ISOCELL Sverige AB
Gamla Stallet | Stora Wäsby
194 37 UPPLANDS VÄSBY | Sverige
Tel.: +46 10 130 25 01
office@isocell.se

ISOCELL
www.isocell.com