



## Passatubo RGD **AIRSTOP**

Affinché i freni al vapore ed altri materiali assolvano efficacemente il loro compito come piano, a tenuta d'aria, di un edificio, occorre eseguire i raccordi a tenuta d'aria anche nelle aree dei passatubi. L'aria calda può penetrare all'interno dell'elemento strutturale anche attraverso i piccoli fori presenti nel freno al vapore e generare umidità di condensa. I passatubi AIRSTOP, incollati a tenuta d'aria con membrane a tenuta resistenti all'invecchiamento, garantiscono la tenuta al vento e all'aria della costruzione.

### UTILIZZO PREVISTO

- passatubi

### VANTAGGI

- estremamente flessibile
- resistente all'invecchiamento
- caucciù resistente al calore fino a 160°C (per breve tempo)
- membrana a tenuta integrata per l'incollaggio a tenuta d'aria

### DISPONIBILE NELLE SEGUENTI DIMENSIONI

Variante	RGD 50	RGD 75	RGD 100
per penetrazioni con diametro	50 - 70 mm	75 - 90 mm	100 - 110 mm
Dimensione d'ingombro all'esterno	228 mm	228 mm	320 mm
Contenuto cartone / pezzi	4	4	4

### DATI PRODOTTO

Composizione	Caucciù in EPDM, membrana a tenuta con colla in acrilato resistente all'invecchiamento
Termostabilità	- 40 °C - + 100 °C
Temperatura di lavorazione	- 5 °C - + 40 °C
Resistenza all'invecchiamento colla	30 anni
Stoccaggio	al fresco e all'asciutto
Colore	nero, membrana a tenuta bianca con scritta AIRSTOP verde

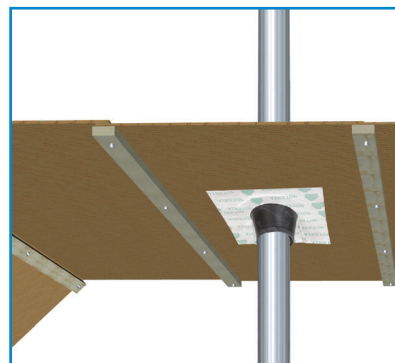
# DIRETTIVA DI LAVORAZIONE

## Passatubo **AIRSTOP** RGD

Tirare il manicotto in caucciù sopra il tubo ed incollare al piano a tenuta d'aria con la membrana a tenuta integrata (freno al vapore, OSB...). Il diametro della fascetta selezionata deve avere la dimensione adatta per il passatubo!

I materiali da lavorare devono essere esenti da polvere e grasso, inoltre i fondi devono essere anche asciutti e solidi. Tanto maggiore la pressione di contatto, quanto migliore l'aderenza della membrana a tenuta.

Sui fondi fortemente porosi ed assorbenti, come per es. calcestruzzo, intonaco, acciaio non trattato, legno grezzo, consigliamo di pre-trattare il fondo con i nostri primer adesivi ISOCELL.



ISOCELL GmbH  
Gewerbestraße 9  
5202 NEUMARKT AM WALLERSEE | Österreich  
Tel.: +43 6216 4108 | Fax: +43 6216 7979  
office@isocell.at

ISOCELL SCHWEIZ AG  
Herbergstrasse 29  
9524 ZUZWIL | Suisse /Schweiz  
Tel.: +41 71 544 47 20  
office@isocell.ch

ISOCELL FRANCE  
170 Rue Jean Monnet | ZAC de Prat Pip Sud  
29490 GUIPAVAS | France  
Tel.: +33 2 98 42 11 00 | Fax: +33 2 98 42 11 99  
contact@isocell-france.fr

ISOCELL BUREEL BELGIË  
Außenborner Weg 1 | Schoppen  
4770 AMEL | Belgique  
Tel.: +32 80 39 90 58 | Fax: +32 80 39 97 68  
office@isocell.be

ISOCELL Sverige AB  
Gamla Stallet | Stora Väsby  
194 37 UPPLANDS VÄSBY | Sverige  
Tel.: +46 10 130 25 01  
office@isocell.se

[www.isocell.com](http://www.isocell.com)