



AIRSTOP BB Bitumen-rubberband

Om de lucht- en winddichtheid van de buitenkant van het gebouw te kunnen waarborgen, moet het betreffende folie- en plaatmateriaal bij overlappingsen, voegen, aansluitingen en doorvoeren duurzaam worden afgedicht. De AIRSTOP BB Bitumen-rubberband hecht zich optimaal op de meest uiteenlopende ondergronden en wordt speciaal voor het afdichten van de probleemplek voet-steldorpel op betonnen daken gebruikt. Het is ook geschikt voor het afdichten van voegen, doorvoeren, snijvlakken en groeven bij het dak, speciaal bij MDF-achtige en spaanplaten. De gedeelde beschermfolie maakt een nauwkeurige en eenvoudige verwerking mogelijk.

TOEPASSINGSGEBIED

- Afdichting van MDF-achtige en spaanplaat bij het dak bij voegen, snijvlakken en groeven
- Afdichtingen bij de dorpel (vloer en plafond)

VOORDELEN

- Hoge hechtkracht
- Verwerking vanaf -10°C mogelijk
- Vochtbestendig
- Aftrekbare afdekfolies

VERKRIJGBAAR IN VOLGENDE AFMETINGEN

Rolbreedte	100 mm	150 mm	200 mm	300 mm
Rollengte	10 m	10 m	10 m	10 m
Aftrekbare afdekfolies	50/50	75/75	100/100	150/150
Verpakkingsinhoud / Rollen	10	6	5	1

PRODUCTGEGEVENS

Samenstelling	Bitumen-rubberband, eenzijdig klevend
Dikte	1,5 mm
Verwerkingstemperatuur	-10 °C - +40 °C in verbinding met de UNI- of BUBI LF hechtprimer
Temperatuurbestendigheid	-40 °C - +100 °C
UV-bestendigheid	4 maanden
Opslag	1 jaar; koel en droog

07/2018_NL

ISOCELL

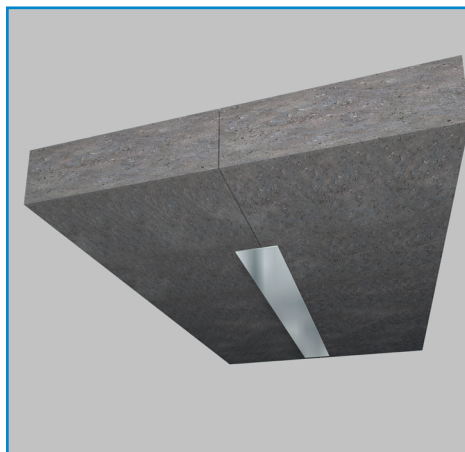
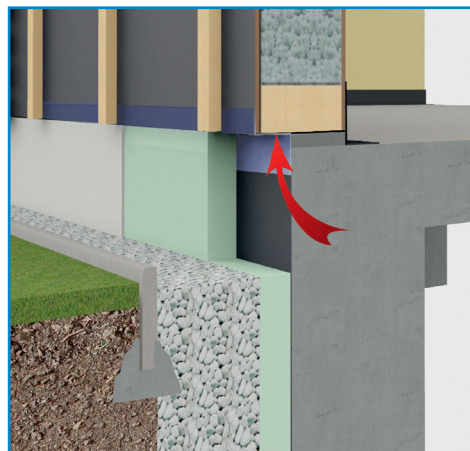
PLAATSINGSRICHTLIJNEN

AIRSTOP BB Bitumen-rubberband

De te verwerken materialen moeten stof- en vetvrij zijn en de ondergrond dient tevens droog en solide te zijn. Het AIRSTOP BB Bitumen-rubberband vormt de afdichting en fungeert niet als krachtgesloten verbinding. De hechting op de ondergrond wordt in verbinding met de UNI Primer, BUBI LF hechtprimer gerealiseerd.

Butyl- en bitumenbanden hebben een groot eigen gewicht.

Als de band op overhangende plaatsen wordt gemonteerd bv. plafonds, vooruitspringende gedeelten, onderkanten waarbij de zwaartekracht rechtstreeks op de band inwerkt, moet hij mechanisch worden beveiligd.



ISOCELL GmbH
Gewerbestraße 9
5202 NEUMARKT AM WALLERSEE | Österreich
Tel.: +43 6216 4108 | Fax: +43 6216 7979
office@isocell.at

ISOCELL SCHWEIZ AG
Herbergstrasse 29
9524 ZUZWIL | Suisse /Schweiz
Tel.: +41 71 544 47 20
office@isocell.ch

ISOCELL FRANCE
170 Rue Jean Monnet | ZAC de Prat Pip Sud
29490 GUIPAVAS | France
Tél.: +33 2 98 42 11 00 | Fax: +33 2 98 42 11 99
contact@isocell-france.fr

ISOCELL BUREEL BELGIË
Außenborner Weg 1 | Schoppen
4770 AMEL | Belgique
Tel.: +32 80 39 90 58 | Fax: +32 80 39 97 68
office@isocell.be

ISOCELL Sverige AB
Gamla Stallet | Stora Wäsby
194 37 UPPLANDS VÄSBY | Sverige
Tel.: +46 10 130 25 01
office@isocell.se

ISOCELL
www.isocell.com