



TOEPASSINGSGEBIED

- hoekverlijming en materiaalovergangen
- om de bouwaansluitvoeg (raam) af te dichten

VOORDELEN

- extreem groot hechtvermogen op alle soorten raamkozijnen en meest verschillende ondergronden zoals beton, pleisterwerk, OSB, hout, dampremmende folies...
- gedeelde beschermfolie
- scheurvast en robuust
- bepleisterbaar en overschilderbaar

AIRSTOP FLEX FEE plakband

Om de lucht- en winddichtheid van de gebouwmhulling te waarborgen moeten de hiervoor voorziene folies of plaatmaterialen aan de overlappingsen, voegen, aansluitingen en doorvoeren duurzaam afgedicht worden. Het AIRSTOP FLEX FEE plakband is makkelijk rekbaar, scheurvast, kan worden bepleisterd en overgeschilderd, voorzien van een hoog lijmgehalte, welk over een breed hechtspectrum beschikt. Dankzij de op de achterzijde gedeelde beschermfolie, is het plakband bijzonder geschikt voor het plakken van hoeken, overgangen en voor RAL- en ÖNORM B 5320-conforme (Oostenrijk) inbouw van ramen.

VERKRIJGBAAR IN VOLGENDE AFMETINGEN

Rollbreedte	60 mm
Rollengte	25 m
Verpakkingsinhoud/Rollen	8
Aftrekbare afdekfolies	12 / 48

PRODUCTGEGEVENS

Materiaal	makkelijk rekbaar vlies, luchtdicht gelamineerd
sd-waarde	5 m
Temperatuurbestendigheid	- 40 °C - + 80 °C
Verwerkingstemperatuur	- 5 °C - + 40 °C
UV-stabiliteit	2 maanden
Houdbaarheid bij opslag	2 jaar
Opslag	koel en droog
Kleur	transparant wit met groene AIRSTOP bedrukking

11/2017_NL

ISOCELL

VERWERKINGSINSTRUCTIES

AIRSTOP FLEX FEE PLAKBAND

Het AIRSTOP FLEX FEE wordt na de plaatsing van de ramen op het raamkozijn aangebracht. De vlieskant van de band kan worden bepleisterd en beschilderd. De zelfklevende zijde wordt op muurwerk, hout, OSB of dampremmende folie geplakt (evt. oppervlakken met BUBI LF hechtpriemer voorbehandelen). De te verwerken materialen moeten vrij zijn van stof en vet, de ondergronden moeten bovendien ook een droge structuur en voldoende draagkracht hebben.

(1) OP MAAT SNIJDEN EN OPPLAKKEN

Het AIRSTOP FLEX FEE plakband met ca. 12 cm extra lengte op maat snijden. Het smalle afdekpapier van het plakband lostrekken en zorgvuldig op het raamkozijn bevestigen.

(2) VERWERKING IN EEN HOEK

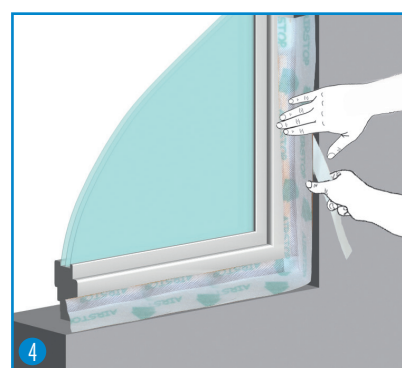
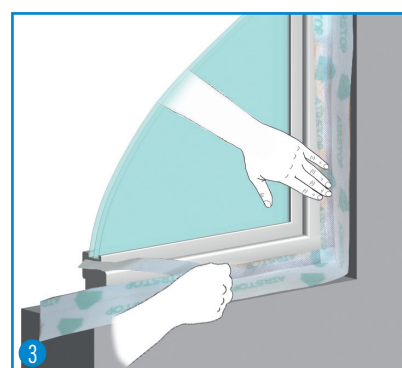
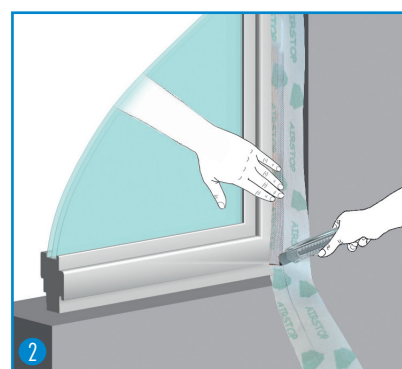
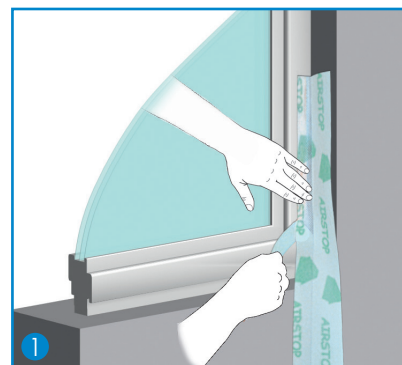
Snij in een hoek het plakband met een cutter in en plak het vervolgens om de hoek. Indien het plakband niet geheel in de hoek aansluit, dan kan het met UNI kleef- en afdichtmiddel of AIRSTOP afdichtmiddel SPRINT worden nabewerkt.

(3) RONDOM HET RAAM WERKEN

De raamband nu verder op het raamkozijn aandrukken. In elke hoek te werk gaan zoals in punt 2 is beschreven.

(4) BREDE BESCHERMFOLIE LOSTREKKEN EN OPPLAKKEN

Zodra het raamband rondom op het raamkozijn is opgeplakt en de sponning is geïsoleerd, dan het brede afdekpapier lostrekken en het raamband aandrukken. Hoe hoger de aandrukdruk, hoe beter de hechting!



ISOCELL GmbH
Gewerbestraße 9
5202 NEUMARKT AM WALLERSEE | Österreich
Tel.: +43 6216 4108 | Fax: +43 6216 7979
office@isocell.at

ISOCELL SCHWEIZ AG
Herbergstrasse 29
9524 ZUZWIL | Suisse /Schweiz
Tel.: +41 71 544 47 20
office@isocell.ch

ISOCELL FRANCE
170 Rue Jean Monnet | ZAC de Prat Pip Sud
29490 GUIPAVAS | France
Tel.: +33 2 98 42 11 00 | Fax: +33 2 98 42 11 99
contact@isocell-france.fr

ISOCELL BUREAU BELGIË
Außenborner Weg 1 | Schoppen
4770 AMEL | Belgique
Tel.: +32 80 39 90 58 | Fax: +32 80 39 97 68
office@isocell.be

ISOCELL Sverige AB
Gamla Stallet | Stora Väsby
194 37 UPPLANDS VÄSBY | Sverige
Tel.: +46 10 130 25 01
office@isocell.se

ISOCELL
www.isocell.com