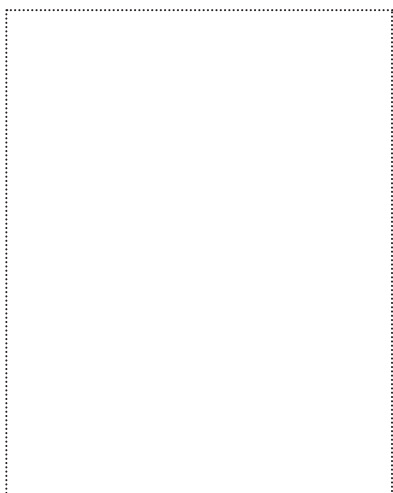




TOEPASSINGSGEBIED

- Aansluitingen op het metselwerk die bepleisterd of overschilderd worden
- Kan worden gebruikt om sokkels af te dichten (belasting „niet-drukkend water“) overeenkomstig ÖNORM B3692 resp. de richtlijn “Sokkelaansluiting bij houtbouw”
- 2e watergeleidende niveau
- Sokkels, ook in combinatie met OMEGA PoBit Dichtpasta
- Leidingen (rondingen)
- Binnen- en buitenhoeken (rekbaarheid)
- overkleven van hoeken
- geschikt voor schoorsteen- of dakraamaansluiting (vorming van hoeken)



AIRSTOP PLASTO

Om de lucht- en winddichtheid van de buitenkant van het gebouw te kunnen waarborgen, moet het betreffende folie- en plaatmateriaal bij overlappingsen, voegen, aansluitingen en doorvoeren duurzaam worden afgedicht. Het AIRSTOP PLASTO is een kleefband van butylrubber met een overpleisterbare en overschilderbare vliesdrager. Het gedeelde scheidingspapier maakt een zorgvuldige uitvoering mogelijk bij overgangen en hoeken.

VERKRIJGBAAR IN VOLGENDE AFMETINGEN

Rolbreedte	75 mm	100 mm	150 mm	200 mm	300 mm
Rollengte	25 m	25 m	25 m	25 m	25 m
Verpakkingsinhoud / rollen	4	2	2	1	1

PRODUCTGEGEVENS

Samenstelling	Butylrubber-kleefband gelamineerd met spinvlies
Dikte	0,8 mm
Temperatuurbestendigheid	- 40 °C - + 100 °C
Verwerkingstemperatuur	- 5 °C - + 40 °C
UV-bestendigheid	4 Maanden
Kleur	grijs, met wit vlies
Opslag	2 jaar, koel en droog
Brandklasse	E

VOORDELEN

- overpleister- en overschilderbaar
- gedeelde beschermfolies
- hoog hechtvermogen van butyllijm
- Oneffenheden in de ondergrond kunnen door de dikke kleeflaag worden vereffend
- waterbestendig, rekbaar
- Gebruik bij lagere temperaturen
- houdt met spuitprimer op bitumen

01/2020_NL

ISOCELL

PLAATSINGSRICHTLIJNEN

AIRSTOP PLASTO

De te verwerken materialen moeten stof- en vetvrij zijn en de ondergrond dient tevens droog en solide te zijn. Het AIRSTOP PLASTO vormt de afdichting en fungeert niet als krachtgesloten verbinding. De hechting op de ondergrond wordt in verbinding met de BUBI LF hechtprimer, UNI Primer gerealiseerd.

Op sterk poreuze en sterk zuigende ondergronden, zoals beton, pleister, onbehandeld staal en ruw hout, en bij overlappingsen van de band raden wij een voorbehandeling van de ondergrond aan met Isocell hechtprimers.

Butyl- en bitumenbanden hebben een groot eigen gewicht.

Als de band op overhangende plaatsen wordt gemonteerd bv. plafonds, vooruitspringende gedeelten, onderkanten waarbij de zwaartekracht rechtstreeks op de band inwerkt, moet hij mechanisch worden beveiligd.

De randen kunnen met de aandrukrakel zeer goed worden uitgevoerd zonder holle ruimtes. Op ruwe, oneffen ondergronden bereikt men een hechting over het volledige oppervlak met de zachte aandrukrol AIRSTOP ROLL van celrubber.

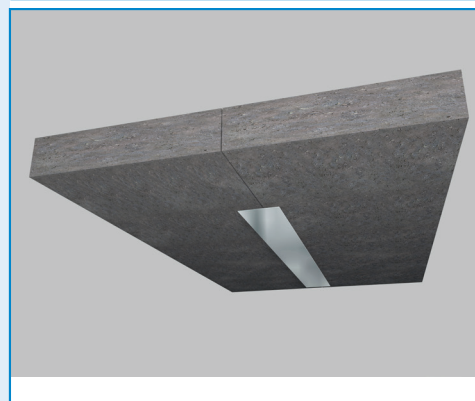
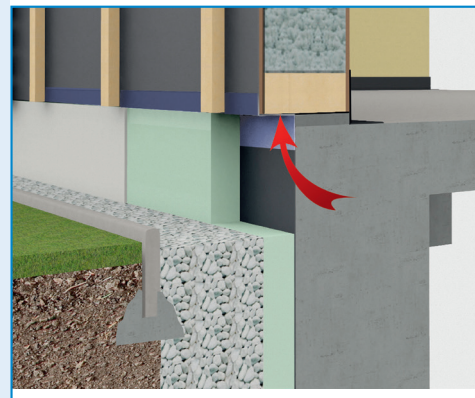
AANBEVOLEN TOEBEHOREN

UNI Spuitprimer

Drukwisser

UNI MS Luchtdichte lijm

AIRSTOP ROLL een drukrol



ISOCELL GmbH & Co KG
Gewerbestraße 9
5202 NEUMARKT AM WALLERSEE | Österreich
Tel.: +43 6216 4108 | Fax: +43 6216 7979
office@isocell.at

ISOCELL SCHWEIZ AG
Herbergstrasse 29
9524 ZUZWIL | Suisse /Schweiz
Tel.: +41 71 544 47 20
office@isocell.ch

ISOCELL FRANCE
170 Rue Jean Monnet | ZAC de Prat Pip Sud
29490 GUIPAVAS | France
Tel.: +33 2 98 42 11 00 | Fax: +33 2 98 42 11 99
contact@isocell-france.fr

ISOCELL BUREEL BELGIË
Außenborner Weg 1 | Schoppen
4770 AMEL | Belgique
Tel.: +32 80 39 90 58 | Fax: +32 80 39 97 68
office@isocell.be

ISOCELL Sverige AB
Box 20059
161 02 BROMMA | Sverige
Tel.: +46 10 130 25 00
info@isocell.se

ISOCELL
www.isocell.com