

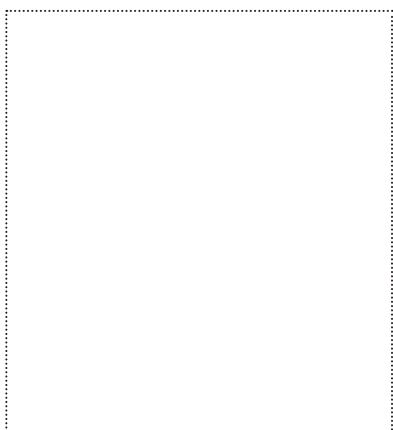


TOEPASSINGSGBIED

- om ramen te monteren binnen

VOORDELEN

- „reversed-system“
- „fingerlift“
- zacht en flexibel dragend materiaal
- extreem groot hechtvermogen op alle soorten raamkozijnen en meest verschillende ondergronden zoals beton, OSB, hout, dampremmende folies,...
- gedeelde beschermfolies
- goed rekbaar
- bepleisterbaar en overschilderbaar



ISOWINDOW FEBA SOFT ES

Het lint venster enkelzijdige bestaat uit een bepleisterbare vlieslaag, welke met een zeer krachtige lijm is gelamineerd. Het op de achterzijde over het gehele oppervlak plakken band is met gescheiden beschermfolies uitgevoerd. De tape is geschikt voor het binden aan het venstersamenstel.

VERKRIJGBAAR IN VOLGENDE AFMETINGEN

Rollbreedte	75 mm	100 mm
Rollengte	25 m	25 m
Aftrekbare afdekfolies	15 / 60	15 / 85
Verpakkingsinhoud/rol	6	4

PRODUCTGEGEVENS

Samenstelling	makkelijk rekbaar vlies, luchtdicht gelamineerd
Verwerkingstemperatuur	- 5 °C - + 40 °C
Temperatuurbestendigheid	- 40 °C - + 80 °C
UV-bestendigheid	6 maanden
Opslag	12 maanden, koel en droog
Kleur	wit
Sd-waarde	7 m

10/2018_NL

ISOCELL

PLAATSINGSRICHTLIJNEN VOOR ISOWINDOW FEBA SOFT ES

De ISOWINDOW FEBA SOFT ES vensterband wordt na de plaatsing van de venster op het raamkozijn aangebracht. De zwarte vlieskant van de band kan worden bepleisterd en beschilderd en moet naar buiten gericht zijn. De band wordt met acrylkleefband op muur, hout, OSB-plaat of dampremmende folie gekleefd (evt. de oppervlakken met BUBI LF-hechtprimer of UNI-primer voorbehandelen).

(1)

De vensterband ca. 12 cm te lang snijden. Het afdekpapier van het plakband trekken en de bevestigingsstrip zorgvuldig op het raamkozijn aandrukken.

(2)

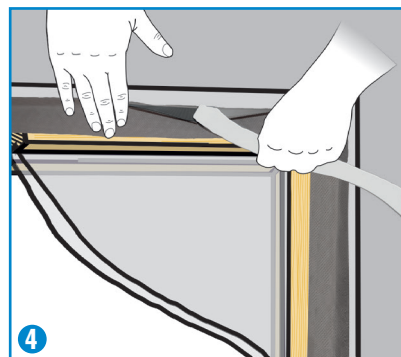
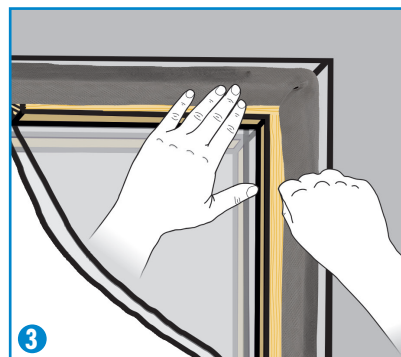
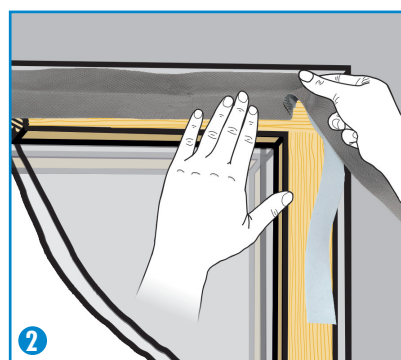
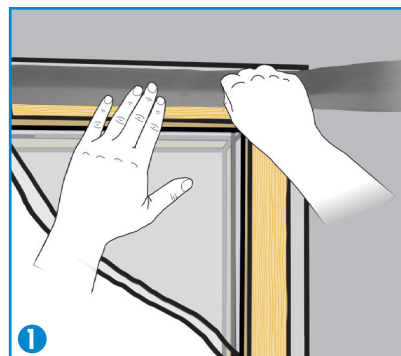
Aan de hoeken moet een vouw of lus worden gevormd. De vensterband hiervoor tot ca. 2 cm voor de hoek vast aandrukken op het raamkozijn, een beetje optillen en 90° draaien.

(3)

De vensterband nu verder op het raamkozijn aandrukken. De ontstane vouw dicht de hoeken zo optimaal af. Elke hoek op deze wijze vormen.

(4)

Wanneer de vensterband rondom op het raamkozijn gekleefd is en de voeg geïsoleerd is, moet het afdekpapier van de acrylkleefband worden getrokken en moet de vensterband worden aangedrukt. Hoe hoger de aandrukdruk, hoe beter de hechting!



ISOCELL GmbH
Gewerbstraße 9
5202 NEUMARKT AM WALLERSEE | Österreich
Tel.: +43 6216 4108 | Fax: +43 6216 7979
office@isocell.at

ISOCELL SCHWEIZ AG
Herbergstrasse 29
9524 ZUZWIL | Suisse /Schweiz
Tel.: +41 71 544 47 20
office@isocell.ch

ISOCELL FRANCE
170 Rue Jean Monnet | ZAC de Prat Pip Sud
29490 GUIPAVAS | France
Tel.: +33 2 98 42 11 00 | Fax: +33 2 98 42 11 99
contact@isocell-france.fr

ISOCELL BUREEL BELGIË
Außenborner Weg 1 | Schoppen
4770 AMEL | Belgique
Tel.: +32 80 39 90 58 | Fax: +32 80 39 97 68
office@isocell.be

ISOCELL Sverige AB
Gamla Stallet | Stora Väsby
194 37 UPPLANDS VÄSBY | Sverige
Tel.: +46 10 130 25 01
office@isocell.se

ISOCELL
www.isocell.com