

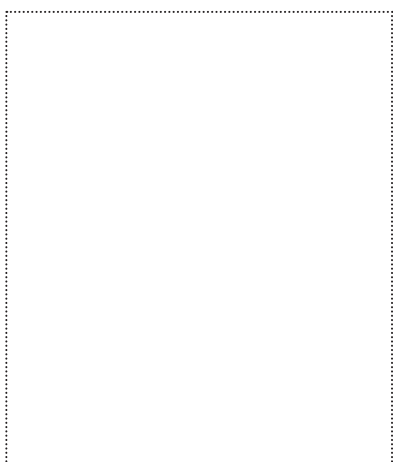


TOEPASSINGSGEBIED

- voor de venster-installatie buiten

VOORDELEN

- „reversed-system“
- „fingerlift“
- 12 maanden uv-bestendig
- wind- en slagregendicht
- zacht en flexibel dragend materiaal
- extreem groot hechtvermogen op alle soorten raamkozijnen en meest verschillende ondergronden zoals beton, OSB, hout, dampremmende folies,...
- bepleisterbaar en overschilderbaar



ISO WINDOW UVAU ES

Eenzijdig vensterband dicht aansluitvoegen van venster aan de buitenkant snel, betrouwbaar en dampopen.. De band bestaat uit een zeer uv-bestendig, bepleisterbaar en overschilderbaar dampopen dragend materiaal en is gelamineerd met hoogwaardig acrylkleefband. ISO WINDOW UVAU ES vensterband is geschikt voor RAL- en ÖNORM B 5320 - conforme inbouw van vensters.

VERKRIJGBAAR IN VOLGENDE AFMETINGEN

Rolbreedte	80 mm	100 mm
Rollengte	25 m	25 m
Aftrekbare afdekfolies	20 / 60	20 / 80
Verpakkingsinhoud/Rollen	4	4

PRODUCTGEGEVENS

Samenstelling	PP - / PU - samenstelling
Verwerkingstemperatuur	- 5 °C - + 40 °C
Temperatuurbestendigheid	- 40 °C - + 80 °C (kortstondig + 100°C)
UV-stabiliteit	12 maanden
Opslag	12 maanden, koel en droog
Kleur	grijs met zwarte opdruk
SD - Waarde	0,19 m

10/2018_NL

ISOCELL

PLAATSINGSRICHTLIJNEN

ISOWINDOW UVAU ES

De ISOWINDOW UVAU ES vensterband wordt na de plaatsing van de venster op het raamkozijn aangebracht. De grijs vlieskant van de band kan worden bepleisterd en beschilderd en moet naar buiten gericht zijn. De band wordt met acrylkleefband op muur, hout, OSB-plaat of dampremmende folie gekleefd (evt. de oppervlakken met BUBI LF-hechtprimer of UNI-primer voorbehandelen). De te verwerken materialen moeten vrij zijn van stof en vet, de ondergronden moeten bovendien ook een droge structuur en voldoende draagkracht hebben.

(1)

De vensterband ca. 12 cm te lang snijden. Het afdekpapier van het plakband trekken en de bevestigingsstrip zorgvuldig op het raamkozijn aandrukken.

(2)

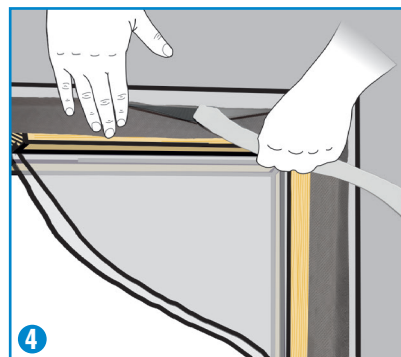
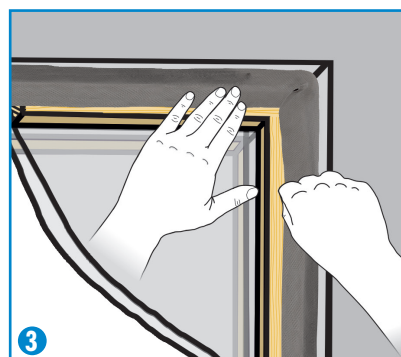
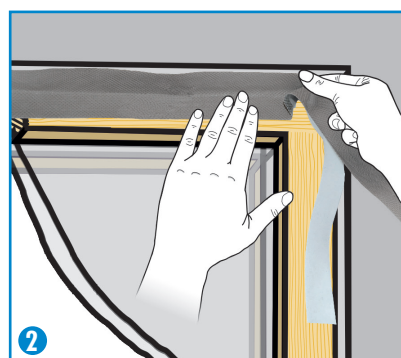
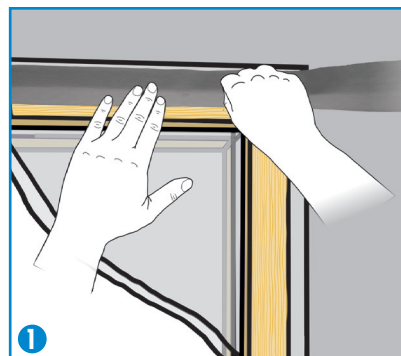
Aan de hoeken moet een vouw of lus worden gevormd. De vensterband hiervoor tot ca. 2 cm voor de hoek vast aandrukken op het raamkozijn, een beetje optillen en 90° draaien.

(3)

De vensterband nu verder op het raamkozijn aandrukken. De ontstane vouw dicht de hoeken zo optimaal af. Elke hoek op deze wijze vormen.

(4)

Wanneer de vensterband rondom op het raamkozijn gekleefd is en de voeg geïsoleerd is, moet het afdekpapier van de acrylkleefband worden getrokken en moet de vensterband worden aangedrukt. Hoe hoger de aandrukdruk, hoe beter de hechting!



ISOCELL GmbH
Gewerbestraße 9
5202 NEUMARKT AM WALLERSEE | Österreich
Tel.: +43 6216 4108 | Fax: +43 6216 7979
office@isocell.at

ISOCELL SCHWEIZ AG
Herbergstrasse 29
9524 ZUZWIL | Suisse /Schweiz
Tel.: +41 71 544 47 20
office@isocell.ch

ISOCELL FRANCE
170 Rue Jean Monnet | ZAC de Prat Pip Sud
29490 GUIPAVAS | France
Tél.: +33 2 98 42 11 00 | Fax: +33 2 98 42 11 99
contact@isocell-france.fr

ISOCELL BUREEL BELGIË
Außenborner Weg 1 | Schoppen
4770 AMEL | Belgique
Tel.: +32 80 39 90 58 | Fax: +32 80 39 97 68
office@isocell.be

ISOCELL Sverige AB
Gamla Stallet | Stora Wäsby
194 37 UPPLANDS VÄSBY | Sverige
Tel.: +46 10 130 25 01
office@isocell.se

ISOCELL
www.isocell.com