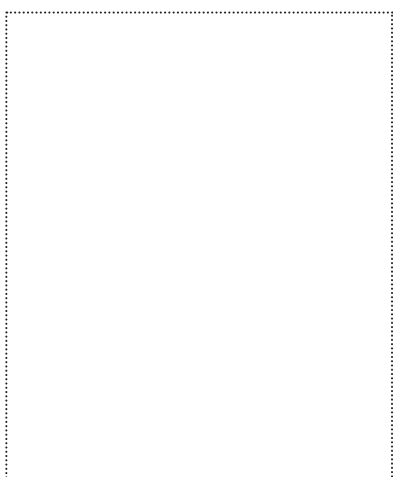


TOEPASSINGSGBIED

- voor de venster-installatie

VOORDELEN

- „fingerlift“
- 12 maanden uv-bestendig
- wind- en slagregendicht
- zacht en flexibel dragend materiaal
- extreem groot hechtvermogen op alle soorten raamkozijnen en meest verschillende ondergronden zoals beton, OSB, hout, dampremmende folies,...
- hechtlaag aan beide kanten voor onzichtbare montage
- Aftrekbare afdekfolies
- bepleisterbaar en overschilderbaar



ISO WINDOW UVAU WS

Het voor de binnentoepassing geschikte band bestaat uit een bepleisterbare vlieslaag, welke met een zeer krachtige lijm is gelamineerd. Het op de achterzijde over het gehele oppervlak plakkende band is met gescheiden beschermfolies uitgevoerd. De op het oppervlak gelamineerde plakstrook kan, zonder een beschermfolie los te trekken, direct op het raamkozijn worden geplakt en het band dientengevolge compleet onzichtbaar worden aangebracht. ISO WINDOW UVAU WS vensterband is geschikt voor RAL - en ÖNORM B 5320 - conforme inbouw van vensters.

VERKRIJGBAAR IN VOLGENDE AFMETINGEN

Rolbreedte	80 mm
Rollengte	25 m
Aftrekbare afdekfolies	25 / 55
Verpakkingsinhoud/Rollen	4

PRODUCTGEGEVENS

Materiaal	PP - / PU - samenstelling
Verwerkingstemperatuur	- 5 °C - + 40 °C
Temperatuurbestendigheid	- 40 °C - + 80 °C (kortstondig + 100°C)
UV-stabiliteit	12 maanden
Opslag	12 maanden, koel en droog
Kleur	grijs met zwarte opdruk
sd-waarde	0,19 m

10/2018_NL

ISOCELL

PLAATSINGSRICHTLIJNEN

ISOWINDOW UVAU WS

ISOWINDOW UVAU WS wordt op het raamkozijn aangebracht, vooraleer de ramen te monteren. De vlieskant van de band kan worden bepleisterd en beschilderd. De zijde waarvan het volledige oppervlak kleeft, wordt op de muur, het hout, de OSB-plaat of de dampremmende folie geplakt. Zorg ervoor dat de ondergrond voldoende draagkracht bezit (oppervlakken evt. voorbehandelen met BUBI LF hechtprimer of UNI Primer).

(1)

De fleec kant van ISOWINDOW UVAU WS is gelamineerd met een smalle acrylkleefband die rechtstreeks op het raamkozijn kan worden geplakt zonder een beschermfolie te moeten lostrekken. De achterkant waarvan het volledige oppervlak kleeft, is voorzien van een gedeelde beschermfolie.

(2)

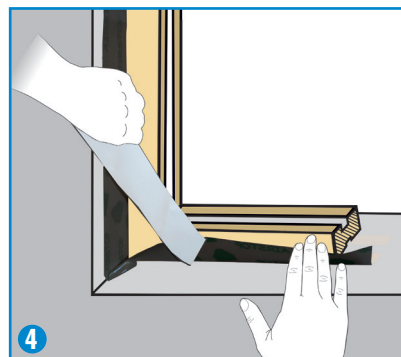
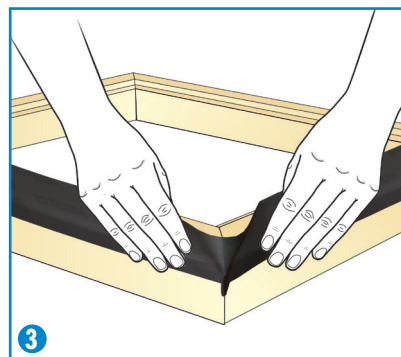
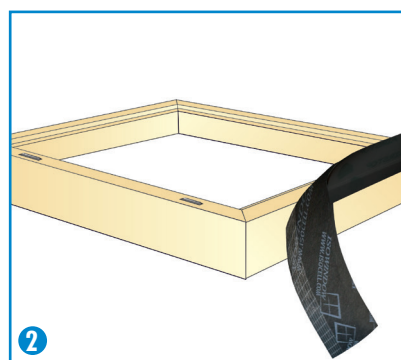
Het raamkozijn met de binnenkant naar boven opleggen. De bevestigingsstrook zorgvuldig op het raamkozijn aandrukken. ISOWINDOW UVAU WS verder afrollen en tot aan de hoek voorwerken.

(3)

Aan de hoeken moet een vouw worden gevormd. De raamband hiervoor tot aan de hoek van het raamkozijn vastdrukken, materiaal achterna schuiven en een vouw vormen. Deze gevormde hoeken dienen voor de hoekafdichting.

(4)

Als de bouw aansluitvoeg geïsoleerd is, het afdekpapier aftrekken en de raamband aandrukken. Hoe hoger de aandrukdruk, hoe beter de hechting!



ISOCELL GmbH
Gewerbstraße 9
5202 NEUMARKT AM WALLERSEE | Österreich
Tel.: +43 6216 4108 | Fax: +43 6216 7979
office@isocell.at

ISOCELL SCHWEIZ AG
Herbergstrasse 29
9524 ZUZWIL | Suisse /Schweiz
Tel.: +41 71 544 47 20
office@isocell.ch

ISOCELL FRANCE
170 Rue Jean Monnet | ZAC de Prat Pip Sud
29490 GUIPAVAS | France
Tél.: +33 2 98 42 11 00 | Fax: +33 2 98 42 11 99
contact@isocell-france.fr

ISOCELL BUREEL BELGIË
Außenborner Weg 1 | Schoppen
4770 AMEL | Belgique
Tel.: +32 80 39 90 58 | Fax: +32 80 39 97 68
office@isocell.be

ISOCELL Sverige AB
Gamla Stallet | Stora Wäsby
194 37 UPPLANDS VÄSBY | Sverige
Tel.: +46 10 130 25 01
office@isocell.se

ISOCELL
www.isocell.com