

ISOWINDOW F1 AE (BUITEN EENZIJDIG)

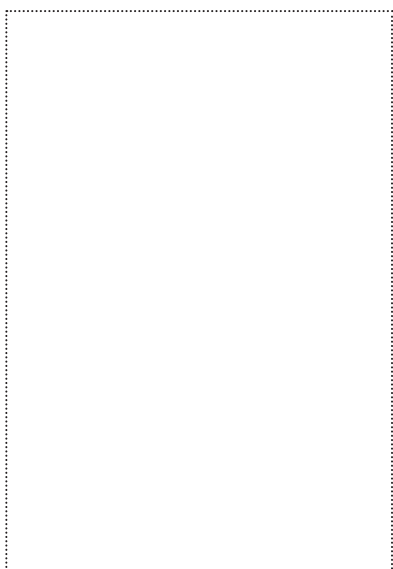
De raamband dient om de bouwaansluitvoeg conform RAL-leidraad en ÖNORM B 5320 af te dichten. De raambanden voor binnengebruik zijn dampremmend en luchtdicht bij 600 Pa volgens EN 12207 en voor buitengebruik diffusieopen en slagregendicht bij 600 Pa volgens EN 12208. De raamband ISOWINDOW F1 bestaat uit een 3-lagig bepleisterbaar vlies waarop aan een kant een strook acrylkleefband is aangebracht.

TOEPASSINGSGEBIED

- voor het raam montage
- gebruik buitenshuis

VOORDELEN

- Hoge kleefkracht van de bevestigingsstrook op alle soorten kozijnen
- Scheurvast en robuust
- Overpleister- resp. overschilderbaar
- Geschikt voor combinatie met acrylglas en polycarbonaat



VERKRIJGBAAR IN VOLGENDE AFMETINGEN

| | | | | |
|----------------------------|---------|---------|---------|---------|
| Rolbreedte | 50 mm | 75 mm | 100 mm | 150 mm |
| Rollengte | 25/50 m | 25/50 m | 25/50 m | 25/50 m |
| Verpakkingsinhoud / rollen | 7 | 5 | 3 | 2 |

PRODUCTGEGEVENS

| | |
|--------------------------|-----------------------------------|
| Samenstelling | PP - vlies |
| Dikte | 0,6 mm |
| Brandverhalten | B2 / E |
| UV-bestendigheid | 2 maanden |
| Opslagbestendigheid | 12 maanden |
| Opslag | (+ 10 °C - + 25 °C) warm en droog |
| Verwerkingstemperatuur | - 5 °C - + 40 °C |
| Temperatuurbestendigheid | - 40 °C - + 80 °C |
| SD-waarde | 0,02 m |

ISOCELL

PLAATSINGSRICHTLIJNEN

ISOWINDOW F1 AE (BUITEN EENZIJDIG)

De raambanden ISOWINDOW F1 eenzijdig (binnen of buiten) worden na het inbouwen van de ramen aangebracht op het raamkozijn. De vlieskant van de band kan worden bepleisterd en beschilderd en moet naar buiten gericht zijn. De aluminium gelamineerde of witte kant wordt door middel van AIRSTOP afdichtmiddel Sprint of AIRSTOP naadpasta op de muur gekleefd. De te verwerken materialen moeten vrij zijn van stof en vet, de ondergronden moeten bovendien ook een droge structuur en voldoende draagkracht hebben.

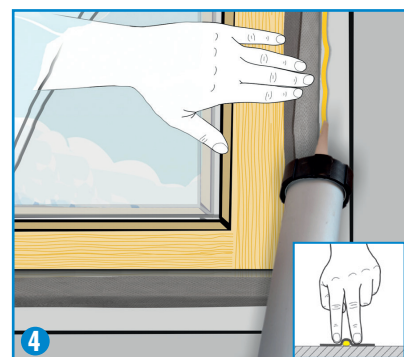
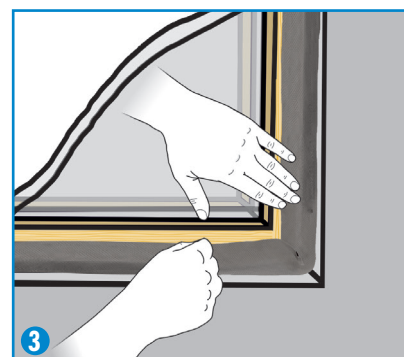
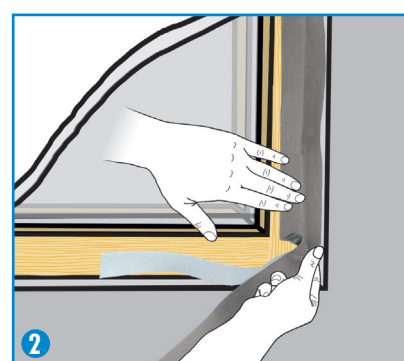
Op sterk poreuze en sterk zuigende ondergronden zoals beton, pleister, onbehandeld staal, ruw hout, raden wij aan de ondergrond voor te behandelen met de UNI PRIMER of de BUBI LF hechtprimer. De vliesgecacheerde kant van de band kan worden overpleisterd met in de handel gebruikelijke materialen of overschilderd met bouwdispersieverf. Als de dichtingsfolies als pleisterdrager dienen, moeten ze over het volledige oppervlak worden vastgekleefd!

(1)
De raamband ca. 12 cm te lang snijden. Het afdekpapier van het plakband trekken en de bevestigingsstrip zorgvuldig op het raamkozijn aandrukken.

(2)
Aan de hoeken moet een vouw of lus worden gevormd. De raamband hiervoor tot ca. 2 cm voor de hoek vast aandrukken op het raamkozijn, een beetje optillen en 90° draaien.

(3)
De raamband nu verder op het raamkozijn aandrukken. De ontstane vouw dicht de hoeken zo optimaal af. Elke hoek op deze wijze vormen. De bouwaansluitvoeg schuimen of opvullen met isolatie (bv. ISOWINDOW isolatietouw, ISOWINDOW zacht cellenschuim).

(4)
Wanneer de raamband rondom op het raamkozijn gekleefd is en de voeg geïsoleerd is, wordt op het aangrenzende bouwelement een streep AIRSTOP afdichtmiddel Sprint of AIRSTOP naadpasta aangebracht. De raamband daarna licht aandrukken. (Streep niet plat drukken!)



ISOCELL GmbH
Gewerbstraße 9
5202 NEUMARKT AM WALLERSEE | Österreich
Tel.: +43 6216 4108 | Fax: +43 6216 7979
office@isocell.at

ISOCELL SCHWEIZ AG
Herbergstrasse 29
9524 ZUZWIL | Suisse /Schweiz
Tel.: +41 71 544 47 20
office@isocell.ch

ISOCELL FRANCE
170 Rue Jean Monnet | ZAC de Prat Pip Sud
29490 GUIPAVAS | France
Tél.: +33 2 98 42 11 00 | Fax: +33 2 98 42 11 99
contact@isocell-france.fr

ISOCELL BUREEL BELGIË
Außenborner Weg 1 | Schoppen
4770 AMEL | Belgique
Tel.: +32 80 39 90 58 | Fax: +32 80 39 97 68
office@isocell.be

ISOCELL Sverige AB
Gamla Stallet | Stora Väsbys
194 37 UPPLANDS VÄSBY | Sverige
Tel.: +46 10 130 25 01
office@isocell.se

ISOCELL
www.isocell.com