



ISOWINDOW F11 IW (BINNEN BEIDE KANTEN)

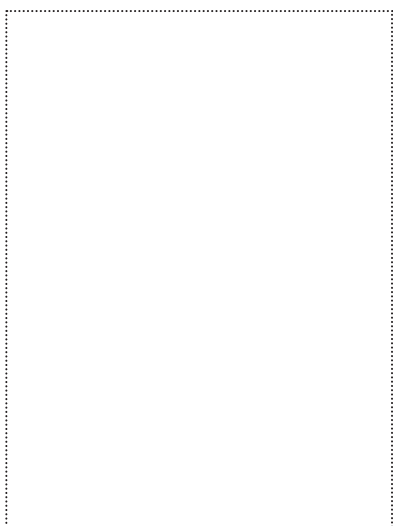
De raamband dient om de bouwaansluitvoeg conform RAL-leidraad en ÖNORM B 5320 af te dichten. De raambanden voor binnengebruik zijn dampremmend en luchtdicht bij 600 Pa volgens EN 12207 en voor buitengebruik diffusieopen en slagregendicht bij 600 Pa volgens EN 12208. ISOWINDOW F11 bestaat uit een 3-lagig bepleisterbaar vlies waarop aan beide kanten twee stroken acrylkleefband zijn aangebracht.

TOEPASSINGSGEBIED

- voor het raam montage
- gebruik buitenshuis

VOORDELEN

- Hoge kleefkracht van de bevestigingsstrook op diverse substraten zoals OSB, hout, dampremmer.....
- Scheurvast en robuust
- Overpleister- resp. overschilderbaar
- Geschikt voor combinatie met acrylglas en polycarbonaat



VERKRIJGBAAR IN VOLGENDE AFMETINGEN

Rollbreedte	50 mm	75 mm	100 mm	150 mm
Rollengte	25/50 m	25/50 m	25/50 m	25/50 m
Verpakkingsinhoud / rollen	7	5	3	2

PRODUCTGEGEVENS

Samenstelling	PP - vlies + aluminiumcoating
Dikte	0,52 mm
Brandverhalten	B2 / E
UV-bestendigheid	3 maanden
Opslagbestendigheid	12 maanden
Opslag	(+ 10 °C - + 25 °C) warm en droog
Verwerkingstemperatuur	- 5 °C - + 40 °C
Temperatuurbestendigheid	- 40 °C - + 80 °C
SD-waarde	40 m

ISOCELL

PLAATSINGSRICHTLIJNEN

ISOWINDOW F11 IW (BINNEN BEIDE KANTEN)

De raambanden ISOWINDOW F11 beide kanten (binnen en buiten) worden voor het inbouwen van de ramen op het raamkozijn aangebracht. De vlieskant van de band kan worden bepleisterd en beschilderd. De aluminium gelamineerde of witte kant wordt door middel van acrylkleefband op muur, hout, OSB of dampremmende folie gekleefd (evt. oppervlakken voorbehandelen met BUBI LF hechtprimer). De te verwerken materialen moeten vrij zijn van stof en vet, de ondergronden moeten bovendien ook een droge structuur en voldoende draagkracht hebben.

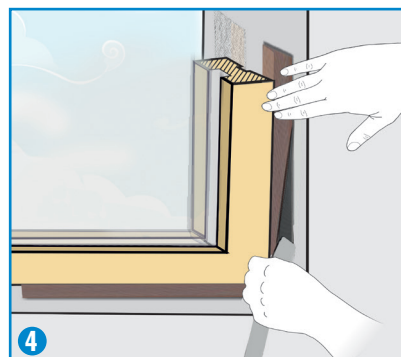
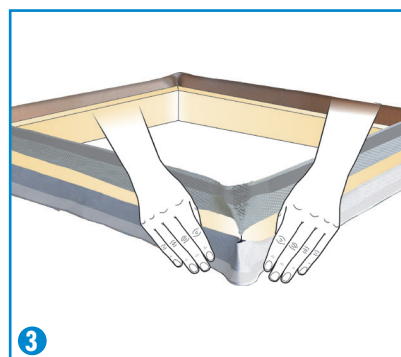
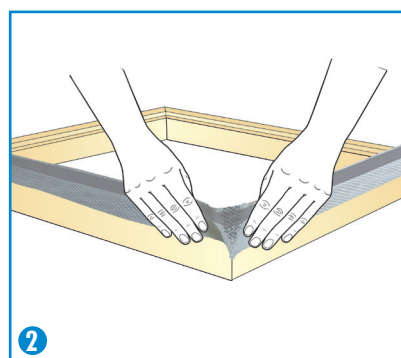
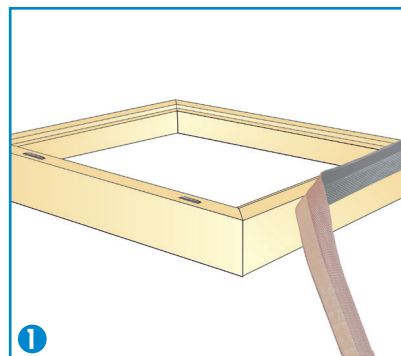
Op sterk poreuze en sterk zuigende ondergronden zoals beton, pleister, onbehandeld staal, ruw hout, raden wij aan de ondergrond voor te behandelen met de UNI PRIMER of de BUBI LF hechtprimer. De vliesgecacheerde kant van de band kan worden overpleisterd met in de handel gebruikelijke materialen of overschilderd met bouwdispersieverf. Als de dichtingsfolies als pleisterdrager dienen, moeten ze over het volledige oppervlak worden vastgekleefd!

(1)
Het raamkozijn met de binnenkant naar boven opleggen. De raamband F11 IW (beige en zilver) ca. 12 cm te lang snijden. De bevestigingsstrook zorgvuldig op het raamkozijn aandrukken.

(2)
Aan de hoeken moet een vouw worden gevormd. De raamband hiervoor tot aan de hoek van het raamkozijn vastdrukken, materiaal achterna schuiven en een vouw vormen. Het proces aan alle 4 hoeken herhalen. Deze gevormde vouwen dienen voor de hoekafdichting.

(3)
De raamband F11 AW (wit en zwart) wordt op dezelfde wijze aan de buitenkant van het raamkozijn bevestigd. Het raamkozijn met de opgekleefde raambanden in de raamopening tillen. De bouwaansluitvoeg nu schuimen of opvullen met isolatie (bv. ISOWINDOW isolatietouw, ISOWINDOW zacht cellenschuim).

(4)
Wanneer de bouwaansluitvoeg geïsoleerd is, het afrekpapier van de acrylkleefband trekken en de raamband op muur, hout, OSB of dampremmende folie aandrukken. Hoe hoger de aandruwdruk, hoe beter de hechting.



ISOCELL GmbH
Gewerbestraße 9
5202 NEUMARKT AM WALLERSEE | Österreich
Tel.: +43 6216 4108 | Fax: +43 6216 7979
office@isocell.at

ISOCELL SCHWEIZ AG
Herbergstrasse 29
9524 ZUZWIL | Suisse /Schweiz
Tel.: +41 71 544 47 20
office@isocell.ch

ISOCELL FRANCE
170 Rue Jean Monnet | ZAC de Prat Pip Sud
29490 GUIPAVAS | France
Tél.: +33 2 98 42 11 00 | Fax: +33 2 98 42 11 99
contact@isocell-france.fr

ISOCELL BUREEL BELGIË
Außenborner Weg 1 | Schoppen
4770 AMEL | Belgique
Tel.: +32 80 39 90 58 | Fax: +32 80 39 97 68
office@isocell.be

ISOCELL Sverige AB
Gamla Stallet | Stora Wäsby
194 37 UPPLANDS VÄSBY | Sverige
Tel.: +46 10 130 25 01
office@isocell.se

ISOCELL
www.isocell.com