



AIRSTOP FLEX FEE Lepiaca páska

Pre zaistenie vzduchotesnosti a odolnosti proti vetru v obvodovom plášti budovy je potrebné, aby boli všetky fólie alebo dosky na presahoch, prestupoch, špárach a spojoch natrvalo prelepené a zatesnené. AIRSTOP FLEX FEE lepiaca páska je mierne elastická, odolná proti pretrhnutiu, pretierateľná a omietateľná s vysokým podielom lepidla a vysokou adhéznou vlastnosťou. Zo zadnej strany má oddeliteľné pruhy (20/40), vďaka čomu je táto lepiaca páska obzvlášť vhodná na lepenie rohov, prechodov a pri inštalácii okien – podľa normy RAL-ÖNORM B 5320.

OBLAST POUŽITIA

- prelepenie rohov a materiálových prestupov
- k zatesneniu stavebných otvorov(okien)

VÝHODY

- Vysoká lepiaca sila pre všetky druhy okených rámov, na rôzne podklady ako betón, omietka, OSB, drevo, parotesné a parobrzdne fólie..
- Zlepenie rohov a prestupov
- oddeliteľné pruhy
- pretierateľná a omietateľná

DOSTUPNÉ V NASLEDUJÚCICH ROZMEROCH

Šírka role	60 mm
Dĺžka role	25 m
Obsah kartonov/rolí	8
Delené pruhy	12 / 48

ÚDAJE O VÝROBKU

Materiál	ľahko elastická, vzduchotesná, laminovaná
UV-Stabilita	5 m
Tepelná odolnosť	- 40 °C - + 80 °C
Teplota spracovania	- 5 °C - + 40 °C
UV-Stabilita	2 mesiace
Skladovateľnosť	2 roky
Skladovanie	V chlade a v suchu
Farba	Transparentná biela s AIRSTOP potlačou

11/2017_SK

ISOCELL

SPRACOVATEĽSKÉ SMERNICE

AIRSTOP FLEX FEE tesniaca páska

AIRSTOP FLEX FEE je nalepený na okenný rám po zabudovaní okna. Stranu pásky z tkaniny je možné omietnuť a premalovať. Samolepiaca strana sa lepí na múr, drevo, OSB alebo parozábranu (ako predprípravu na povrchy použijť BUBI LF adhézný náter). Použité materiály musia byť zbavené prachu a mastnoty, povrchy musia byť suché a stabilné.

(1) STRIHANIE A LEPENIE

AIRSTOP FLEX FEE lepiacu pásku odstrihnúť s presahom 12cm. Úzku časť krycieho papiera odstrániť a opatrne prilepiť k okennému rámu.

(2) TVAROVANIE ROHOV

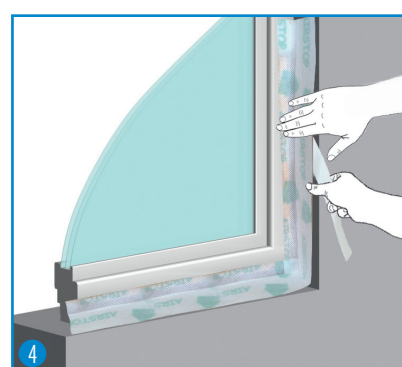
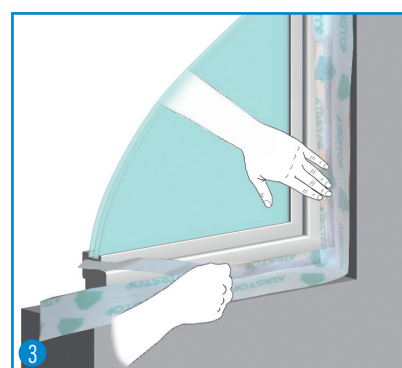
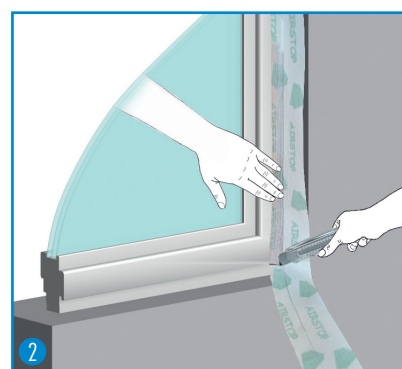
V rohu okna narezať orezávačom lepiacu pásku a prilepiť k rohu. V prípade že páska celkom nedolieha, môže byť dodatočne použité UNI lepidlo alebo AIRSTOP SPRINT tesniaci tmel.

(3) ZAPRACOVAŤ OKOLO CELÉHO OKNA

Okennú pásku zapracovať po celej dĺžke okenného rámu. V každom rohu postupovať ako je uvedené v kroku č.2.

(4) ŠIROKÝ LINER ODSTRÁNIŤ A PRILEPIŤ

V prípade, že je okenná páska nalepená po celom obvode okenného rámu a škára je zatesnená, odstrániť širokú časť krycej pásky- lineru a okennú pásku starostlivo pritlačiť. Čím vyšší je prítlak, tým je lepšia príľnavosť!



ISOCELL GmbH
Gewerbestraße 9
5202 NEUMARKT AM WALLERSEE | Österreich
Tel.: +43 6216 4108 | Fax: +43 6216 7979
office@isocell.at

ISOCELL SCHWEIZ AG
Herbergstrasse 29
9524 ZUZWIL | Suisse /Schweiz
Tel.: +41 71 544 47 20
office@isocell.ch

ISOCELL FRANCE
170 Rue Jean Monnet | ZAC de Prat Pip Sud
29490 GUIPAVAS | France
Tel.: +33 2 98 42 11 00 | Fax: +33 2 98 42 11 99
contact@isocell-france.fr

ISOCELL BUREEL BELGIË
Außenborner Weg 1 | Schoppen
4770 AMEL | Belgique
Tel.: +32 80 39 90 58 | Fax: +32 80 39 97 68
office@isocell.be

ISOCELL Sverige AB
Gamla Stallet | Stora Väsbys
194 37 UPPLANDS VÄSBY | Sverige
Tel.: +46 10 130 25 01
office@isocell.se

ISOCELL
www.isocell.com