

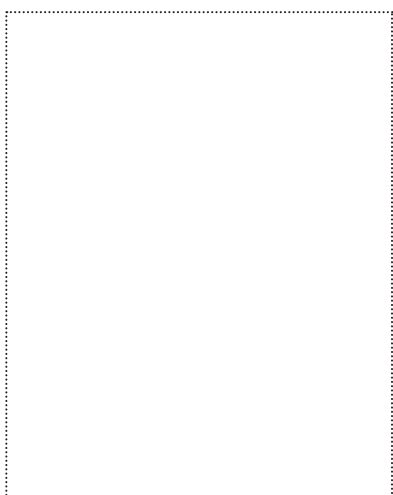


## OBLAST POUŽITIA

- v mieste stykov a rohových spojení na muríve, ktoré majú byť pretreté alebo omietnuté

## VÝHODY

- dá sa omietnuť alebo pretrieť farbou
- snímateľný oddeliteľný ochranný papier
- vysoká lepiaca vlastnosť butylového lepidla
- nerovnosti podkladu sa dajú vyrovnáť lepidlom



# AIRSTOP PLASTO

K zaručeniu vzduchotesnosti budov musia byť použité fólie a iné stavebné materiály v oblasti prekrývania, škár, spojov a priechodov trvale utesnené. AIRSTOP PLASTO z plastickej hmoty je butylkaučuková, lepiaca páska, ktorá sa dá omietnuť alebo pretierať farbou. Oddeliteľný jednotlivo snímateľný ochranný papier umožňuje starostlivé prevedenie v mieste rohového spojenia a stykov.

## DOSTUPNÉ V NASLEDUJÚCICH ROZMEROCH

|                     |       |        |        |        |        |
|---------------------|-------|--------|--------|--------|--------|
| Šírka role          | 75 mm | 100 mm | 150 mm | 200 mm | 300 mm |
| Dĺžka role          | 25 m  | 25 m   | 25 m   | 25 m   | 25 m   |
| Obsah kartonov/rolí | 4     | 2      | 2      | 1      | 1      |

## ÚDAJE O VÝROBKU

|                     |   |
|---------------------|---|
| Zloženie            | Butyl-kaučuková, lepiaca páska s textilným povlakom |
| Hrúbka              | 0,8 mm  |
| Teplotná odolnosť   | - 40 °C - + 100 °C                                  |
| Teplota spracovania | + 5 °C - + 40 °C                                    |
| UV-stabilita        | 3 Mesiace   |
| Farba               | šedá, s bielym textilným povlakom                   |
| Skladnosť           | 2 roky, v suchu a v chlade                          |

07/2018\_SK

# ISOCELL

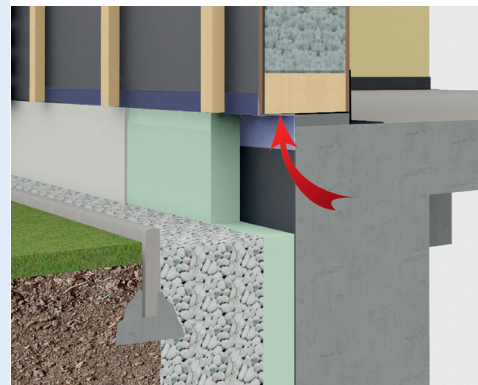
# SPRACOVATEĽSKÉ SMERNICE

## AIRSTOP PLASTO

Spracovávané materiály musia byť bez prachu a mastnoty, podklady musia byť suché a nosné. AIRSTOP PLASTO z plastickej hmoty prevezme funkciu tesnenia a nie funkciu silového spojenia. Najlepšie lepiace schopnosti k podkladom dosiahnete v spojení s použitím UNI Primer, náteru BUBI LF Adhézny základný náter.

Butylové a bitúmenové pásy majú vysokú vlastnú hmotnosť.

V prípade montáže na prečnievajúcich miestach, napr. na strechách, výstupkoch, v priestoroch podhládov, kde gravitačná sila pôsobí priamo na pásu, je nutné mechanické zaistenie.



ISOCELL GmbH  
Gewerbestraße 9  
5202 NEUMARKT AM WALLERSEE | Österreich  
Tel.: +43 6216 4108 | Fax: +43 6216 7979  
office@isocell.at

ISOCELL SCHWEIZ AG  
Herbergstrasse 29  
9524 ZUZWIL | Suisse /Schweiz  
Tel.: +41 71 544 47 20  
office@isocell.ch

ISOCELL FRANCE  
170 Rue Jean Monnet | ZAC de Prat Pip Sud  
29490 GUIPAVAS | France  
Tél.: +33 2 98 42 11 00 | Fax: +33 2 98 42 11 99  
contact@isocell-france.fr

ISOCELL BUREEL BELGIË  
Außenborner Weg 1 | Schoppen  
4770 AMEL | Belgique  
Tel.: +32 80 39 90 58 | Fax: +32 80 39 97 68  
office@isocell.be

ISOCELL Sverige AB  
Gamla Stallet | Stora Wäsby  
194 37 UPPLANDS VÄSBY | Sverige  
Tel.: +46 10 130 25 01  
office@isocell.se

**ISOCELL**  
[www.isocell.com](http://www.isocell.com)