

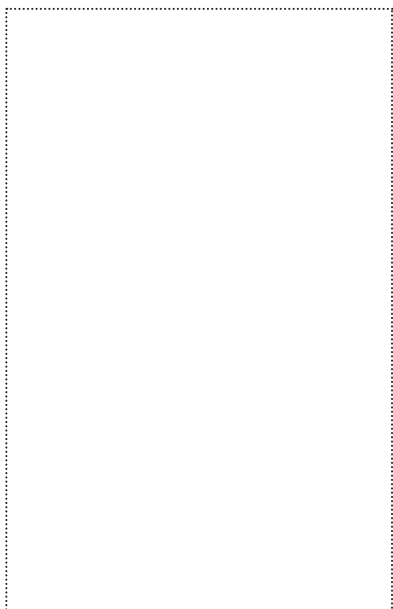


OBLAST POUŽITIA

- montáž okna
- vnútorné použitie

VÝHODY

- Vysoká lepiaca sila upevňovacích pásov pre všetky typy okenných rámov
- odolná proti roztrhnutiu
- možnosť omietnuť a premaľovať
- kompatibilita s akrylom a polykarbonátom



ISOWINDOW F1 IE

Okenná páska je určená na utesnenie stavebných prvkov podľa normy RAL a ÖNORM B 5320. Páska má pri vnútornom použití parosesniace a vzduchotesniace vlastnosti pre 600 Pa podľa normy ÖNORM EN 12207 a pre vonkajšie použitie difúzne otvorená a odolná voči dažďu pri 600 Pa podľa normy ÖNORM EN 12208. ISOWINDOW F1 okenná páska má trojvrstvové zloženie z tkaniny, ktorú je možné omietnuť a na jednej strane pásy má nanesený pás akrylového lepidla.

DOSTUPNÉ V NASLEDUJÚCICH ROZMEROCH

| | | | | |
|-------------------|---------|---------|---------|---------|
| Šírka role | 50 mm | 75 mm | 100 mm | 150 mm |
| Dĺžka role | 25/50 m | 25/50 m | 25/50 m | 25/50 m |
| Počet v balení/ks | 7 | 5 | 3 | 2 |

ÚDAJE O VÝROBKU

| | |
|---------------------|---------------------------------|
| Materiál | PP - tkanina , hliníkový povrch |
| Hrúbka | 0,52 mm |
| Trieda horľavosti | B2 / E |
| UV-Stabilita | 3 mesiace |
| Skladovateľnosť | 12 mesiacov |
| Skladovanie | (+ 10 °C - + 25 °C) teplo,sucho |
| Teplota spracovania | - 5 °C - + 40 °C |
| Tepelná odolnosť | - 40 °C - + 80 °C |
| SD-hodnota | 40 m |

ISOCELL

POKYNY PRE SPRACOVANIE

ISOWINDOW F1 IE

Okenné pásky ISOWINDOW F1 jednostranné (vnútri alebo vonku) sú montované na okno po zabudovaní okenného rámu. Stranu pásky, ktorá je potiahnutá tkaninou je možné omietnuť a premaľovať a musí byť viditeľná zvonku. Hliníkom potiahnutú alebo bielu stranu prilepiť na murivo pomocou AIRSTOP Sprint tmelu alebo AIRSTOP pasty. Všetky spracovávané materiály musia byť zbavené prachu a mastnoty, povrchy musia byť suché a stabilné.

Na silno porózných a savých povrchoch ako betón, omietka, kameň, surové drevo, odporúčame predprípraviť nosnú plochu pomocou použitia UNI PRIMERu alebo BUBI LF adhézneho náteru. Textilná strana lepiacej pásky môže byť omietnutá bežne dostupnými materiálmi alebo premaľovaná rôznymi disperznými farbami. V prípade, že fólie slúžia ako základ pre omietku, je nutné ich prilepiť celoplošne !

(1)

Okennú pásku odstriháme v dĺžke s presahom 12 cm. Stiahneme kryciu pásku a starostlivo pritlačíme lepiacu plochu pásky k okennému rámu.

(2)

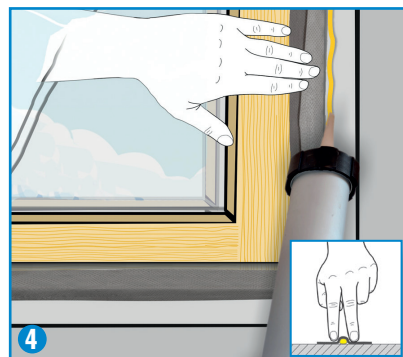
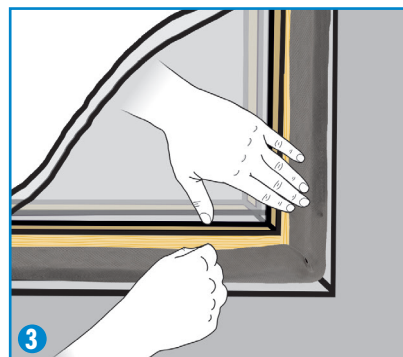
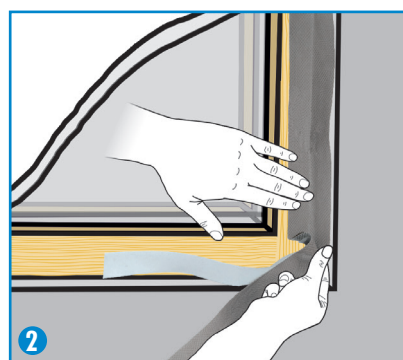
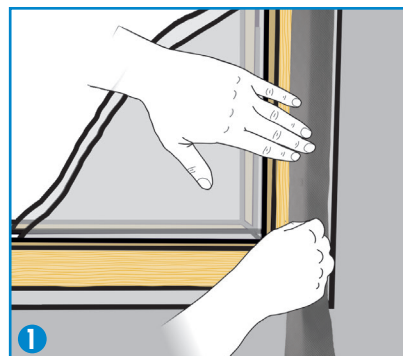
V rohu rámu okna vytvoríme záhyb (preklad, slúčku). Pre tento účel pritlačíme pásku cca. 2 cm od rohu okenného rámu, ľahko nadvihne a otočíme o 90° stupňov.

(3)

Okennú pásku rovnomerne pritláčać po celej dĺžke okenného rámu. Vzniknutý „záhyb“ takto optimálne zatesňuje rohy. V každom rohu pokračovať rovnakým spôsobom. Dodatočne zapeniť izolačnou tesniacou penou (napr. s ISOWINDOW izoláciou, ISOWINDOW mäkkou penou).

(4)

V prípade, že je páska kompletne nalepená po celom obvode okenného rámu a škára je zaizolovaná, treba naniesť na prilahlé časti plynulý pás AIRSTOP Sprint tesniacej hmoty - tmelu alebo AIRSTOP pasty. Okennú pásku len jemne pritlačiť. Pás tesniaceho tmelu neroztlačiť prívelmi!



ISOCELL GmbH
Gewerbestraße 9
5202 NEUMARKT AM WALLERSEE | Österreich
Tel.: +43 6216 4108 | Fax: +43 6216 7979
office@isocell.at

ISOCELL SCHWEIZ AG
Herbergstrasse 29
9524 ZUZWIL | Suisse /Schweiz
Tel.: +41 71 544 47 20
office@isocell.ch

ISOCELL FRANCE
170 Rue Jean Monnet | ZAC de Prat Pip Sud
29490 GUIPAVAS | France
Tél.: +33 2 98 42 11 00 | Fax: +33 2 98 42 11 99
contact@isocell-france.fr

ISOCELL BUREEL BELGIË
Außenborner Weg 1 | Schoppen
4770 AMEL | Belgique
Tel.: +32 80 39 90 58 | Fax: +32 80 39 97 68
office@isocell.be

ISOCELL Sverige AB
Gamla Stallet | Stora Wäsby
194 37 UPPLANDS VÄSBY | Sverige
Tel.: +46 10 130 25 01
office@isocell.se

ISOCELL
www.isocell.com