

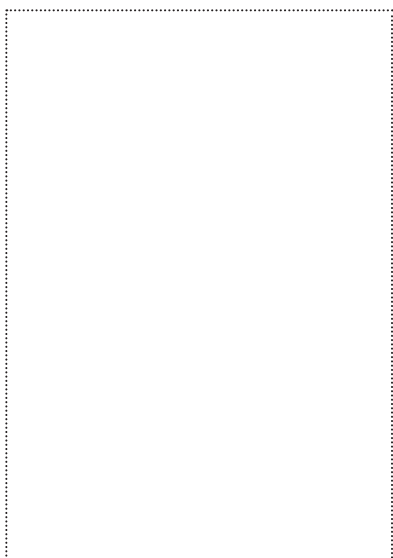


## OBLAST POUŽITIA

- montáž okna
- vnútorné použitie

## VÝHODY

- Vysoká lepiaca sila upevňovacích pásov pre všetky typy okenných rámov
- odolné proti roztrhnutiu
- možnosť omietnuť a premaľovať
- kompatibilita s akrylom a polykarbonátom



# ISOWINDOW F1 IW

Okenná páska je určená na utesnenie stavebných prvkov podľa normy RAL a ÖNORM B 5320. Páska má pri vnútornom použití parosesniace a vzduchotesniace vlastnosti pre 600 Pa podľa normy ÖNORM EN 12207 a pre vonkajšie použitie difúzne otvorená a odolná voči dažďu pri 600 Pa podľa normy ÖNORM EN 12208. ISOWINDOW F1 okenná páska má trojvrstvé zloženie z tkaniny, ktorú je možné omietnuť a je obojstranne potiahnutá pásmi akrylového lepidla.

## DOSTUPNÉ V NASLEDUJÚCICH ROZMEROCH

Šírka role	50 mm	75 mm	100 mm	150 mm
Dĺžka role	25/50 m	25/50 m	25/50 m	25/50 m
Počet v balení/ks	7	5	3	2

## ÚDAJE O VÝROBKU

Materiál	PP - tkanina , hliníkový povrch
Hrúbka	0,52 mm
Trieda horľavosti	B2 / E
UV-Stabilita	3 mesiace
Skladovateľnosť	12 mesiacov
Skladovanie	(+ 10 °C - + 25 °C) teplo, sucho
Teplota spracovania	- 5 °C - + 40 °C
Tepelná odolnosť	- 40 °C - + 80 °C
SD-hodnota	40 m

# ISOCELL

# POKYNY PRE SPRACOVANIE

## ISOWINDOW F1 IW

Okenné pásky ISOWINDOW F1 obojstranné (vnútri alebo vonku) sú montované na okenný rám pred zabudovaním okenného rámu. Stranu pásky, ktorá je potiahnutá tkaninou je možné omietnuť a premaľovať. Hliníkom potiahnutú alebo bielu stranu prilepiť na murivo pomocou AIRSTOP Sprint tmelu alebo AIRSTOP pastou. Všetky spracovávané materiály musia byť zbavené prachu a mastnoty, povrchy musia byť suché a stabilné.

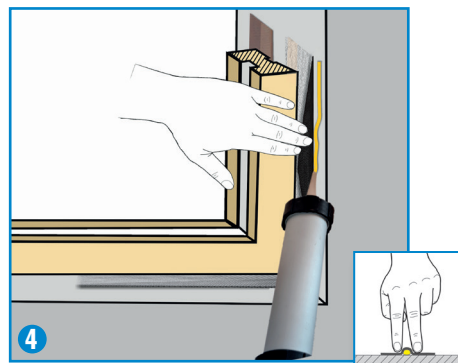
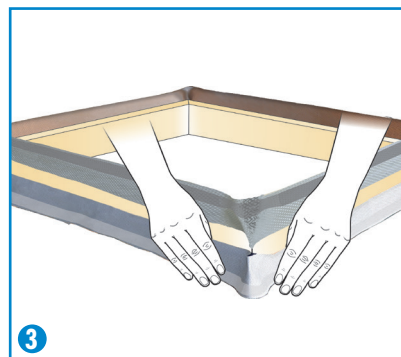
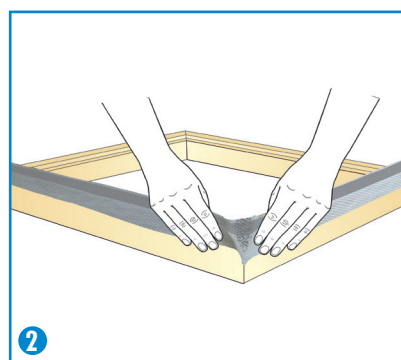
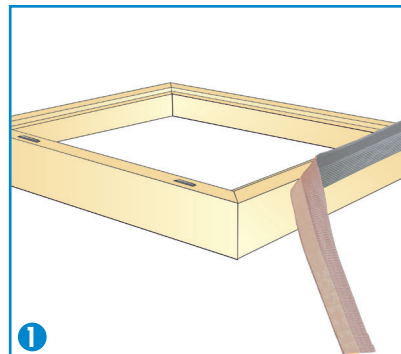
Na silno porózných a savých povrchoch ako betón, omietka, kameň, surové drevo, odporúčame predprípraviť nosnú plochu pomocou použitia UNI PRIMERu alebo BUBI LF adhého náteru. Textilná strana lepiacej pásky môže byť omietnutá bežne dostupnými materiálmi alebo premaľovaná rôznymi disperznými farbami. V prípade, že fólie slúžia ako základ pre omietku, je nutné ich prilepiť celoplošne !

**(1)**  
Okenný rám umiestniť vnútornou stranou smerom nahor. Pásku F1 IW ( béžovú a sivú) odstrihnúť s presahom dĺžky 12 cm. Odstrániť krycí papier a okennú pásku starostlivo pritlačiť na okenný rám.

**(2)**  
V rohu vytvoriť záhyb( preklad). Okennú pásku miernym tlakom prilepiť po celej dĺžke až do rohu okenného rámu, posúvaním materiálu sa vytvorí záhyb. Postup opakovať vo všetkých štyroch rohoch. Takto vzniknuté záhyby slúžia k utesneniu rohov.

**(3)**  
Podobným spôsobom upevniť čierno-bielu okennú pásku F1 AW v spodnej časti( vonkajšej) okenného rámu . Zdvihnúť okenný rám s takto nalepenými okennými páskami do okenného otvoru. V závere je potrebné vyplniť škáry penovou izoláciou (napr. s ISOWINDOW izoláciou, ISOWINDOW mäkká pena).

**(4)**  
V prípade, že je škára zaizolovaná, potiahnuť na susediacu stavebnú časť pás AIRSTOP Sprint tesniaceho tmelu alebo AIRSTOP pasty. Potom jemne pritlačiť okennú pásku. Pás tmelu nepritláčať silno, pozri malý obrázok!



ISOCELL GmbH  
Gewerbestraße 9  
5202 NEUMARKT AM WALLERSEE | Österreich  
Tel.: +43 6216 4108 | Fax: +43 6216 7979  
office@isocell.at

ISOCELL SCHWEIZ AG  
Herbergstrasse 29  
9524 ZUZWIL | Suisse /Schweiz  
Tel.: +41 71 544 47 20  
office@isocell.ch

ISOCELL FRANCE  
170 Rue Jean Monnet | ZAC de Prat Pip Sud  
29490 GUIPAVAS | France  
Tél.: +33 2 98 42 11 00 | Fax: +33 2 98 42 11 99  
contact@isocell-france.fr

ISOCELL BUREEL BELGIË  
Außenborner Weg 1 | Schoppen  
4770 AMEL | Belgique  
Tel.: +32 80 39 90 58 | Fax: +32 80 39 97 68  
office@isocell.be

ISOCELL Sverige AB  
Gamla Stallet | Stora Wäsby  
194 37 UPPLANDS VÄSBY | Sverige  
Tel.: +46 10 130 25 01  
office@isocell.se

**ISOCELL**  
[www.isocell.com](http://www.isocell.com)