

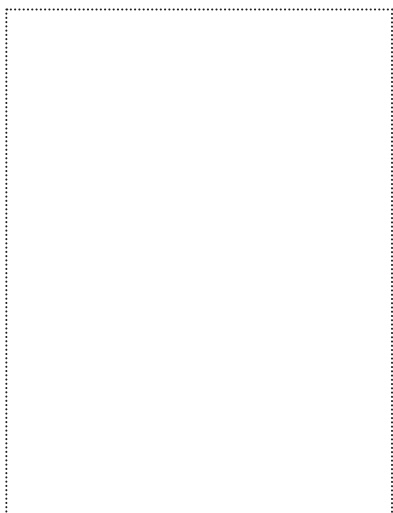


OBLAST POUŽITIA

- montáž okna
- vonkajšie použitie

VÝHODY

- Vysoká lepiaca sila upevňovacích pásov pre všetky typy okenných rámov a rôzne podklady ako OSB, drevo, parozábrana...
- odolné proti roztrhnutiu
- možnosť omietnuť a premalovať
- kompatibilita s akrylom a polykarbonátom



ISO WINDOW F11 AW

Okenná páska je určená na utesnenie stavebných prvkov podľa normy RAL a ÖNORM B 5320. Páska má pri vnútornom použití parosesniace a vzduchotesniace vlastnosti pre 600 Pa podľa normy ÖNORM EN 12207 a pre vonkajšie použitie difúzne otvorená a odolná voči dažďu pri 600 Pa podľa normy ÖNORM EN 12208. ISO WINDOW F11 okenná páska má trojvrstvové zloženie z tkaniny, ktorú je možné omietnuť a je obojstranne potiahnutá dvoma pásmi akrylového lepidla.

DOSTUPNÉ V NASLEDUJÚCICH ROZMEROCH

Šírka role	50 mm	75 mm	100 mm	150 mm
Dĺžka role	25/50 m	25/50 m	25/50 m	25/50 m
Počet v balení/ks	7	5	3	2

ÚDAJE O VÝROBKU

Materiál	PP - tkanina
Hrúbka	0,6 mm
Trieda horľavosti	B2 / E
UV-Stabilita	2 mesiace
Skladovateľnosť	12 mesiacov
Skladovanie	(+ 10 °C - + 25 °C) teplo, sucho
Teplota spracovania	- 5 °C - + 40 °C
Tepelná odolnosť	- 40 °C - + 80 °C
SD-hodnota	0,02 m

ISOCELL

POKYNY PRE SPRACOVANIE

ISOWINDOW F11 AW

Okenné pásky ISOWINDOW F11 obojstranné (vnútri alebo vonku) sú montované na okenný rám pred zabudovaním okenného rámu. Stranu pásky, ktorá je potiahnutá tkaninou je možné omietnuť a premaľovať. Hliníkom potiahnutú alebo bielu stranu prilepiť na murivo, drevo, OSB alebo parozábranu stranou pásky potiahnutou akrylovým lepidlom. Všetky spracovávané materiály musia byť zbavené prachu a mastnoty, povrchy musia byť suché a stabilné.

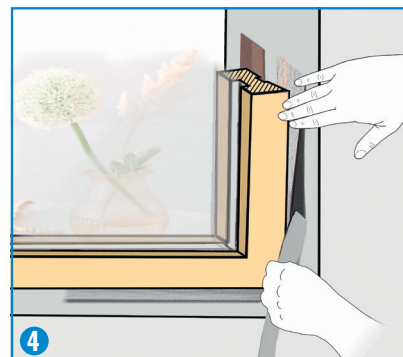
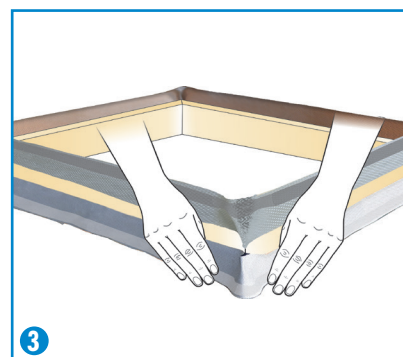
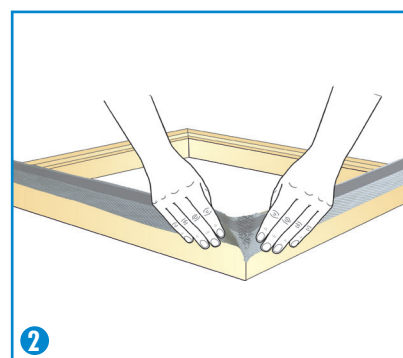
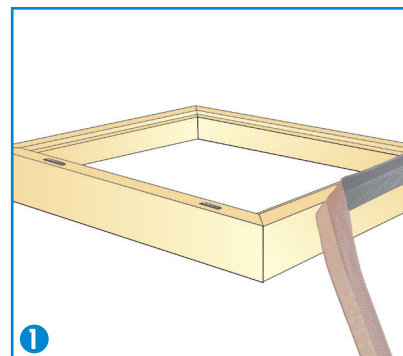
Na hlboko poróznych a savých povrchoch ako betón, omietka, kameň, surové drevo, odporúčame predprípraviť nosnú plochu použitím UNI PRIMERu alebo BUBI LF adhézneho náteru. Textilná strana lepiacej pásky môže byť omietnutá bežne dostupnými materiálmi alebo premaľovaná rôznymi disperznými farbami. V prípade, že fólie slúžia ako základ pre omietku, je nutné ich prilepiť celoplošne!

(1)
Okenný rám umiestniť vnútornou stranou smerom nahor. Pásku F11 IW (béžovú a sivú) odstrihnúť s presahom dĺžky 12 cm. Odstrániť krycí papier a okennú pásku starostlivo pritlačiť na okenný rám.

(2)
V rohu vytvoriť záhyb (preklad). Okennú pásku miernym tlakom prilepiť po celej dĺžke až do rohu okenného rámu, posúvaním materiálu sa vytvorí záhyb. Postup opakovať vo všetkých štyroch rohoch. Takto vzniknuté záhyby slúžia k utesneniu rohov.

(3)
Podobným spôsobom upevniť čierno-bielu okennú pásku F11 AW v spodnej časti (vonkajšej) okenného rámu. Zdvihnúť okenný rám s takto nalepenými okennými páskami do okenného otvoru. V závere je potrebné vyplniť škáry penovou izoláciou (napr. s ISOWINDOW izoláciou, ISOWINDOW mäkká pena).

(4)
Po ukončení odstrániť krycí papier akrylových lepiacich pásov a okennú pásku pritlačiť na murivo, drevo, OSB alebo parozábranu. Čím vyšší tlak, tým lepšia príľnavosť.



ISOCELL GmbH
Gewerbestraße 9
5202 NEUMARKT AM WALLERSEE | Österreich
Tel.: +43 6216 4108 | Fax: +43 6216 7979
office@isocell.at

ISOCELL SCHWEIZ AG
Herbergstrasse 29
9524 ZUZWIL | Suisse /Schweiz
Tel.: +41 71 544 47 20
office@isocell.ch

ISOCELL FRANCE
170 Rue Jean Monnet | ZAC de Prat Pip Sud
29490 GUIPAVAS | France
Tél.: +33 2 98 42 11 00 | Fax: +33 2 98 42 11 99
contact@isocell-france.fr

ISOCELL BUREEL BELGIË
Außenborner Weg 1 | Schoppen
4770 AMEL | Belgique
Tel.: +32 80 39 90 58 | Fax: +32 80 39 97 68
office@isocell.be

ISOCELL Sverige AB
Gamla Stallet | Stora Wäsby
194 37 UPPLANDS VÄSBY | Sverige
Tel.: +46 10 130 25 01
office@isocell.se

ISOCELL
www.isocell.com