



## ISO WINDOW FEBA SOFT ES

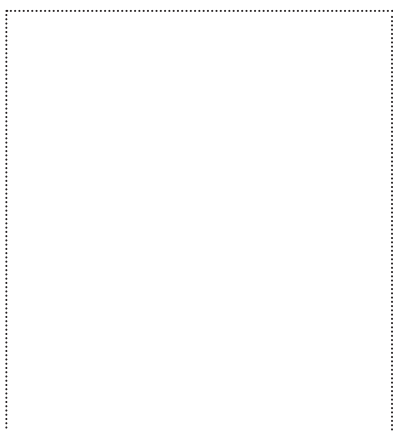
Jednostranná Páska pozostáva z omietateľnej netkanej textilie , potiahnutá vrstvou vysokokvalitného lepidla. Na zadnej strane pásky je po celej dĺžke krycia fólia predelená linerom . Páska ISO WINDOW FEBA SOFT ES je vhodná na lepenie po zabudovaní okna.

### POUŽITIE

- pri montáži okna vnútri

### VÝHODY

- „reversed-system“
- „fingerlift“
- mäkká , pružná
- mimoriadne vysoká príľnavosť pre všetky typy okenných rámov a rozličných podkladov ako betón, OSB, drevo, parobrzd...
- predelovací liner
- mierne pružná
- možné omietnuť, ev.premalovať



### K DISPOZÍCII V TÝCHTO ROZMEROCH

Šírka role	75 mm	100 mm
Dĺžka role	25 m	25 m
Predelovací liner	15 / 60	15 / 85
Obsah kartónu/Ks	6	4

### ÚDAJE O VÝROBKU

Materiál	pružná textilía, vzduchotesne laminovaná
Teplota spracovania	- 5 °C - + 40 °C
Tepelná odolnosť	- 40 °C - + 80 °C
UV Stabilita	6 mesiace
Skladovanie	12 mesiacov, v chlade a suchu
Farba	biela
SD - hodnota	7 m

10/2018\_SK

# ISOCELL

# POKYNY PRE SPRACOVANIE

## ISOWINDOW FEBA SOFT ES

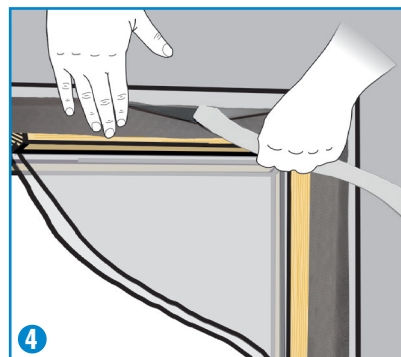
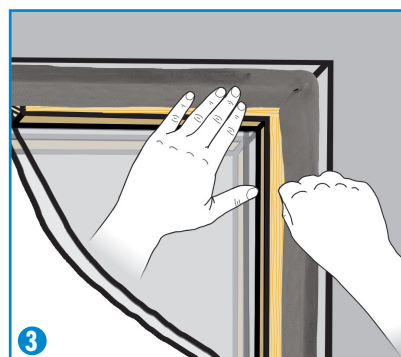
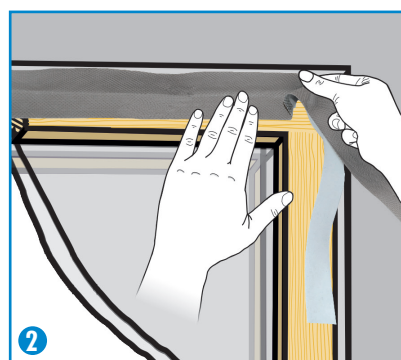
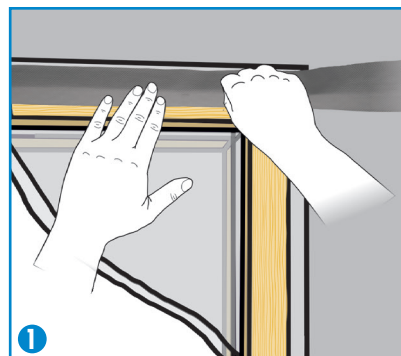
ISOWINDOW FEBA SOFT ES okenná páska sa nalepí na okenný rám po zabudovaní okna. Stranu pásky pozostávajúcu z textilie je možné omietať a premalovať. Druhá strana pásky, ktorá je celopovrchovo lepiaca, sa prilepí na stenu, drevo, OSB, alebo na parotesnú zábranu. Nutné je dbať na kvalitu a nosnosť podkladu (odstrániť z povrchu zvyšky BUBI LF alebo UNI Primeru).

**(1)**  
ISOWINDOW FEBA SOFT ES odstrihnúť s presahom 12 cm odmeranej dĺžky. Krycí papier odstrániť z lepiacej plochy a upevňovaciu stranu pásky po celej dĺžke starostlivo pritlačiť na okenný rám.

**(2)**  
V rohoch je potrebné urobiť záhyb (prestup, roh) pásky. Pre tento účel je potrebné okennú pásku pevne pritlačiť a asi 2 cm od rohu okenného rámu ľahko nadvíhnúť a otočiť o 90 °.

**(3)**  
Okennú pásku ďalej lepiť týmto spôsobom po celej dĺžke okenného rámu. Vzniknuté záhyby optimálne utesňujú rohy. Postupovať týmto spôsobom v každom rohu okna.

**(4)**  
Ak je stavebný prvok utesnený, treba odstrániť krycí papier a okennú pásku starostlivo pritlačiť. Čím silnejší prítlak, tým lepšia prilnavosť!



ISOCELL GmbH  
Gewerbstraße 9  
5202 NEUMARKT AM WALLERSEE | Österreich  
Tel.: +43 6216 4108 | Fax: +43 6216 7979  
office@isocell.at

ISOCELL SCHWEIZ AG  
Herbergstrasse 29  
9524 ZUZWIL | Suisse /Schweiz  
Tel.: +41 71 544 47 20  
office@isocell.ch

ISOCELL FRANCE  
170 Rue Jean Monnet | ZAC de Prat Pip Sud  
29490 GUIPAVAS | France  
Tél.: +33 2 98 42 11 00 | Fax: +33 2 98 42 11 99  
contact@isocell-france.fr

ISOCELL BUREEL BELGIË  
Außenborner Weg 1 | Schoppen  
4770 AMEL | Belgique  
Tel.: +32 80 39 90 58 | Fax: +32 80 39 97 68  
office@isocell.be

ISOCELL Sverige AB  
Gamla Stallet | Stora Väsbys  
194 37 UPPLANDS VÄSBY | Sverige  
Tel.: +46 10 130 25 01  
office@isocell.se

**ISOCELL**  
[www.isocell.com](http://www.isocell.com)