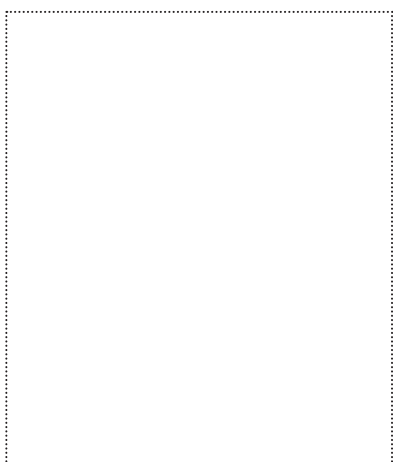


OBLAST POUŽITIA

- pre montáž okien zvonka

VÝHODY

- „reversed-system“
- „fingerlift“
- 12 mesiacov UV- stabilná
- vzduchotesná a odolná voči zrážkam
- mäkký , flexibilný povrch
- mimoriadne silná príľnavosť k rôznym druhom okenných rámov a rôznym povrchom betón, OSB, drevo, parozábrana...
- možné omietnuť a premalovať



ISO WINDOW UVAU ES

Jednostranné okenná páska tesní okenné spoje a špáry rýchlo a bezpečne, paropriepustne. Páska pozostáva z voči UV- žiareniu odolnej difúzne otvorenej vrstvy, ktorú je možné omietnuť a premalovať a po celej ploche je kompletne potiahnutá vrstvou akrylového lepidla. ISO WINDOW UVAU ES okenná páska vyhovuje norme pre montáž okien RAL a norme ÖNORM B 5320.

DOSTUPNÉ V NASLEDUJÚCICH ROZMEROCH

Šírka role	80 mm	100 mm
Dĺžka role	25 m	25 m
Delené pruhy	20 / 60	20 / 80
Obsah kartonov/rolí	4	4

ÚDAJE O VÝROBKU

Zloženie	PP / PU zloženie
Teplota spracovania	- 5 °C - + 40 °C
Teplotná odolnosť	- 40 °C - + 80 °C (krátkodobo + 100°C)
Hrúbka	12 mesiacov
UV- odolnosť	12 mesiacov, v chlade a v suchu
Skladnosť	sivá s čiernou potlačou
SD - hodnota	0,19 m

SPRACOVATEĽSKÉ SMERNICE

ISOWINDOW UVAU ES

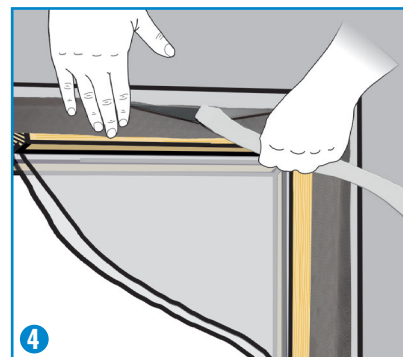
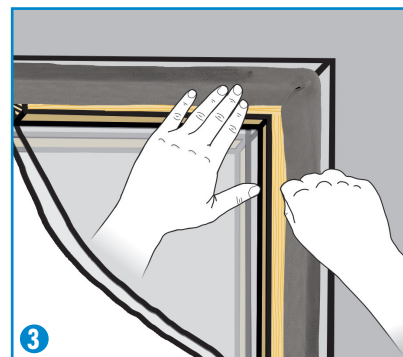
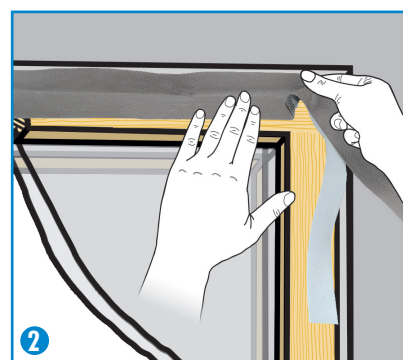
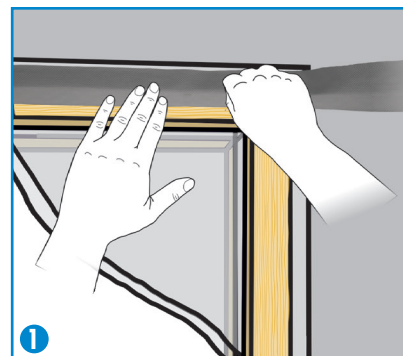
ISOWINDOW UVAU ES okenná páska sa na okenný rám lepi až po zabudovaní okna. Šedá textilná strana okenej pásky sa môže omietnuť a premaľovať a musí smerovať von. Širšou časťou pásu okenej pásky sa táto prilepi na murivo, drevo, OSB alebo parozábranu. Dôležité je dbať na dobrú príľnavosť podkladov (predpríprava lepej plochy prípravkami BUBI LF Haftprimer alebo UNI Primer).

(1)
Okennú pásku odstrihnúť v dĺžke navyše o 12 cm. Krycí papier lepiacej strany pásky odstrániť a okennú pásku starostlivo pritlačiť na okenný rám.

(2)
V rohu rámu okna vytvoríme záhyb (preklad, slúčku). Pre tento účel pritlačíme pásku cca. 2 cm od rohu okenného rámu, ľahko nadvihneme a otočíme o 90° stupňov.

(3)
Okennú pásku rovnomerne pritláčať po celej dĺžke okenného rámu. Vzniknutý „záhyb“ takto optimálne zatesňuje rohy. V každom rohu pokračovať rovnakým spôsobom.

(4)
V prípade, že je páska kompletne nalepená po celom obvode okenného rámu a škára je zaizolovaná, odstrániť krycí papier a pásku starostlivo pritlačiť po celom obvode. Čím vyšší prítlak, tým lepšia príľnavosť!



ISOCELL GmbH
Gewerbestraße 9
5202 NEUMARKT AM WALLERSEE | Österreich
Tel.: +43 6216 4108 | Fax: +43 6216 7979
office@isocell.at

ISOCELL SCHWEIZ AG
Herbergstrasse 29
9524 ZUZWIL | Suisse /Schweiz
Tel.: +41 71 544 47 20
office@isocell.ch

ISOCELL FRANCE
170 Rue Jean Monnet | ZAC de Prat Pip Sud
29490 GUIPAVAS | France
Tél.: +33 2 98 42 11 00 | Fax: +33 2 98 42 11 99
contact@isocell-france.fr

ISOCELL BUREEL BELGIË
Außenborner Weg 1 | Schoppen
4770 AMEL | Belgique
Tel.: +32 80 39 90 58 | Fax: +32 80 39 97 68
office@isocell.be

ISOCELL Sverige AB
Gamla Stallet | Stora Väsbys
194 37 UPPLANDS VÄSBY | Sverige
Tel.: +46 10 130 25 01
office@isocell.se

ISOCELL
www.isocell.com