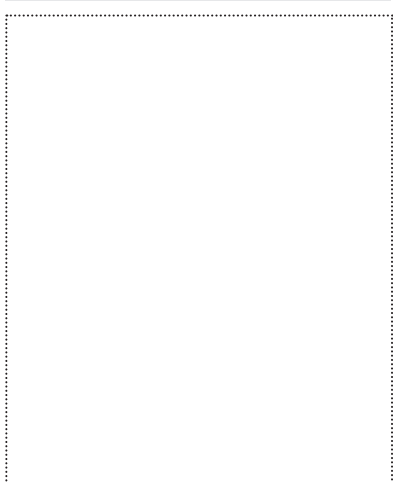


## OBLAST POUŽITIA

- pre montáž okien

## VÝHODY

- „fingerlift“
- 12 mesiacov UV- stabilná
- vzduchotesná a odolná voči zrážkam
- mäkký , flexibilný povrch
- mimoriadne silná príľnavosť k rôznym druhom okenných rámov a rôznym povrchom betón, OSB, drevo, parozábrana...
- obojstranne lepiaca vrstva pre skrytú montáž
- predeľovací liner
- možné omietnuť, ev.premalovať



# ISO WINDOW UVAU WS

Vzájomný páska pozostáva z omietateľnej UV-stabilnej netkanej textilie , potiahnutá vrstvou vysokokvalitného lepidla. Na zadnej strane pásky je po celej dĺžke krycia fólia predelená linerom. Vrchná strana pásky opatrená lepiacou vrstvou sa bez nutnosti odstránenia lineru lepí priamo na rám okna a týmto spôsobom je páska kompletne skryto nalepená. ISO WINDOW UVAU WS okenná páska je vhodná pre stavbu okien podľa RAL- a ÖNORM B 5320.

## DOSTUPNÉ V NASLEDUJÚCICH ROZMEROCH

Šírka role	80 mm
Dĺžka role	25 m
Delené pruhy	25 / 55
Obsah kartonov/rolí	4

## ÚDAJE O VÝROBKU

Zloženie	PP / PU zloženie
Teplota spracovavania	- 5 °C - + 40 °C
Teplotná odolnosť	- 40 °C - + 80 °C
Hrúbka	12 mesiacov
UV- odolnosť	12 mesiacov, v chlade a v suchu
Skladnosť	sivá s čiernou potlačou
SD - hodnota	0,19 m

10/2018\_SK

# ISOCELL

# SPRACOVATEĽSKÉ SMERNICE

## ISOWINDOW UVAU WS

ISOWINDOW UVAU WS okenná páska sa nalepí na okenný rám pred zabudovaním okna. Textilnú stranu pásky je možné omietnuť a premalovať. Celopovrchovo lepiaca páska sa prilepí na stenu, drevo, OSB, alebo na parotesnú zábranu (plochy ošetrené BUBI LF základným náterom alebo UNI Primerom). Použité materiály musia byť zbavené prachu a mastnoty, podkladové materiály musia byť suché a nosné.

(1)

Strana pásky ISOWINDOW UVAU WS s tkaninou je kaširovaná tenkými pásmi akrylového lepidla, ktorá sa bez odstránenia línera lepí priamo na okenný rám. Celoplošne lepiaca druhá strana pásky je vybavená predeľovacím linerom.

(2)

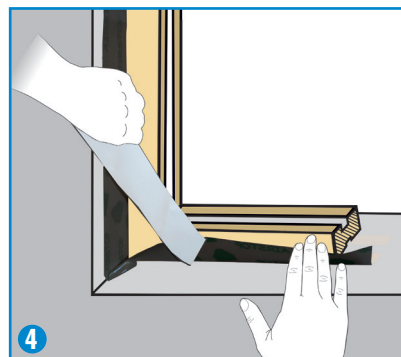
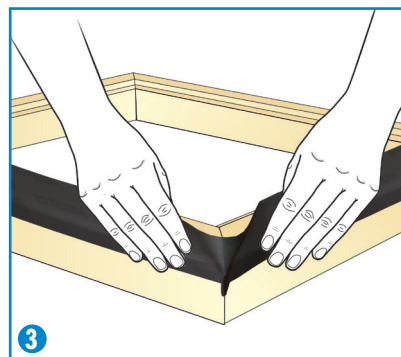
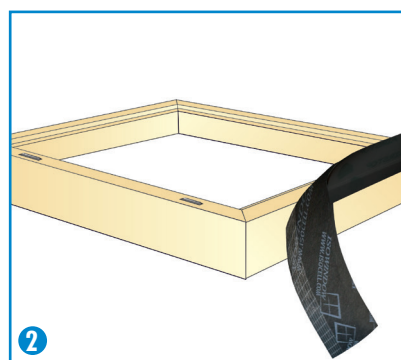
Okenný rám položiť vnútornou stranou nahor. Pásku starostlivo pritlačením upevniť na okenný rám. ISOWINDOW UVAU WS ďalej odvíjaním prelepiť po celej dĺžke až do rohu rámu.

(3)

Na rohu rámu je potrebné vytvoriť záhyb. Okennú pásku tlačíť silno až do rohu okenného rámu, z materiálu vytvoriť záhyb. Postup opakovať na všetkých štyroch rohoch rámu. Takto vzniknuté záhyby plnia funkciu tesnenia rohov.

(4)

Ak je stavebný prvok zaizolovaný, kryciu fóliu odstrániť a okennú pásku zatlačiť. Čím vyšší tlak, tým lepšia prilnavosť!



ISOCELL GmbH  
Gewerbstraße 9  
5202 NEUMARKT AM WALLERSEE | Österreich  
Tel.: +43 6216 4108 | Fax: +43 6216 7979  
office@isocell.at

ISOCELL SCHWEIZ AG  
Herbergstrasse 29  
9524 ZUZWIL | Suisse /Schweiz  
Tel.: +41 71 544 47 20  
office@isocell.ch

ISOCELL FRANCE  
170 Rue Jean Monnet | ZAC de Prat Pip Sud  
29490 GUIPAVAS | France  
Tél.: +33 2 98 42 11 00 | Fax: +33 2 98 42 11 99  
contact@isocell-france.fr

ISOCELL BUREEL BELGIË  
Außenborner Weg 1 | Schoppen  
4770 AMEL | Belgique  
Tel.: +32 80 39 90 58 | Fax: +32 80 39 97 68  
office@isocell.be

ISOCELL Sverige AB  
Gamla Stallet | Stora Wäsby  
194 37 UPPLANDS VÄSBY | Sverige  
Tel.: +46 10 130 25 01  
office@isocell.se

**ISOCELL**  
www.isocell.com