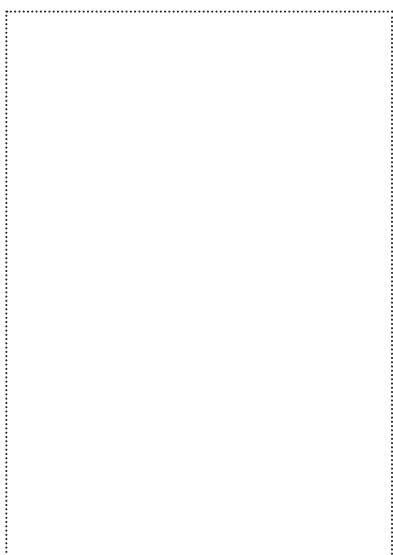


OBLAST POUŽITIA

- montáž okna
- vnútorné použitie

VÝHODY

- Vysoká lepiaca sila upevňovacích pásov pre všetky typy okenných rámov a rôzne podklady ako OSB, drevo, parozábrana...
- odolné proti roztrhnutiu
- možnosť omietnuť a premalovať
- kompatibilita s akrylom a polykarbonátom



ISOCELL F11 IE

Okenná páska je určená na utesnenie stavebných prvkov podľa normy RAL a ÖNORM B 5320. Páska má pri vnútornom použití parosesniace a vzduchotesniace vlastnosti pre 600 Pa podľa normy ÖNORM EN 12207 a pre vonkajšie použitie difúzne otvorená a odolná voči dažďu pri 600 Pa podľa normy ÖNORM EN 12208. ISOCELL F11 okenná páska má trojvrstvé zloženie z tkaniny, ktorú je možné omietnuť a jednostranne potiahnuť dvoma pásmi akrylového lepidla.

DOSTUPNÉ V NASLEDUJÚCICH ROZMEROCH

Šírka role	50 mm	75 mm	100 mm	150 mm
Dĺžka role	25/50 m	25/50 m	25/50 m	25/50 m
Počet v balení/ks	7	5	3	2

ÚDAJE O VÝROBKU

Materiál	PP-ťkanina + hliníkový povrch
Hrúbka	0,52 mm
Trieda horľavosti	B2 / E
UV-Stabilita	3 mesiace
Skladovateľnosť	12 mesiacov
Skladovanie	(+ 10 °C - + 25 °C) teplo, sucho
Teplota spracovania	- 5 °C - + 40 °C
Tepelná odolnosť	- 40 °C - + 80 °C
SD-hodnota	40 m

ISOCELL

POKYNY PRE SPRACOVANIE

ISOWINDOW F11 IE

Okenné pásky ISOWINDOW F11 jednostranné (vnútri alebo vonku) sú montované na okno po zabudovaní okenného rámu. Stranu pásky, ktorá je potiahnutá tkaninou je možné omietnuť a premaľovať a musí byť viditeľná zvonku. Hliníkom potiahnutú alebo bielu stranu prilepiť na murivo pomocou AIRSTOP Sprint tmelu alebo AIRSTOP pastou. Všetky spracovávané materiály musia byť zbavené prachu a mastnoty, povrchy musia byť suché a stabilné.

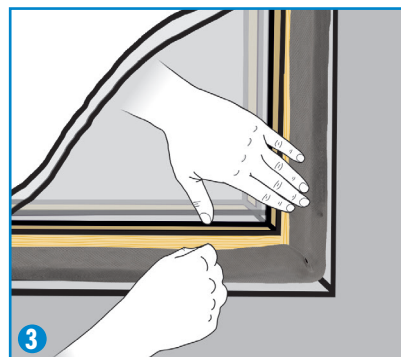
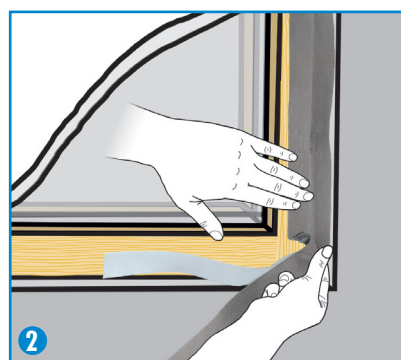
Na silno porózných a savých povrchoch ako betón, omietka, kameň, surové drevo, odporúčame predprípraviť nosnú plochu pomocou použitia UNI PRIMERu alebo BUBI LF adhého náteru. Textilná strana lepiacej pásky môže byť omietnutá bežne dostupnými materiálmi alebo premaľovaná rôznymi disperznými farbami. V prípade, že fólie slúžia ako základ pre omietku, je nutné ich prilepiť celoplošne !

(1)
Okennú pásku odstriháme v dĺžke s presahom 12 cm. Stiahneme kryciu pásku a starostlivo pritlačíme lepiacu plochu pásky k okennému rámu.

(2)
V rohu rámu okna vytvoríme záhyb (preklad, slúčku). Pre tento účel pritlačíme pásku cca. 2 cm od rohu okenného rámu, ľahko nadvihne a otočíme o 90° stupňov.

(3)
Okennú pásku rovnomerne pritláčať po celej dĺžke okenného rámu. Vzniknutý „záhyb“ takto optimálne zatesňuje rohy. V každom rohu pokračovať rovnakým spôsobom. Dodatočne zapeniť izolačnou tesniacou penou (napr. s ISOWINDOW izoláciou, ISOWINDOW mäkkou penou).

(4)
Po nalepení odstrániť krycí papier z akrylových lepiacích pásov a okennú pásku pritlačiť. Čím vyšší tlak, tým lepšia prilnavosť.



ISOCELL GmbH
Gewerbestraße 9
5202 NEUMARKT AM WALLERSEE | Österreich
Tel.: +43 6216 4108 | Fax: +43 6216 7979
office@isocell.at

ISOCELL SCHWEIZ AG
Herbergstrasse 29
9524 ZUZWIL | Suisse /Schweiz
Tel.: +41 71 544 47 20
office@isocell.ch

ISOCELL FRANCE
170 Rue Jean Monnet | ZAC de Prat Pip Sud
29490 GUIPAVAS | France
Tél.: +33 2 98 42 11 00 | Fax: +33 2 98 42 11 99
contact@isocell-france.fr

ISOCELL BUREEL BELGIË
Außenborner Weg 1 | Schoppen
4770 AMEL | Belgique
Tel.: +32 80 39 90 58 | Fax: +32 80 39 97 68
office@isocell.be

ISOCELL Sverige AB
Gamla Stallet | Stora Wäsby
194 37 UPPLANDS VÄSBY | Sverige
Tel.: +46 10 130 25 01
office@isocell.se

ISOCELL
www.isocell.com