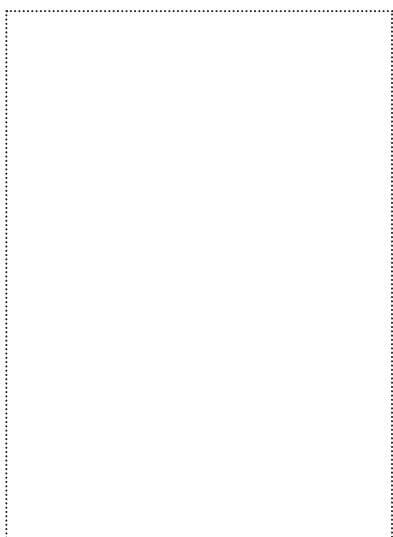


OBLAST POUŽITIA

- rýchla a jednoduchá príprava druhej vrstvy odvádzajúcej vodu pod parapetom
- na vonkajšie použitie

VÝHODY

- chráni konštrukciu pred vlhkosťou
- ľahká manipulácia
- vysoká elasticita materiálu
- predelená krycia fólia



OMEGA FB Okenná páska

OMEGA FB okenná páska je tenká , pružná lepiaca páska vyrobená z butylového kaučuku. Lepiaci povrch pásky je opatrený asymetrickým PE deliacim pásom. Vďaka tomu je manipulácia pri aplikácii okennej pásky jednoduchá. Lepiaca páska je určená okrem iných tesniacich funkcií predovšetkým na inštaláciu druhej vrstvy odvádzajúcej vodu pod parapetom

DOSTUPNÉ V NASLEDUJÚCICH ROZMEROCH

Šírka role	100 mm	130 mm	160 mm	200 mm	250 mm
Dĺžka role	20 m	20 m	20 m	20 m	20 m
Delené pruhy	40/60	30/100	30/130	30/170	30/220
Obsah kartonov/rolí	1	1	1	1	1

ÚDAJE O VÝROBKU

Zloženie	Butylový kaučuk
Teplota spracovania	- 5 °C - + 40 °C
Teplotná odolnosť	- 40 °C - + 80 °C
Hrúbka	0,6 mm
UV- odolnosť	4 mesiace
Skladnosť	12 mesiace; v chlade a v suchu
Horľavosť	E

SPRACOVATEĽSKÉ SMERNICE

OMEGA FB Okenná páska

Užšia časť okennej pásky OMEGA FB sa pripevní do spodného priestoru okenného rámu a na okrajoch sa prilepí. Páska by mala byť vtiahnutá do podhládu približne 6 cm. Potom sa na širšej časti pásky odstráni krytie a pripevní sa pevne na podklad. Prebytočný materiál je možné jednoducho orezať, pričom sa odporúča ponechať mierny presah na odkvapovú lištu alebo montáž sadrokartónových profilov. Na vysoko poróznych a savých podkladoch ako je betón, omietka, neopracovaná oceľ, surové drevo odporúčame predprípravu lepeného povrchu jedným z našich ISOCELL primerov.

(1)

Okenná páska je strihaná s presahom dĺžky cca. 12 cm. Odstrániť krytie z užšej časti lepiacej pásky a starostlivo pritlačením upevniť na spodnú časť okenného rámu.

(2)

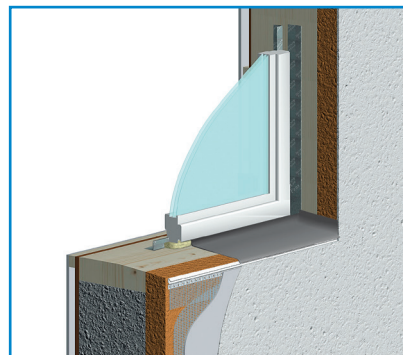
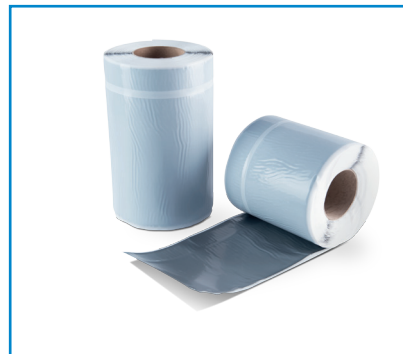
V rohoch pridať po stranách podhládu približne 6 cm okennej pásky a pevne pritlačiť.

(3)

Následne odstrániť krytie z druhej časti okennej pásky a pripevniť prilnavú lepiacu vrstvu pásky pritlačením od stredy smerom k ľavému a k pravému okraju okenného rámu. Ohýbnú pásku starostlivo jemným tlakom upevniť v rohoch a záhyboch okenného podhládu.

(4)

Následne potom, ako je páska nalepená čisto a v jednom celku a zapracovaná aj v rohoch, vznikne funkčná vrstva, odolná voči vode, na ktorú je možné namontovať okenný parapet.



ISOCELL GmbH
Gewerbstraße 9
5202 NEUMARKT AM WALLERSEE | Österreich
Tel.: +43 6216 4108 | Fax: +43 6216 7979
office@isocell.at

ISOCELL SCHWEIZ AG
Herbergstrasse 29
9524 ZUZWIL | Suisse /Schweiz
Tel.: +41 71 544 47 20
office@isocell.ch

ISOCELL FRANCE
170 Rue Jean Monnet | ZAC de Prat Pip Sud
29490 GUIPAVAS | France
Tel.: +33 2 98 42 11 00 | Fax: +33 2 98 42 11 99
contact@isocell-france.fr

ISOCELL BUREEL BELGIË
Außenborner Weg 1 | Schoppen
4770 AMEL | Belgique
Tel.: +32 80 39 90 58 | Fax: +32 80 39 97 68
office@isocell.be

ISOCELL Sverige AB
Gamla Stallet | Stora Väsby
194 37 UPPLANDS VÄSBY | Sverige
Tel.: +46 10 130 25 01
office@isocell.se

www.isocell.com